



Consumer and
Corporate Affairs Canada
Legal Metrology

Consommation
et Corporations Canada
Métrologie légale

APPROVAL No. - N° D'APPROBATION

S.WA-4138

DEC - 2 1991

NOTICE OF APPROVAL

Issued by statutory authority of the Minister
of Consumer and Corporate Affairs Canada
for (category of device):

Electronic Platform Scale

APPLICANT / REQUÉRANT:

Howe Richardson Inc.
217 Brunswick Blvd.
Pointe Claire, Quebec
H9R 4R7

MODEL(S) / MODÈLE(S):

LP-151210

NOTE: This approval applies only to
devices, the design, composition,
construction and performance of which are,
in every material respect, identical to that
described in the material submitted, and
that are typified by samples submitted by
the applicant for evaluation for approval in
accordance with sections 14 and 15 of the
Weights and Measures Regulations. The
following is a summary of principal features
only.

AVIS D'APPROBATION

Émis en vertu du pouvoir statutaire du
Ministre de Consommation et Corporations
Canada, pour (catégorie d'appareil):

Bascule électronique à tablier

MANUFACTURER / FABRICANT:

Howe Richardson Inc.
Pointe Claire, Quebec

RATING / CLASSEMENT:

15 000 lb / 6 800 kg

REMARQUE: Cette approbation ne vise que
les appareils dont la conception, la
composition, la construction et le
rendement sont identiques, en tout point, à
ceux qui sont décrits dans la documentation
reçue et pour lesquels des échantillons
représentatifs ont été fournis par le
requérant aux fins d'évaluation,
conformément aux articles 14 et 15 du
Règlement sur les poids et mesures. Ce qui
suit est une brève description de leurs
principales caractéristiques.

SUMMARY DESCRIPTION:

The approved device is a fully electronic weight sensing platform that, when interfaced to an approved and compatible digital weight indicator, becomes a weighing system.

The 12'x10' scale consists of a fabricated angle iron frame on which four 10 000 lb shear beam load cells are attached, one on each corner. The load cells are mounted using ball and cups.

The load receiving element is made from HSS 6"x4" topped with a steel plate. When the scale is floor mounted, access ramps can be used.

The device herein listed was previously listed on Notice of Conditional Approval S.WA-T4138.

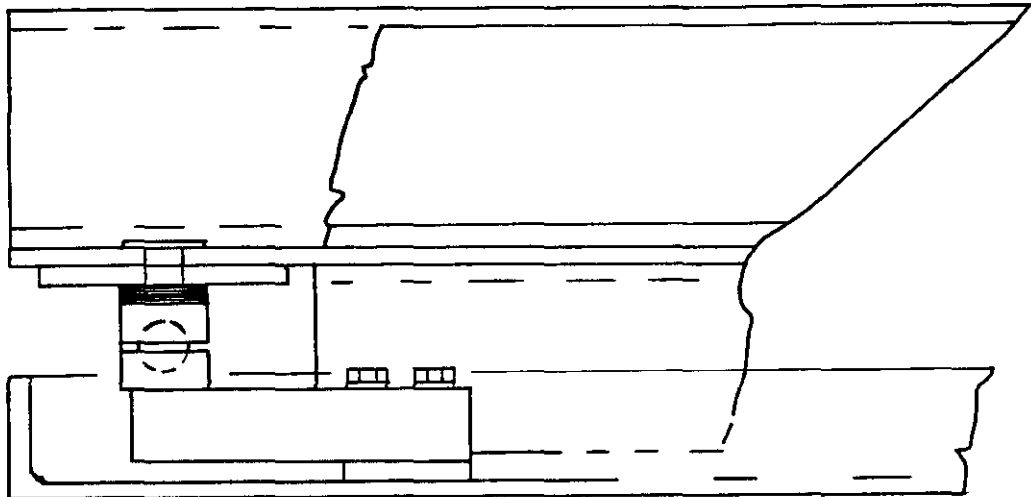
DESCRIPTION SOMMAIRE:

Il s'agit d'une plate-forme de captage du poids, entièrement électronique qui, une fois reliée à un indicateur pondéral à affichage numérique, approuvé et compatible, forme un ensemble de pesage.

Cette balance de 12 pi x 10 pi est composée d'un châssis façonné en fer de cornière sur lequel reposent quatre cellules de pesage de 10 000 lb, travaillant en cisaillement, une dans chaque coin. Les cellules sont montées avec des supports à rotule.

Le tablier est fabriqué de profilé creux rectangulaire (HSS) 6"x4" surmonté d'une plaque d'acier. Lorsque l'installation est sur le sol, des rampes d'accès peuvent être utilisées.

L'appareil énuméré dans le présent avis figurait préalablement sur l'avis d'approbation conditionnelle S.WA-T4138.

LOAD CELL MOUNTING/Montage des cellules de pesage:

APPROVAL:

The design, composition, construction and performance of the device type(s) identified herein have been evaluated in accordance with regulations and specifications established under the Weights and Measures Act. Approval is hereby granted accordingly pursuant to subsection 3(1) of the said Act.

The marking, installation, use and manner of use in trade of devices are subject to inspection in accordance with regulations and specifications established under the Weights and Measures Act. Requirements relating to marking are set forth in sections 18 to 26 of the Weights and Measures Regulations. Installation and use requirements are set forth in Part V and in specifications established pursuant to section 27 of the said Regulations. A verification of conformity is required in addition to this approval. Inquiries regarding inspection and verification should be addressed to the local inspection office of Consumer and Corporate Affairs Canada.



W.R. Virtue

Chief,
Legal Metrology Laboratories

APPROBATION:

La conception, la composition, la construction et le rendement du (des) type(s) d'appareils identifié(s) ci-dessus, ayant fait l'objet d'une évaluation conformément au Règlement et aux prescriptions établis sous la Loi sur les poids et mesures, la présente approbation est accordée en application du paragraphe 3(1) de ladite Loi.

Le marquage, l'installation et l'utilisation des appareils sont soumis à l'inspection conformément au Règlement et aux prescriptions établis sous la Loi sur les poids et mesures. Les exigences de marquage sont définies dans les articles 18 à 26 du Règlement sur les poids et mesures. Les exigences d'installation et d'utilisation sont définies dans la partie V et dans les prescriptions établies en vertu de l'article 27 dudit règlement. Une vérification de conformité est requise. Toute question sur l'inspection et la vérification de conformité doit être adressée au bureau local de Consommation et Corporations Canada.

DEC - 2 1991

Date

Chef,
Laboratoires de la Métrologie légale