



Consumer and
Corporate Affairs Canada
Legal Metrology

Consommation
et Corporations Canada
Métrologie légale

APPROVAL No. - N° D'APPROBATION

S.WA-4137

JUN 25 1992

NOTICE OF APPROVAL

Issued by statutory authority of the Minister
of Consumer and Corporate Affairs Canada
for (category of device):

Electronic Vehicle Scale

APPLICANT / REQUÉRANT:

Cardinal Scale Mfg. Co. Inc.
Detecto Scale Co.
P.O. Box 151, 203 E. Daugherty
Webb City, Missouri
USA 64870

MODEL(S) / MODÈLE(S):

*****-PRC-I

NOTE: This approval applies only to
devices, the design, composition,
construction and performance of which are,
in every material respect, identical to that
described in the material submitted, and
that are typified by samples submitted by
the applicant for evaluation for approval in
accordance with sections 14 and 15 of the
Weights and Measures Regulations. The
following is a summary of principal features
only.

AVIS D'APPROBATION

Émis en vertu du pouvoir statutaire du
Ministre de Consommation et Corporations
Canada, pour (catégorie d'appareil):

Pont-basculer routier électronique

MANUFACTURER / FABRICANT:

Cardinal Scale Mfg. Co. Inc.
Detecto Scale Co.
Webb City, Missouri
USA

RATING / CLASSEMENT:

30 TO/à 100 TONS/Tonnes

Avoirdupois or Metric / Avoirdupois ou
métrique

REMARQUE: Cette approbation ne vise que
les appareils dont la conception, la
composition, la construction et le
rendement sont identiques, en tout point, à
ceux qui sont décrits dans la documentation
reçue et pour lesquels des échantillons
représentatifs ont été fournis par le
requérant aux fins d'évaluation,
conformément aux articles 14 et 15 du
Règlement sur les poids et mesures. Ce qui
suit est une brève description de leurs
principales caractéristiques.

SUMMARY DESCRIPTION:

The approved device is a fully electronic platform scale that when interfaced to an approved and compatible digital weight indicator becomes a weighing machine.

The modular platform is fabricated from rectangular hollow sections and channel irons which are supported by 50 000 lb compression type load cells. The platform is made of different modules that can be connected in tandem to form different lengths. Maximum length of a module is 18'6" and maximum span between load cells is 17'2", minimum length is 10'.

The end module is supported by four load cells. The intermediate module utilizes two load cells at one end and the other end is supported by adjacent modules and not directly by the load cells. A filler module is also used, it has a minimum length of 6' and a maximum of 9', both nominal, it has no load cells and is supported by adjacent modules.

The weighbridge is checked by two lateral stabilizers and one longitudinal flexure restraint.

Standard deck material is steel. The model number will have a suffix "C" for concrete deck.

One to seven modules are used to cover lengths of platforms from 10 to 100 feet. All models may be supplied with 10 or 12 feet platform widths.

DESCRIPTION SOMMAIRE:

Il s'agit d'une bascule à tablier entièrement électronique qui, lorsqu'elle est reliée à un indicateur pondéral à affichage numérique compatible et approuvé, constitue un ensemble de pesage.

Le tablier modulaire est constitué de profilés creux rectangulaires et de profilés en U qui reposent sur des cellules de pesage de compression ayant une capacité de 50 000 lb. Le tablier se compose de différents modules pouvant être reliés en tandem afin d'obtenir différentes longueurs. La longueur maximale d'un module est de 18 pi 6 po, la portée maximale entre les cellules de pesage est de 17 pi 2 po et la longueur minimale est de 10 pi.

Le module d'extrémité est soutenu par quatre cellules de pesage. Une extrémité du module intermédiaire repose sur deux cellules de pesage tandis que l'autre extrémité est soutenue par les modules adjacents et ne repose donc pas directement sur des cellules de pesage. Un module de rallonge, offert dans des longueurs nominales minimale et maximale de 6 pi et 9 pi respectivement, peut également être utilisé et il n'est soutenu que par les modules adjacents.

La stabilité du châssis récepteur est assurée par deux tirants latéraux et par un dispositif longitudinal anti-flexion.

Le matériau standard du châssis récepteur est l'acier. Le modèle d'une bascule comportant un tablier en béton doit porter le suffixe "C".

Il est possible d'utiliser entre un et sept modules pour obtenir toutes les longueurs de tablier possibles allant de 10 à 100 pieds et tous les modèles peuvent présenter des tabliers d'une largeur de 10 ou 12 pieds.

SUMMARY DESCRIPTION: Continued

DESCRIPTION SOMMAIRE: Suite

Model Number Coding:
Example: 10090PRC-I

Code du numéro de modèle:
Exemple: 10090PRC-I

100 indicates capacity in tons
avoirdupois or metric, min. 30,
max. 100.

100 indique la capacité en tonnes
avoirdupois ou métrique, min.
30, max. 100.

90 indicates length of platform in
feet nominal, min. 10', max.
100'.

90 indique la longueur nominale
du tablier en pieds, min. 10,
max. 100.

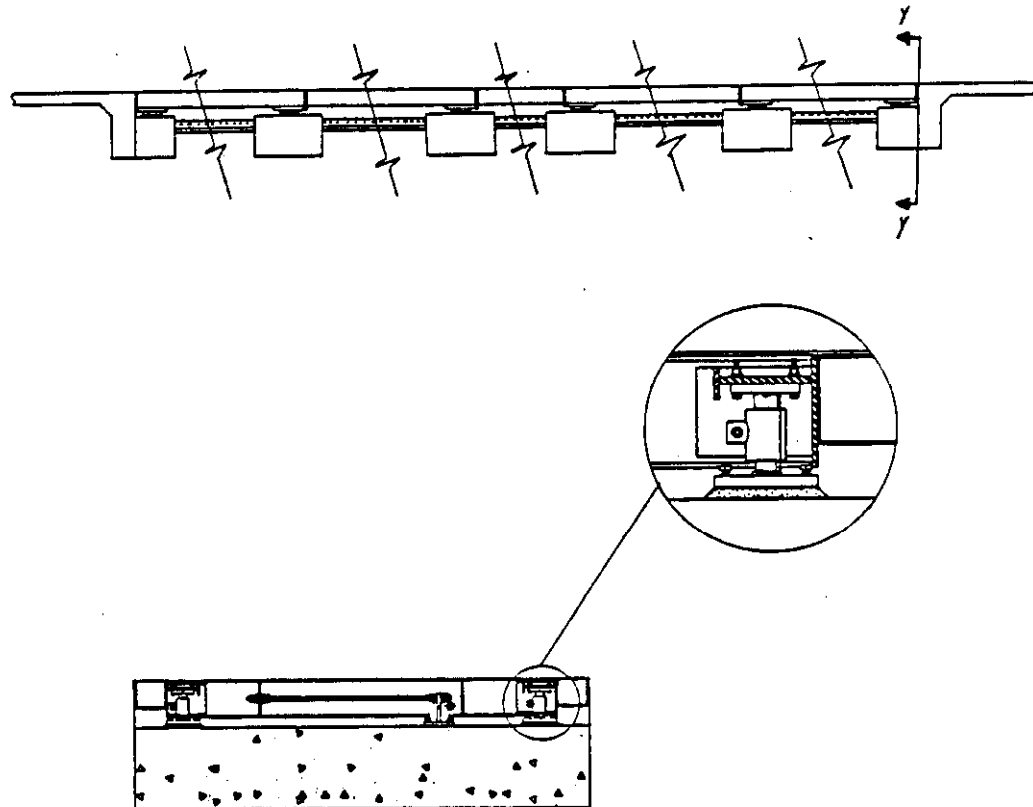
PRC-I indicate scale model series.

PRC-I indique le numéro de série du
modèle de la bascule.

The devices herein listed were previously
listed on Notice of Conditional Approval
S.WA-T4137 including revisions or addenda.

Les appareils énumérés dans le présent avis
figuraient préalablement sur l'avis
d'approbation conditionnelle S.WA-T4137
incluant les revisions ou addenda.

LOAD CELL MOUNTING/Montage des cellules de pesage:



SECTION Y=Y

APPROVAL:

The design, composition, construction and performance of the device type(s) identified herein have been evaluated in accordance with regulations and specifications established under the Weights and Measures Act. Approval is hereby granted accordingly pursuant to subsection 3(1) of the said Act.

The marking, installation, use and manner of use in trade of devices are subject to inspection in accordance with regulations and specifications established under the Weights and Measures Act. Requirements relating to marking are set forth in sections 18 to 26 of the Weights and Measures Regulations. Installation and use requirements are set forth in Part V and in specifications established pursuant to section 27 of the said Regulations. A verification of conformity is required in addition to this approval. Inquiries regarding inspection and verification should be addressed to the local inspection office of Consumer and Corporate Affairs Canada.



W.R. Virtue

Chief,
Legal Metrology Laboratories

APPROBATION:

La conception, la composition, la construction et le rendement du (des) type(s) d'appareils identifié(s) ci-dessus, ayant fait l'objet d'une évaluation conformément au Règlement et aux prescriptions établis sous la Loi sur les poids et mesures, la présente approbation est accordée en application du paragraphe 3(1) de ladite Loi.

Le marquage, l'installation et l'utilisation des appareils sont soumis à l'inspection conformément au Règlement et aux prescriptions établis sous la Loi sur les poids et mesures. Les exigences de marquage sont définies dans les articles 18 à 26 du Règlement sur les poids et mesures. Les exigences d'installation et d'utilisation sont définies dans la partie V et dans les prescriptions établies en vertu de l'article 27 dudit règlement. Une vérification de conformité est requise. Toute question sur l'inspection et la vérification de conformité doit être adressée au bureau local de Consommation et Corporations Canada.

JUN 25 1992

Date

Chef,
Laboratoires de la Métrologie légale