



Consumer and
Corporate Affairs Canada
Legal Metrology

Consommation
et Corporations Canada
Métrologie légale

APPROVAL No. - N° D'APPROBATION

S.WA-4134

JAN 22 1992

NOTICE OF APPROVAL

Issued by statutory authority of the Minister of Consumer and Corporate Affairs Canada for (category of device):

Electronic Overhead Track Scale

APPLICANT / REQUÉRANT:

Canadian Scale Company Ltd.
305 Horner Avenue
Toronto, Ontario
M8W 1Z4

MODEL(S) / MODÈLE(S):

EM-1000

AVIS D'APPROBATION

Émis en vertu du pouvoir statuaire du Ministre de Consommation et Corporations Canada, pour (catégorie d'appareil):

Bascule monorail électronique

MANUFACTURER / FABRICANT:

Canadian Scale Company Ltd.
Toronto, Ontario

RATING / CLASSEMENT:

1 000 lb / 500 kg

NOTE: This approval applies only to devices, the design, composition, construction and performance of which are, in every material respect, identical to that described in the material submitted, and that are typified by samples submitted by the applicant for evaluation for approval in accordance with sections 14 and 15 of the Weights and Measures Regulations. The following is a summary of principal features only.

REMARQUE: Cette approbation ne vise que les appareils dont la conception, la composition, la construction et le rendement sont identiques, en tout point, à ceux qui sont décrits dans la documentation reçue et pour lesquels des échantillons représentatifs ont été fournis par le requérant aux fins d'évaluation, conformément aux articles 14 et 15 du Règlement sur les poids et mesures. Ce qui suit est une brève description de leurs principales caractéristiques.

SUMMARY DESCRIPTION:

This approved device is an electronic monorail scale that, when interfaced to an approved and compatible digital weight indicator, becomes a weighing system.

This monorail scale can be fabricated from mild or stainless steel. A fabricated frame for mounting the load cells is attached to the back of the dead rail and the two bending beam load cells are mounted horizontally on this frame. The weigh rail is attached to the outer ends of the load cell with the weigh rail in alignment with the dead rail. A load cell junction box is mounted on the load cell support frame.

DESCRIPTION SOMMAIRE:

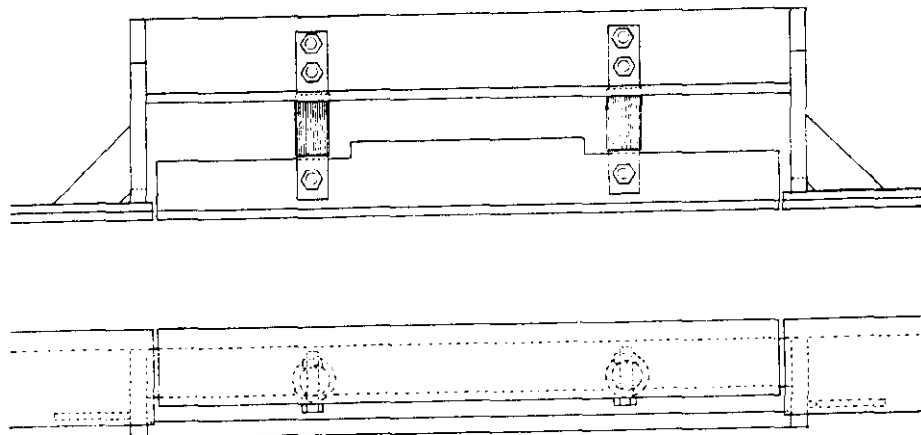
L'appareil approuvé est une bascule monorail électronique qui, une fois reliée à un indicateur de poids numérique approuvé et compatible, forme un ensemble de pesage.

Il s'agit d'une bascule sur rail aérien simple qui peut être fabriquée à base d'acier doux ou d'acier inoxydable. Un bâti en acier destiné au montage des cellules de pesage est rattaché à l'arrière du rail mort qui doit recevoir la bascule. Les deux cellules de pesage de flexion sont installées à l'horizontale sur le bâti, et un rail de pesage est fixé aux extrémités extérieures du dynamomètre et aligné sur le rail mort. Une boîte de jonction réservée aux dynamomètres est montée sur le bâti supportant les dynamomètres.

MODEL NUMBER N° de modèle	RAIL LENGTH Longueur du rail	CAPACITY Capacité	LOAD CELLS Cellules de pesage
EM-1000	24"	1000 lb/500 kg	2 x 1 000 lb

The device herein listed was previously listed on Notice of Conditional Approval S.WA-T4134.

L'appareil énuméré dans le présent avis figurait préalablement sur l'avis d'approbation conditionnelle S.WA-T4134.

LOAD CELL MOUNTING / Montage de la cellule de pesage:

APPROVAL:

The design, composition, construction and performance of the device type(s) identified herein have been evaluated in accordance with regulations and specifications established under the Weights and Measures Act. Approval is hereby granted accordingly pursuant to subsection 3(1) of the said Act.

The marking, installation, use and manner of use in trade of devices are subject to inspection in accordance with regulations and specifications established under the Weights and Measures Act. Requirements relating to marking are set forth in sections 18 to 26 of the Weights and Measures Regulations. Installation and use requirements are set forth in Part V and in specifications established pursuant to section 27 of the said Regulations. A verification of conformity is required in addition to this approval. Inquiries regarding inspection and verification should be addressed to the local inspection office of Consumer and Corporate Affairs Canada.



W.R. Virtue

Chief,
Legal Metrology Laboratories

APPROBATION:

La conception, la composition, la construction et le rendement du (des) type(s) d'appareils identifié(s) ci-dessus, ayant fait l'objet d'une évaluation conformément au Règlement et aux prescriptions établis sous la Loi sur les poids et mesures, la présente approbation est accordée en application du paragraphe 3(1) de ladite Loi.

Le marquage, l'installation et l'utilisation des appareils sont soumis à l'inspection conformément au Règlement et aux prescriptions établis sous la Loi sur les poids et mesures. Les exigences de marquage sont définies dans les articles 18 à 26 du Règlement sur les poids et mesures. Les exigences d'installation et d'utilisation sont définies dans la partie V et dans les prescriptions établies en vertu de l'article 27 dudit règlement. Une vérification de conformité est requise. Toute question sur l'inspection et la vérification de conformité doit être adressée au bureau local de Consommation et Corporations Canada.

JAN 22 1992

Date

Chef,
Laboratoires de la Métrologie légale