



Consumer and
Corporate Affairs Canada
Legal Metrology

Consommation
et Corporations Canada
Métrologie légale

APPROVAL No. - N° D'APPROBATION

S.WA-4130

MAY 27 1991

NOTICE OF APPROVAL

Issued by statutory authority of the Minister of Consumer and Corporate Affairs Canada for (category of device):

Electronic Vehicle Scale

APPLICANT / REQUÉRANT:

Newfoundland Scale Co. Ltd.
P.O. Box 809
Mount Pearl, Newfoundland
A1N 2Y2

MODEL(S) / MODÈLE(S):

4LC50K4D80K12152x22.5

NOTE: This approval applies only to devices, the design, composition, construction and performance of which are, in every material respect, identical to that described in the material submitted, and that are typified by samples submitted by the applicant for evaluation for approval in accordance with sections 14 and 15 of the Weights and Measures Regulations. The following is a summary of principal features only.

AVIS D'APPROBATION

Émis en vertu du pouvoir statutaire du Ministre de Consommation et Corporations Canada, pour (catégorie d'appareil):

Pont-basculé électronique pour véhicule

MANUFACTURER / FABRICANT:

Newfoundland Scale Co. Ltd.
Mount Pearl, Newfoundland

RATING / CLASSEMENT:

35 000 kg / 76 000 lb

REMARQUE: Cette approbation ne vise que les appareils dont la conception, la composition, la construction et le rendement sont identiques, en tout point, à ceux qui sont décrits dans la documentation reçue et pour lesquels des échantillons représentatifs ont été fournis par le requérant aux fins d'évaluation, conformément aux articles 14 et 15 du Règlement sur les poids et mesures. Ce qui suit est une brève description de leurs principales caractéristiques.

SUMMARY DESCRIPTION:

This device is a fully electronic motor truck scale. It consists of four individual weighing systems installed in a common pit, utilizing 50 000 lb double ended shear beam load cells. The capacity of each weighing system is 60 tonnes.

The horizontal movement of the weighbridges is restricted by bumper bolts.

The device herein listed was previously listed on Notice of Temporary Approval S.WA-T4130.

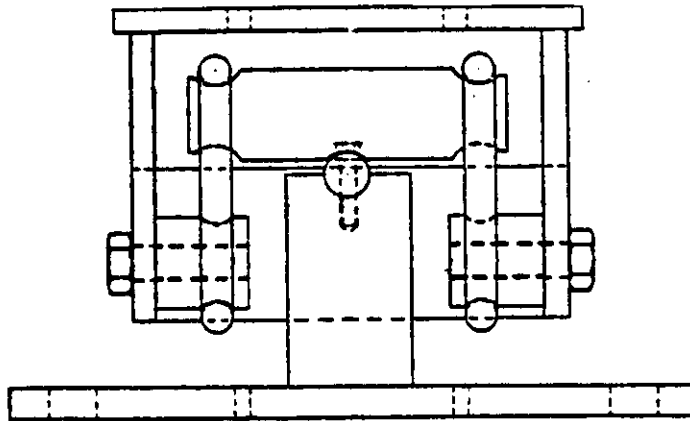
DESCRIPTION SOMMAIRE:

Il s'agit d'un pont-bascule pour camions, entièrement électronique, composé de quatre ensembles de pesage indépendants, installés dans une même fosse et comprenant des cellules de pesage de 50 000 lb à chargement aux extrémités. Chaque ensemble de pesage a une capacité de 60 tonnes.

Le déplacement horizontal du tablier est restreint par des boulons de butée.

L'appareil énuméré dans le présent avis figurait préalablement sur l'avis d'approbation temporaire S.WA-T4130.

LOAD CELL MOUNTING/Montage des cellules de pesage:



APPROVAL:

The design, composition, construction and performance of the device type(s) identified herein have been evaluated in accordance with regulations and specifications established under the Weights and Measures Act. Approval is hereby granted accordingly pursuant to subsection 3(1) of the said Act.

The marking, installation, use and manner of use in trade of devices are subject to inspection in accordance with regulations and specifications established under the Weights and Measures Act. Requirements relating to marking are set forth in sections 18 to 26 of the Weights and Measures Regulations. Installation and use requirements are set forth in Part V and in specifications established pursuant to section 27 of the said Regulations. A verification of conformity is required in addition to this approval. Inquiries regarding inspection and verification should be addressed to the local inspection office of Consumer and Corporate Affairs Canada.



W.R. Virtue

Chief,
Legal Metrology Laboratories

APPROBATION:

La conception, la composition, la construction et le rendement du (des) type(s) d'appareils identifié(s) ci-dessus, ayant fait l'objet d'une évaluation conformément au Règlement et aux prescriptions établis sous la Loi sur les poids et mesures, la présente approbation est accordée en application du paragraphe 3(1) de ladite Loi.

Le marquage, l'installation et l'utilisation des appareils sont soumis à l'inspection conformément au Règlement et aux prescriptions établis sous la Loi sur les poids et mesures. Les exigences de marquage sont définies dans les articles 18 à 26 du Règlement sur les poids et mesures. Les exigences d'installation et d'utilisation sont définies dans la partie V et dans les prescriptions établies en vertu de l'article 27 dudit règlement. Une vérification de conformité est requise. Toute question sur l'inspection et la vérification de conformité doit être adressée au bureau local de Consommation et Corporations Canada.

MAY 27 1991

Date

Chef,
Laboratoires de la Métrologie légale