



~~SEP~~ 12 1991

**NOTICE OF APPROVAL**

Issued by statutory authority of the Minister of Consumer and Corporate Affairs Canada for (category of device):

Electronic Vehicle Scale

**APPLICANT / REQUÉRANT:**

Toledo Scale Canada Ltd.  
735 Toledo Court  
Burlington, Ontario  
L7R 3Y8

**MODEL(S) / MODÈLE(S):**

820-7540-SPEC

**NOTE:** This approval applies only to devices, the design, composition, construction and performance of which are, in every material respect, identical to that described in the material submitted, and that are typified by samples submitted by the applicant for evaluation for approval in accordance with sections 14 and 15 of the Weights and Measures Regulations. The following is a summary of principal features only.

**AVIS D'APPROBATION**

Émis en vertu du pouvoir statutaire du Ministre de Consommation et Corporations Canada, pour (catégorie d'appareil):

Pont-basculer routier entièrement électronique

**MANUFACTURER / FABRICANT:**

Toledo Scale Canada Ltd.  
Burlington, Ontario

**RATING / CLASSEMENT:**

70 TONS/Tonnes

Avoirdupois or Metric / Avoirdupois ou métrique.

**REMARQUE:** Cette approbation ne vise que les appareils dont la conception, la composition, la construction et le rendement sont identiques, en tout point, à ceux qui sont décrits dans la documentation reçue et pour lesquels des échantillons représentatifs ont été fournis par le requérant aux fins d'évaluation, conformément aux articles 14 et 15 du Règlement sur les poids et mesures. Ce qui suit est une brève description de leurs principales caractéristiques.

**SUMMARY DESCRIPTION:**

This device is a fully electronic motor truck scale that when interfaced to an approved and compatible digital weight indicator becomes a weighing system.

The 88'x10' (5 section) weighbridge is fabricated from I-beams and cross members. One end of the weighbridge uses a double I-beam configuration fabricated from two 24" I-beams, two 12" I-beams together with cross members and topped with a checker steel plate. The 24" I-beams are positioned parallel to the top of the 12" I-beams (using positioning cones) and are supported by 50 000 lb compression load cells. The other end is constructed from a continuation of the two 24" I-beams topped with a grating section and supported by 50 000 lb compression load cells. The grating section allows the dumping of material into a hopper located under this end of the weighbridge. (See drawing.)

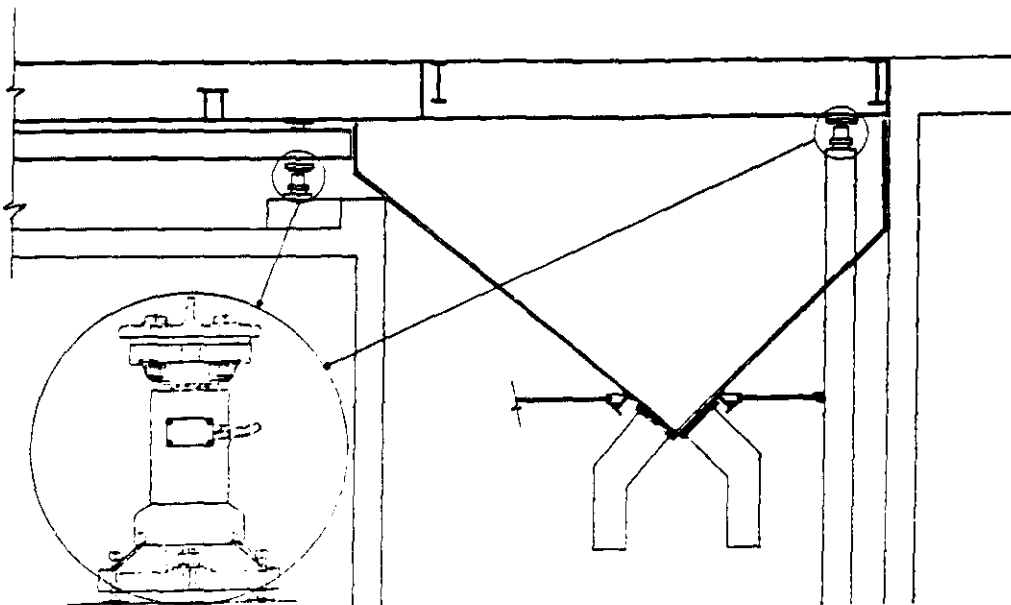
The type of suspension used with the load cells eliminates the necessity of check rods, however for some installations check rods are used.

**DESCRIPTION SOMMAIRE:**

Le présent appareil est un pont-bascule routier entièrement électronique qui, une fois relié à un indicateur pondéral à affichage numérique approuvé et compatible, devient un ensemble de pesage.

Le châssis récepteur de 88 pi x 10 pi (5 sections) est constitué de poutres en I et de traverses. Une des extrémités du châssis récepteur présente des poutres en I doubles constituées de deux poutres en I de 24", deux poutres en I de 12" et des traverses, le tout étant surmonté d'un pont en acier quadrillé. Les poutres en I de 24" sont placées parallèlement à la partie supérieure des poutres en I de 12" au moyen de cônes de positionnement et sont soutenues par des cellules de pesage de compression de 50 000 lb. L'autre extrémité du châssis récepteur est un prolongement des deux poutres en I de 24" surmonté d'une section grillagée et est soutenue par des cellules de compression de pesage de 50 000 lb. Le grillage permet le déchargement des matériaux dans une trémie située au-dessous de cette extrémité du châssis récepteur. (Se reporter au schéma.)

Il n'est pas nécessaire d'installer des tirants de stabilisation en raison du type de dispositif de suspension utilisé de concert avec les cellules de pesage, toutefois, des tirants de stabilisation peuvent être utilisés sur une installation .

**LOAD CELL MOUNTING/Montage des cellules de pesage:**

SUMMARY DESCRIPTION: (Continued)

The device herein listed was previously listed on Notice of Conditional Approval S.WA-T4115.

APPROVAL:

The design, composition, construction and performance of the device type(s) identified herein have been evaluated in accordance with regulations and specifications established under the Weights and Measures Act. Approval is hereby granted accordingly pursuant to subsection 3(1) of the said Act.

The marking, installation, use and manner of use in trade of devices are subject to inspection in accordance with regulations and specifications established under the Weights and Measures Act. Requirements relating to marking are set forth in sections 18 to 26 of the Weights and Measures Regulations. Installation and use requirements are set forth in Part V and in specifications established pursuant to section 27 of the said Regulations. A verification of conformity is required in addition to this approval. Inquiries regarding inspection and verification should be addressed to the local inspection office of Consumer and Corporate Affairs Canada.

DESCRIPTION SOMMAIRE: (Suite)

L'appareil énuméré dans le présent avis figurait préalablement sur l'avis d'approbation conditionnelle S.WA-T4115.

APPROBATION:

La conception, la composition, la construction et le rendement du (des) type(s) d'appareils identifié(s) ci-dessus, ayant fait l'objet d'une évaluation conformément au Règlement et aux prescriptions établis sous la Loi sur les poids et mesures, la présente approbation est accordée en application du paragraphe 3(1) de ladite Loi.

Le marquage, l'installation et l'utilisation des appareils sont soumis à l'inspection conformément au Règlement et aux prescriptions établis sous la Loi sur les poids et mesures. Les exigences de marquage sont définies dans les articles 18 à 26 du Règlement sur les poids et mesures. Les exigences d'installation et d'utilisation sont définies dans la partie V et dans les prescriptions établies en vertu de l'article 27 dudit règlement. Une vérification de conformité est requise. Toute question sur l'inspection et la vérification de conformité doit être adressée au bureau local de Consommation et Corporations Canada.

W.R. Virtue

Chief,  
Legal Metrology Laboratories

JUL 12 1991

Date

Chef,  
Laboratoires de la Métrologie légale