



Consumer and
Corporate Affairs Canada
Legal Metrology

Consommation
et Corporations Canada
Métrologie légale

APPROVAL No. - N° D'APPROBATION

S.WA-4111

JUN 13 1991

NOTICE OF APPROVAL

Issued by statutory authority of the Minister of Consumer and Corporate Affairs Canada for (category of device):

Electronic Pit-Type Vehicle Scale

APPLICANT / REQUÉRANT:

Prairie Systems & Eqpt. Ltd.
211B - 47th Street, East
Saskatoon, Saskatchewan
S7K 5H1

MODEL(S) / MODÈLE(S):

PS5030102R-5W

NOTE: This approval applies only to devices, the design, composition, construction and performance of which are, in every material respect, identical to that described in the material submitted, and that are typified by samples submitted by the applicant for evaluation for approval in accordance with sections 14 and 15 of the Weights and Measures Regulations. The following is a summary of principal features only.

AVIS D'APPROBATION

Émis en vertu du pouvoir statutaire du Ministre de Consommation et Corporations Canada, pour (catégorie d'appareil):

Pont-bascule électronique routier avec fosse.

MANUFACTURER / FABRICANT:

Prairie Systems & Eqpt. Ltd.
Saskatoon, Saskatchewan

RATING / CLASSEMENT:

33 TONS/Tonnes

Avoirdupois or Metric / Avoirdupois ou métrique.

REMARQUE: Cette approbation ne vise que les appareils dont la conception, la composition, la construction et le rendement sont identiques, en tout point, à ceux qui sont décrits dans la documentation reçue et pour lesquels des échantillons représentatifs ont été fournis par le requérant aux fins d'évaluation, conformément aux articles 14 et 15 du Règlement sur les poids et mesures. Ce qui suit est une brève description de leurs principales caractéristiques.

SUMMARY DESCRIPTION:

This device is a fully electronic pit-type vehicle scale that, when interfaced to an approved and compatible indicator, becomes a weighing system.

The 30'x10' weighbridge is supported by four 50 000 lb double-ended, center-loaded shear beam load cells by a double parallel link suspension system.

The weighbridge is fabricated from 24" WF side rails connected by 6" WF beams mounted flush with the bottom of the side beams.

The horizontal movement of the weighbridge is restricted by bumper bolts.

This device was previously listed in the Notice of Conditional Approval S.WA-T4111 including revisions and addenda.

DESCRIPTION SOMMAIRE:

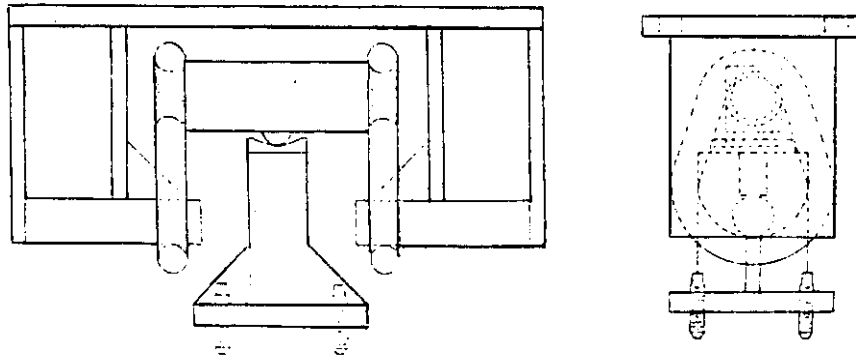
Il s'agit d'un pont-bascule routier entièrement électronique qui, lorsqu'il relié à un indicateur approuvé et compatible, forme un ensemble de pesage.

Le châssis récepteur de 30pi x 10pi est suspendu à quatre cellules de pesage de cisaillement de 50 000 lb, à double extrémité, soutenues au centre par un système de suspension en parallélogramme à double liaison.

Le châssis récepteur est fabriqué de rails latéraux de 24 po à ailes larges qui sont reliés à des poutres de 6 pi à ailes larges également qui sont installées à égalité avec le bas des poutres latérales.

Le mouvement horizontal du châssis récepteur est restreint par des boulons de butée.

Le présent appareil faisait l'objet d'avis d'approbation conditionnelle S.WA-T4111, y compris les révisions et addenda.

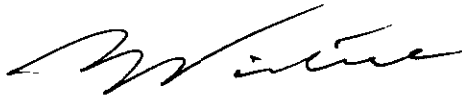


LOAD CELL MOUNTING/Montage des cellules de pesage

APPROVAL:

The design, composition, construction and performance of the device type(s) identified herein have been evaluated in accordance with regulations and specifications established under the Weights and Measures Act. Approval is hereby granted accordingly pursuant to subsection 3(1) of the said Act.

The marking, installation, use and manner of use in trade of devices are subject to inspection in accordance with regulations and specifications established under the Weights and Measures Act. Requirements relating to marking are set forth in sections 18 to 26 of the Weights and Measures Regulations. Installation and use requirements are set forth in Part V and in specifications established pursuant to section 27 of the said Regulations. A verification of conformity is required in addition to this approval. Inquiries regarding inspection and verification should be addressed to the local inspection office of Consumer and Corporate Affairs Canada.



W.R. Virtue

Chief,
Legal Metrology Laboratories

APPROBATION:

La conception, la composition, la construction et le rendement du (des) type(s) d'appareils identifié(s) ci-dessus, ayant fait l'objet d'une évaluation conformément au Règlement et aux prescriptions établis sous la Loi sur les poids et mesures, la présente approbation est accordée en application du paragraphe 3(1) de ladite Loi.

Le marquage, l'installation et l'utilisation des appareils sont soumis à l'inspection conformément au Règlement et aux prescriptions établis sous la Loi sur les poids et mesures. Les exigences de marquage sont définies dans les articles 18 à 26 du Règlement sur les poids et mesures. Les exigences d'installation et d'utilisation sont définies dans la partie V et dans les prescriptions établies en vertu de l'article 27 dudit règlement. Une vérification de conformité est requise. Toute question sur l'inspection et la vérification de conformité doit être adressée au bureau local de Consommation et Corporations Canada.

JUN 13 1991

Date

Chef,
Laboratoires de la Métrologie légale