



MAY 15 1991

NOTICE OF APPROVAL

Issued by statutory authority of the Minister of Consumer and Corporate Affairs Canada for (category of device):

Electronic Platform Scale

APPLICANT / REQUÉRANT:

Howe Richardson-Streeter Amet
217 Boul. Brunswick
Pointe Claire, Quebec
H9R 4R7

MODEL(S) / MODÈLE(S):

IN-180510
IN-251210
IN-251005

NOTE: This approval applies only to devices, the design, composition, construction and performance of which are, in every material respect, identical to that described in the material submitted, and that are typified by samples submitted by the applicant for evaluation for approval in accordance with sections 14 and 15 of the Weights and Measures Regulations. The following is a summary of principal features only.

AVIS D'APPROBATION

Émis en vertu du pouvoir statutaire du Ministre de Consommation et Corporations Canada, pour (catégorie d'appareil):

Bascule à tablier électronique

MANUFACTURER / FABRICANT:

Howe Richardson-Streeter Amet
Pointe Claire, Quebec

RATING / CLASSEMENT:

MODEL/Modèle IN-180510
18 000 kg / 40 000 lb

MODELS/Modèles IN-251210 AND/et
IN-251005
25 000 kg / 55 000 lb

REMARQUE: Cette approbation ne vise que les appareils dont la conception, la composition, la construction et le rendement sont identiques, en tout point, à ceux qui sont décrits dans la documentation reçue et pour lesquels des échantillons représentatifs ont été fournis par le requérant aux fins d'évaluation, conformément aux articles 14 et 15 du Règlement sur les poids et mesures. Ce qui suit est une brève description de leurs principales caractéristiques.

SUMMARY DESCRIPTION:

This device is an electronic platform scale that, when interfaced to an approved and compatible weight indicator, becomes a weighing system.

The weighbridge is fabricated from two main I-beams and cross members and supports hydraulic mechanical arms.

Four 50 000 lb double ended center loading load cells support the weighbridge through single link mounting assemblies; the load cell mounting assemblies are installed at the corners.

The movement of the weighbridge is restricted by the use of adjustable bumper bolts installed at each corner.

DESCRIPTION SOMMAIRE:

L'appareil est une bascule électronique à tablier qui, lorsque reliée à un indicateur pondéral, approuvé et compatible, forme un ensemble de pesage.

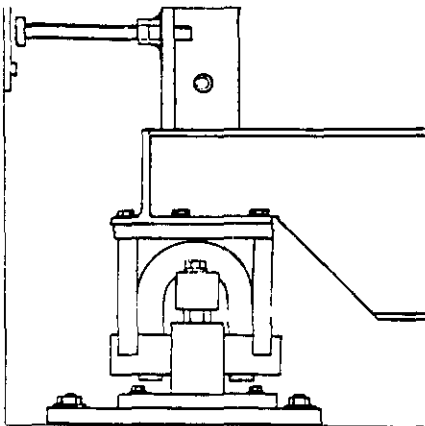
Le tablier est constitué de deux poutres principales en I et de traversés surmontés de bras mécaniques hydrauliques.

Quatre cellules de pesage de 50 000 lb, à double extrémité et à chargement au centre, supportent le tablier au moyen de dispositifs de fixation à simple liaison; les dispositifs de fixation des cellules de pesage sont installés dans les coins.

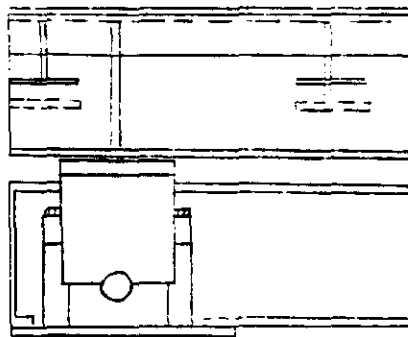
Le déplacement du tablier est limité par des boulons de butée réglables, installés dans chaque coin.

<u>MODEL NUMBER</u> <u>N° de modèle</u>	<u>PLATFORM SIZE</u> <u>Dimensions du tablier</u>	<u>CAP./Cap.</u> <u>DEVICE</u> <u>Appareil</u>	<u>CAP./Cap.</u> <u>LOAD CELLS</u> <u>Cel. de pesage</u>
IN-180510	5' x 10'	18 000 kg	50 000 lb
IN-251210	12' x 10'	25 000 kg	50 000 lb
IN-251005	10' x 5'	25 000 kg	50 000 lb

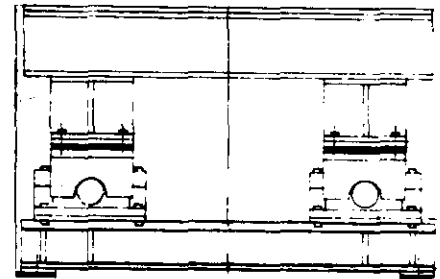
MODEL/Modèle IN-180510



MODEL/Modèle IN-251210



MODEL/Modèle IN-251005



SUMMARY DESCRIPTION: Continued

These devices were previously listed under Notices of Conditional Approval S.WA-T4103 and AM-4593T including revisions and addenda.

APPROVAL:

The design, composition, construction and performance of the device type(s) identified herein have been evaluated in accordance with regulations and specifications established under the Weights and Measures Act. Approval is hereby granted accordingly pursuant to subsection 3(1) of the said Act.

The marking, installation, use and manner of use in trade of devices are subject to inspection in accordance with regulations and specifications established under the Weights and Measures Act. Requirements relating to marking are set forth in sections 18 to 26 of the Weights and Measures Regulations. Installation and use requirements are set forth in Part V and in specifications established pursuant to section 27 of the said Regulations. A verification of conformity is required in addition to this approval. Inquiries regarding inspection and verification should be addressed to the local inspection office of Consumer and Corporate Affairs Canada.

DESCRIPTION SOMMAIRE: Suite

Les présents appareils faisaient l'objet des avis d'approbation conditionnelles S.WA-T4103 et AM-4593T y compris les révisions et suppléments.

APPROBATION:

La conception, la composition, la construction et le rendement du (des) type(s) d'appareils identifié(s) ci-dessus, ayant fait l'objet d'une évaluation conformément au Règlement et aux prescriptions établis sous la Loi sur les poids et mesures, la présente approbation est accordée en application du paragraphe 3(1) de ladite Loi.

Le marquage, l'installation et l'utilisation des appareils sont soumis à l'inspection conformément au Règlement et aux prescriptions établis sous la Loi sur les poids et mesures. Les exigences de marquage sont définies dans les articles 18 à 26 du Règlement sur les poids et mesures. Les exigences d'installation et d'utilisation sont définies dans la partie V et dans les prescriptions établies en vertu de l'article 27 dudit règlement. Une vérification de conformité est requise. Toute question sur l'inspection et la vérification de conformité doit être adressée au bureau local de Consommation et Corporations Canada.



W.R. Virtue

Chief,
Legal Metrology Laboratories

MAY 15 1991

Date

Chef,
Laboratoires de la Métrologie légale