



Consumer and
Corporate Affairs Canada

Legal Metrology

Consommation
et Corporations Canada

Métrieologie légale

APPROVAL No. - N° D'APPROBATION

S.WA-4101

MAY 16 1988

NOTICE OF APPROVAL

AVIS D'APPROBATION

Issued by statutory authority of the
Minister of Consumer and Corporate
Affairs under application by:

Accordée en vertu du pouvoir statutaire
du Ministre de Consommation et Corpor-
ations à la demande de:

Aurora Scale Manufacturing Ltd.
230 Edward Street, P.O. Box 545
Aurora, Ontario
L4C 3L6

for the following devices:

pour les appareils suivants:

DEVICE TYPE /
TYPE D'APPAREIL:

MANUFACTURER /
FABRICANT:

Fully Electronic Overhead Track Scale/
Balance électronique montée sur rail

Aurora Scale Manufacturing Ltd.
Aurora, Ontario

MODEL DESIGNATIONS /
DÉSIGNATIONS DES MODÈLES:

RATING-CAPACITY-RANGE(S) /
CLASSEMENT-CAPACITÉ-ÉTENDUE(S):

980-1K

1000 lb
Or metric equivalent / Ou l'équivalent
métrique.

NOTE: This approval applies only to
devices, the design, composition,
construction and performance of which
are, in every material respect,
identical to that described in the
information submitted; and are typified
by the sample(s) submitted by the
applicant for evaluation for approval
in accordance with sections 14 and 15
of the Weights and Measures Regula-
tions. The following is a summary of
principal features only.

REMARQUE: La présente approbation ne
vise que les appareils dont la concep-
tion, la composition, la construction
et le rendement sont identiques, en
tout point, à ceux qui sont décrits
dans la documentation reçue et pour
lesquels des échantillons représenta-
tifs ont été fournis par le requérant
aux fins d'évaluation, conformément aux
articles 14 et 15 du Règlement sur les
poids et mesures. Ce qui suit est une
brève description de leurs principales
caractéristiques.

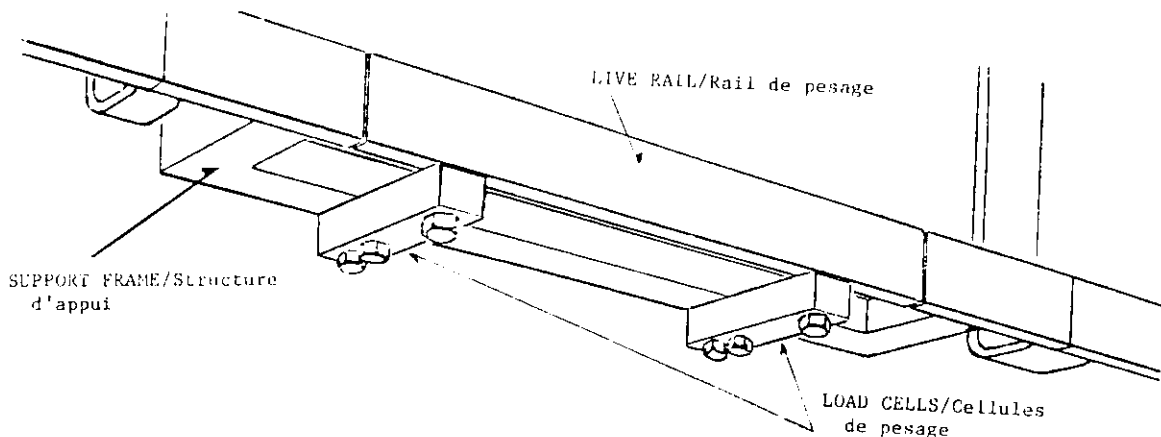
SUMMARY DESCRIPTION:

This is a self-contained weighing element designed for installation in an existing overhead track. It consists of a support frame anchored to the approach and departure rails to which the 1000 lbs shear beam load cells and the 30" live weight rail are attached.

Options -

- (1) Scale may be manufactured from stainless steel.
- (2) Type of live rail may vary i.e., I-Beam, T-Beam or Flatbar, 20 or 31½ inches long.

The device herein listed was previously listed on Notice of Temporary Approval S.WA-T302 Rev. 1.



APPROVAL:

The design, composition, construction and performance of the device type(s) identified herein have been evaluated in accordance with regulations and specifications established under the Weights and Measures Act. Approval is granted accordingly, pursuant to subsection 3(1) of the said Act.

DESCRIPTION SOMMAIRE:

Élément de pesage autonome, conçu pour être installé sur un rail aérien existant. Il est composé d'une structure d'appui fixée solidement aux rails d'arrivée et de départ auxquels sont rattachés les cellules de pesage de déflexion d'une capacité de 1000 lb et le rail de pesage d'une longueur de 30".

Options -

- (1) La balance peut être fabriquée en acier inoxydable.
- (2) La forme du rail de pesage peut varier, c'est-à-dire qu'il peut s'agir d'un rail formé d'une poutre en I, en T ou plate, de 20 ou 31½ pouces de longueur.

L'instrument énuméré dans le présent avis figurait préalablement sur l'avis d'approbation temporaire S.WA-T302 Re 1.

APPROBATION:

La conception, la composition, la construction et le rendement des types d'appareils identifiés ci-dessus ont été évalués conformément au Règlement et aux prescriptions établis en vertu de la Loi sur les poids et mesures. Par conséquent, une approbation est accordée en application du paragraphe 3(1) de ladite loi.

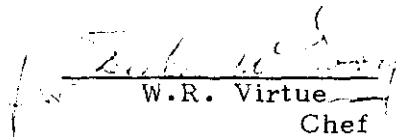
APPROVAL: Continued

The marking, installation, use and manner of use in trade of devices are subject to inspection in accordance with regulations and specifications established under the Weights and Measures Act. Certification of conformity is required in addition to this approval. Requirements relating to marking are set forth in sections 18 to 26 of the Weights and Measures Regulations. Requirements relating to installation, use and manner of use are set forth in Part V and in specifications established pursuant to section 27 of the said Regulations. Inquiries regarding inspection and certification of conformity should be addressed to the local inspection office of Consumer and Corporate Affairs Canada.

APPROBATION: Suite

Le marquage, l'installation, l'utilisation et le mode d'emploi des appareils sont soumis à l'inspection conformément aux Règlements et aux prescriptions établis en vertu de la Loi sur les poids et mesures. Ils doivent être certifiés conformes en sus d'être approuvés par les présentes. Les exigences de marquage sont définies dans les articles allant de 18 à 26 du Règlement sur les poids et mesures. Les exigences relatives à l'installation, à l'utilisation et au mode d'emploi sont définies dans la partie V et dans les prescriptions établies en vertu de l'article 27 dudit règlement. Toute demande de renseignements sur l'inspection et la certification de conformité doit être adressée au bureau d'inspection local de Consommation et Corporations Canada.

Chief
Legal Metrology Laboratories


W.R. Virtue
Chef

Laboratoires de Métrologie légale

FILE/Dossier: 06922-A364
PROJECT/Projet: AP-ML-83-9195

MAY 16 1988