



**DEC 13 1990**

**NOTICE OF APPROVAL**

Issued by statutory authority of the Minister of Consumer and Corporate Affairs Canada for (category of device):

Electronic Low Profile Portable Vehicle Scale

**APPLICANT / REQUÉRANT:**

Western Scale Co. Ltd.  
1670 Kingsway Avenue  
Port Coquitlam, B.C.  
V3C 3Y9

**MODEL(S) / MODÈLE(S):**

SERIES/Série PLC

**NOTE:** This approval applies only to devices, the design, composition, construction and performance of which are, in every material respect, identical to that described in the material submitted, and that are typified by samples submitted by the applicant for evaluation for approval in accordance with sections 14 and 15 of the Weights and Measures Regulations. The following is a summary of principal features only.

**AVIS D'APPROBATION**

Émis en vertu du pouvoir statutaire du Ministre de Consommation et Corporations Canada, pour (catégorie d'appareil):

Pont-bascule électronique surbaissé, mobile pour véhicule

**MANUFACTURER / FABRICANT:**

Western Scale Co. Ltd.  
Port Coquitlam, B.C.

**RATING / CLASSEMENT:**

100 TONS/Tonnes

Avoirdupois or Metric / Avoirdupois ou métrique.

**REMARQUE:** Cette approbation ne vise que les appareils dont la conception, la composition, la construction et le rendement sont identiques, en tout point, à ceux qui sont décrits dans la documentation reçue et pour lesquels des échantillons représentatifs ont été fournis par le requérant aux fins d'évaluation, conformément aux articles 14 et 15 du Règlement sur les poids et mesures. Ce qui suit est une brève description de leurs principales caractéristiques.

SUMMARY DESCRIPTION:

This device is an electronic low profile vehicle scale mounted on a portable steel frame that when interfaced to an approved and compatible weight indicator becomes a weighing system.

The weighbridge main beams and cross beams are fabricated from wide flange steel. The deck may be of reinforced concrete, wood or steel. Weight is sensed by end loaded, double ended shear beam load cells mounted outboard of the main beams using a double link shear pin load cell mount. Access to the load cells is via steel cover plates on the deck. Excessive movement is restricted by means of bumper bolts.

Model Number Coding:

Example: 10080104PLC

Where:

- 100 indicates the capacity in tons (Avoirdupois or Metric)
- 80 indicates the platform length in feet
- 10 indicates the platform width, it may vary from 10 to 12 feet.
- 4 indicates the number of sections.
- PLC indicates contractor type with double link shear pin load cell mounting.

DESCRIPTION SOMMAIRE:

Cet appareil est un pont-basculer routier de type surbaissé monté sur un châssis d'acier portatif qui, une fois relié à un indicateur de poids approuvé et compatible forme un ensemble de pesage.

Les poutres et les traverses principales du châssis récepteur sont fabriquées en acier et comportent des ailes larges. Le tablier peut être en béton armé, en bois ou en acier. Le poids est capté par des cellules de pesage de cisaillement à double extrémité et à chargement aux extrémités, installées à l'extérieur des poutres principales à l'aide de goupilles de cisaillement à double liaison. L'accès aux cellules de pesage est assuré par des plaques d'acier recouvrant le tablier. Des boulons de butée restreignent tout mouvement excessif.

Codes du numéro de modèle:

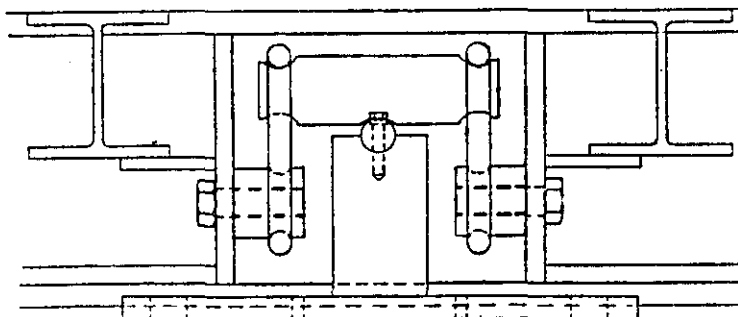
Exemple: 10080104PLC

ou:

- 100 désigne la capacité en tonnes (avoirdupois ou métrique).
- 80 désigne la longueur du tablier en pieds.
- 10 désigne la largeur du tablier en pieds, elle peut variée de 10 à 12 pieds.
- 4 désigne le nombre de sections.
- PLC désigne bascule de contracteur avec cellule de pesage montée avec goupille de cisaillement à liaison double.

<u>4 SECTIONS</u>	<u>MODEL NUMBER</u> <u>N° de modèle</u>	<u>LOAD CELL CAPACITY</u> <u>Capacité des cellules de pesage</u> (lb)
From/de	10070104 PLC	
To/à	10080104 PLC	50,000 TO/à 75,000

LOAD CELL MOUNTING/Montage des cellules de pesage:



The devices herein listed were previously listed on Notice of Conditional Approval S.WA-T4094

**APPROVAL:**

The design, composition, construction and performance of the device type(s) identified herein have been evaluated in accordance with regulations and specifications established under the Weights and Measures Act. Approval is hereby granted accordingly pursuant to subsection 3(1) of the said Act.

The marking, installation, use and manner of use in trade of devices are subject to inspection in accordance with regulations and specifications established under the Weights and Measures Act. Requirements relating to marking are set forth in sections 18 to 26 of the Weights and Measures Regulations. Installation and use requirements are set forth in Part V and in specifications established pursuant to section 27 of the said Regulations. A verification of conformity is required in addition to this approval. Inquiries regarding inspection and verification should be addressed to the local inspection office of Consumer and Corporate Affairs Canada.



W.R. Virtue

Chief,  
Legal Metrology Laboratories

Les appareils énumérés dans le présent avis figuraient préalablement sur l'avis d'approbation conditionnelle S.WA-T4094.

**APPROBATION:**

La conception, la composition, la construction et le rendement du (des) type(s) d'appareils identifié(s) ci-dessus, ayant fait l'objet d'une évaluation conformément au Règlement et aux prescriptions établis sous la Loi sur les poids et mesures, la présente approbation est accordée en application du paragraphe 3(1) de ladite Loi.

Le marquage, l'installation et l'utilisation des appareils sont soumis à l'inspection conformément au Règlement et aux prescriptions établis sous la Loi sur les poids et mesures. Les exigences de marquage sont définies dans les articles 18 à 26 du Règlement sur les poids et mesures. Les exigences d'installation et d'utilisation sont définies dans la partie V et dans les prescriptions établies en vertu de l'article 27 dudit règlement. Une vérification de conformité est requise. Toute question sur l'inspection et la vérification de conformité doit être adressée au bureau local de Consommation et Corporations Canada.

DEC 13 1990

Date

Chef,  
Laboratoires de la Métrologie légale