



Consumer and
Corporate Affairs Canada

Consommation
et Corporations Canada

Legal Metrology

Métrieologie léegale

APPROVAL No. - N° D'APPROBATION

S.WA-T4092 Rev. 1

OCT 25 1988

NOTICE OF CONDITIONAL APPROVAL

AVIS D'APPROBATION CONDITIONNELLE

Issued by statutory authority of the
Minister of Consumer and Corporate
Affairs under application by:

Accordée en vertu du pouvoir statutaire
du Ministre de Consommation et Corpor-
ations à la demande de:

Toledo Scale, Division of Reliance Electric Limited
5220 Creekbank Road
Mississauga, Ontario
L4W 1X1

for the following device(s):

pour (les)l'appareil(s) suivant(s):

DEVICE TYPE /
TYPE D'APPAREIL:

MANUFACTURER /
FABRICANT:

Electronic Platform Scale / Balance
plate-forme électronique

Toledo Scale
Mississauga, Ontario
AND/et
Alcan Canada Products Ltd.
Kingston, Ontario

MODEL DESIGNATION(S) /
DÉSIGNATION DU(DES) MODÈLE(S):

RATING-CAPACITY-RANGE(S) /
CLASSEMENT-CAPACITÉ-ÉTENDUE(S):

M5000 DG

40 000 lb

Or metric equivalent / Ou l'équivalent
métrique

NOTE: This approval applies only to
devices, the design, composition,
construction and performance of which
are, in every material respect,
identical to that described in the
information submitted; and are typified
by the sample(s) submitted by the
applicant for evaluation for approval
in accordance with sections 14 and 15
of the Weights and Measures Regula-
tions. The following is a summary of
principal features only.

REMARQUE: La présente approbation ne
vise que (les)l'appareil(s) dont la
conception, la composition, la
construction et le rendement sont
identiques, en tout point, à celui
(ceux) qui est(sont) décrit(s) dans la
documentation reçue et pour lequel
(lesquels) des échantillons représenta-
tifs ont été fournis par le requérant
aux fins d'évaluation, conformément aux
articles 14 et 15 du Règlement sur les
poids et mesures. Ce qui suit est une
brève description de leurs principales
caractéristiques.

SUMMARY DESCRIPTION:

This device is an electronic coil scale that when interfaced to an approved and compatible weight indicator becomes a weighing system.

The weighbridge is fabricated from two WF 10"@29# beams and measures 16" wide x 8' long, it rests on 4 shear beam load cells each with a capacity of 20 000 lb. The load cell mounts are designed to eliminate excessive movement.

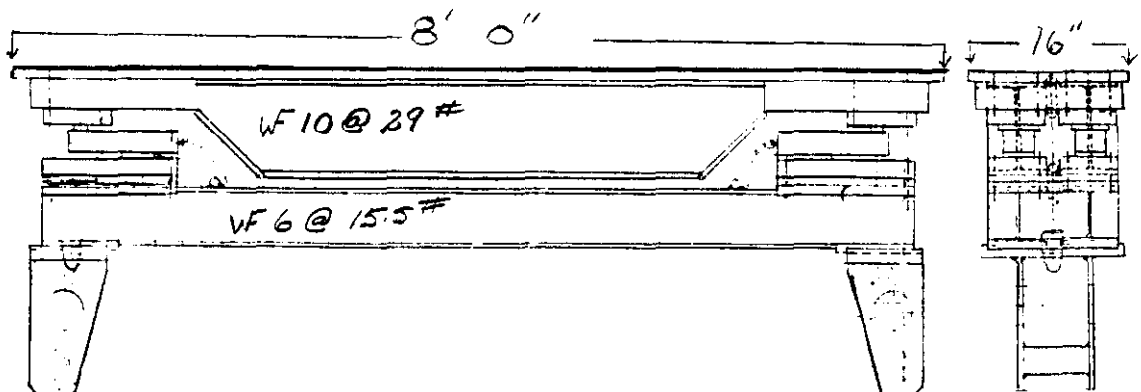
There are tables located on either side of the weighbridge each measures 32" wide x 8' in length. They are arranged to allow for a 3/4" clearance between them and the metal coil being weighed.

DESCRIPTION SOMMAIRE:

Cet appareil est une balance électronique pour le pesage des bobines qui, une fois relié à un indicateur de poids approuvé et compatible, forme un ensemble de pesage.

Le tablier est fabriqué de deux poutres WF 10"@29# et mesure 16" de largeur par 8' de longueur. Il repose sur quatre cellules de pesage de cisaillement ayant une capacité de 20 000 lb chacune. La conception du montage des cellules de pesage élimine les mouvements excessifs.

Des tables mesurant 32" de largeur par 8' de longueur sont situés de part et d'autre du tablier. Elles sont installées de façon à permettre un dégagement de 3/4" entre elles et le rouleau de métal à peser.



APPROVAL:

The design, composition, construction and performance of the device type(s) identified herein are under evaluation for approval in accordance with regulations and specifications established under the Weights and Measures Act. Approval for the period necessary to complete such evaluation is hereby granted pursuant to subsection 3(2) of the said Act.

The marking, installation, use and manner of use in trade of devices are subject to inspection in accordance with regulations and specifications established under the Weights and Measures Act. Verification of conformity is required in addition to this approval. Requirements relating to marking are set forth in sections 18 to 26 of the Weights and Measures Regulations. Requirements relating to installation, use and manner of use are set forth in Part V and in specifications established pursuant to section 27 of the said Regulations. Inquiries regarding inspection and certification of conformity should be addressed to the local inspection office of Consumer and Corporate Affairs Canada.

TERMS AND CONDITIONS:

All devices installed for use in trade under authority of this approval shall be modified as may be necessary to conform to all applicable regulations and specifications.

Prior to concluding any sale of any device of the type(s) identified herein, the seller shall make known in writing to the purchaser the following information:

- (i) that final approval is contingent on satisfactory results of in-service inspections, and

APPROBATION:

La conception, la composition, la construction et le rendement du(des) type(s) d'appareil(s) identifié(s) ci-dessus est(sont) présentement l'objet d'une évaluation aux fins d'approbation conformément au Règlement et aux prescriptions établis en vertu de la Loi sur les poids et mesures. Une approbation est accordée par la présente, pour la durée de ladite évaluation, en application du paragraphe 3(2) de ladite loi.

Le marquage, l'installation, l'utilisation et le mode d'emploi des appareils sont soumis à l'inspection conformément au Règlement et aux prescriptions établis en vertu de la Loi sur les poids et mesures. Outre la présente approbation, une vérification de conformité est requise. Les exigences de marquage sont définies dans les articles allant de 18 à 26 du Règlement sur les poids et mesures. Les exigences relatives à l'installation, à l'utilisation et au mode d'emploi sont définies dans la partie V et dans les prescriptions établies en vertu de l'article 27 dudit règlement. Toute demande de renseignements sur l'inspection et la certification de conformité doit être adressée au bureau d'inspection local de Consommation et Corporations Canada.

TERMES ET CONDITIONS:

Tous les appareils installés en vertu de la présente approbation devront être modifiés comme il se doit afin de satisfaire à toutes les exigences pertinentes du Règlement et des prescriptions relatives.

Avant de procéder à la vente de tout appareil dont le(s) type(s) est(sont) identifié(s) ci-dessus, le vendeur doit fournir par écrit à l'acheteur les renseignements suivants:

- (i) que l'approbation finale ne sera accordée que sous réserve de résultats satisfaisants obtenus lors d'inspections en service, et

(ii) that any non-compliance with regulations and specifications that govern approval will be corrected by the approval applicant.

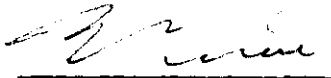
The Manager of the Mass Metrology Laboratory of the Department of Consumer and Corporate Affairs at Ottawa shall be notified in writing prior to installation of each device sold, leased or otherwise disposed of for use in trade and the total number of devices installed shall not exceed ten.

Unless extension is authorized in writing by the undersigned this approval shall expire two years from date of issue.

(ii) que toute dérogation au Règlement et aux prescriptions régissant l'approbation devra être corrigée par le demandeur de l'approbation.

Le gérant du Laboratoire de la métrologie des masses, Ministère de la Consommation et des Corporations à Ottawa, doit être notifié, par écrit, à l'avance de l'installation de chaque appareil vendu, loué ou cédé de quelques autres façons pour utilisation dans le commerce, et le nombre total des installations ne doit pas dépasser dix.

A moins que la prolongation soit autorisée, par écrit, par le soussigné, la présente approbation expire deux ans après la date d'émission.



W.R. Virtue

Chief
Legal Metrology Laboratories

Chef
Laboratoires de Métrologie légale

FILE/Dossier: 06922-AP-ML-88-0123
PROJECT/Projet: AP-ML-88-0123

OCT 25 1988