



Consumer and  
Corporate Affairs Canada  
Legal Metrology

Consommation  
et Corporations Canada  
Métrologie légale

APPROVAL No. - N° D'APPROBATION

S.WA-4092

MAY 15 1991

**NOTICE OF APPROVAL**

Issued by statutory authority of the Minister of Consumer and Corporate Affairs Canada for (category of device):

Electronic Platform Scale

**APPLICANT / REQUÉRANT:**

Toledo Scale Canada Ltd.  
735 Toledo Court  
Burlington, Ontario  
L7L 6A9

**MODEL(S) / MODÈLE(S):**

M5000DG

**AVIS D'APPROBATION**

Émis en vertu du pouvoir statutaire du Ministre de Consommation et Corporations Canada, pour (catégorie d'appareil):

Bascule électronique à tablier

**MANUFACTURER / FABRICANT:**

Toledo Scale Canada Ltd.  
Burlington, Ontario

**RATING / CLASSEMENT:**

30 000 lb

**NOTE:** This approval applies only to devices, the design, composition, construction and performance of which are, in every material respect, identical to that described in the material submitted, and that are typified by samples submitted by the applicant for evaluation for approval in accordance with sections 14 and 15 of the Weights and Measures Regulations. The following is a summary of principal features only.

**REMARQUE:** Cette approbation ne vise que les appareils dont la conception, la composition, la construction et le rendement sont identiques, en tout point, à ceux qui sont décrits dans la documentation reçue et pour lesquels des échantillons représentatifs ont été fournis par le requérant aux fins d'évaluation, conformément aux articles 14 et 15 du Règlement sur les poids et mesures. Ce qui suit est une brève description de leurs principales caractéristiques.

**SUMMARY DESCRIPTION:**

This device is an electronic platform scale that, when interfaced to an approved and compatible weight indicator, becomes a weighing system.

The weighbridge is fabricated from two WF10x29 main beams and measures 16" wide x 8' long. It rests on 4 shear beam load cells each with a capacity of 20 000 lb. The load cell mounts are designed to eliminate excessive movement.

Tables are located on either side of the weighbridge, each measuring 32" wide x 8' in length. They are arranged to allow for a 3/4" clearance between them and the metal coil being weighed.

This device was previously listed in the Notice of Conditional Approval S.WA-T4092 including revisions and addenda.

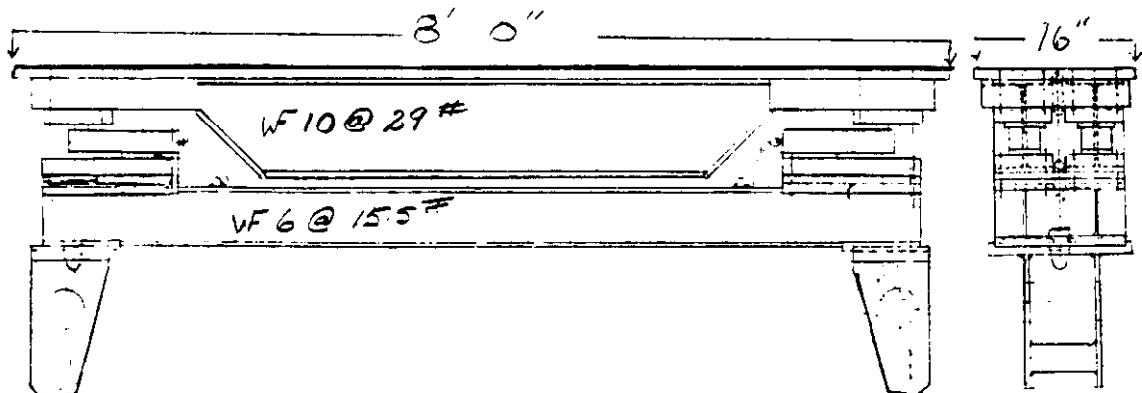
**DESCRIPTION SOMMAIRE:**

Cet appareil est une balance électronique à tablier qui, une fois relié à un indicateur de poids approuvé et compatible, forme un ensemble de pesage.

Le tablier est fabriqué de deux poutres maitresses WF10x29 et mesure 16" de largeur par 8' de longueur. Il repose sur quatre cellules de pesage de cisaillement ayant une capacité de 20 000 lb chacune. La conception du montage des cellules de pesage élimine les mouvements excessifs.

Des tables mesurant 32" de largeur par 8' de longueur sont situés de part et d'autre du tablier. Elles sont installées de façon à permettre un dégagement de 3/4" entre elles et le rouleau de métal à peser.

Le présent appareil faisait l'objet d'avis d'approbation conditionnelle S.WA-T4092, y compris les révisions et suppléments.

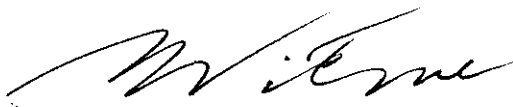


MODEL/Modèle M5000DG

## APPROVAL:

The design, composition, construction and performance of the device type(s) identified herein have been evaluated in accordance with regulations and specifications established under the Weights and Measures Act. Approval is hereby granted accordingly pursuant to subsection 3(1) of the said Act.

The marking, installation, use and manner of use in trade of devices are subject to inspection in accordance with regulations and specifications established under the Weights and Measures Act. Requirements relating to marking are set forth in sections 18 to 26 of the Weights and Measures Regulations. Installation and use requirements are set forth in Part V and in specifications established pursuant to section 27 of the said Regulations. A verification of conformity is required in addition to this approval. Inquiries regarding inspection and verification should be addressed to the local inspection office of Consumer and Corporate Affairs Canada.



W.R. Virtue

Chief,  
Legal Metrology Laboratories

## APPROBATION:

La conception, la composition, la construction et le rendement du (des) type(s) d'appareils identifié(s) ci-dessus, ayant fait l'objet d'une évaluation conformément au Règlement et aux prescriptions établis sous la Loi sur les poids et mesures, la présente approbation est accordée en application du paragraphe 3(1) de ladite Loi.

Le marquage, l'installation et l'utilisation des appareils sont soumis à l'inspection conformément au Règlement et aux prescriptions établis sous la Loi sur les poids et mesures. Les exigences de marquage sont définies dans les articles 18 à 26 du Règlement sur les poids et mesures. Les exigences d'installation et d'utilisation sont définies dans la partie V et dans les prescriptions établies en vertu de l'article 27 dudit règlement. Une vérification de conformité est requise. Toute question sur l'inspection et la vérification de conformité doit être adressée au bureau local de Consommation et Corporations Canada.

**MAY 15 1991**

Date

Chef,  
Laboratoires de la Métrologie légale