



Consumer and
Corporate Affairs Canada

Legal Metrology

Consommation
et Corporations Canada

Métrieologie légale

APPROVAL No. — N^o D'APPROBATION

S.WA-T4062 Rev. 2

MAY
MAI 15 1989

NOTICE OF CONDITIONAL APPROVAL

Issued by statutory authority of the Minister
of Consumer and Corporate Affairs Canada
for (category of device):

Electronic Vehicle Scale

APPLICANT / REQUÉRANT:

Canadian Scale Co. Limited
305 Horner Avenue
Toronto, Ontario
M8W 1Z4

MODEL(S) / MODÈLE(S):

EFDI Series/Série

NOTE: This approval applies only to
devices, the design, composition,
construction and performance of which are,
in every material respect, identical to that
described in the material submitted, and
that are typified by samples submitted by
the applicant for evaluation for approval in
accordance with sections 14 and 15 of the
Weights and Measures Regulations. The
following is a summary of principal features
only.

AVIS D'APPROBATION CONDITIONNELLE

Émis en vertu du pouvoir statutaire du
Ministre de Consommation et Corporations
Canada, pour (catégorie d'appareil):

Balance électronique pour véhicule

MANUFACTURER / FABRICANT:

Canadian Scale Co. Limited
Toronto, Ontario

RATING / CLASSEMENT:

80 to/à 100 tons/tonnes

Or metric equivalent / Ou l'équivalent
métrique.

REMARQUE: Cette approbation ne vise que
les appareils dont la conception, la
composition, la construction et le
rendement sont identiques, en tout point, à
ceux qui sont décrits dans la documentation
reçue et pour lesquels des échantillons
représentatifs ont été fournis par le
requérant aux fins d'évaluation,
conformément aux articles 14 et 15 du
Règlement sur les poids et mesures. Ce qui
suit est une brève description de leurs
principales caractéristiques.

SUMMARY DESCRIPTION:

These devices are fully electronic low profile motor truck scales that, when interfaced to an approved and compatible weight indicator, become a weighing system.

The weighbridge is fabricated from four main I beam and cross members topped with steel or concrete deck and supported by center loaded shear beam load cells through a single link or a saddle link suspension and may be 10', 12' or 14' in width.

Platform movement is restricted by means of adjustable bumper bolts, fitted to the weighbridge.

DESCRIPTION SOMMAIRE:

Ces appareils sont des pont-basculés routiers surbaissés entièrement électroniques qui lorsqu'ils sont reliés à un dispositif d'affichage numérique du poids, approuvé et compatible, constituent un appareil de pesage.

Le tablier de pesage est constitué de quatre poutres principales en I et de traverses surmontées d'un plateau en acier ou ciment et supporté par des cellules de pesage à chargement central, ceci par l'intermédiaire d'un système de suspension par anneau ou selle simple. Le tablier peut être de différentes largeurs 10', 12' ou 14'.

Le mouvement du tablier est restreint par des boulons de butée, ajustée au tablier.

MODEL NUMBER N° de modèle	CAPACITY Capacité TONS/Tonnes	PLATFORM LENGTH Dimensions du tablier - ft/pi.	SECTIONS N° OF/de Sections	LOAD CELL CAPACITY Cap. des cellules de pesage - lbs.	
				STEELDECK Tablier en acier	CONCRETE Tablier en béton
EFDI 4060	60	40	3	60 000	60 000
EFDI 4080	80	40	3	60 000	75 000
EFDI 5080	80	50	3	60 000	75 000
EFDI 6080	80	60	3	60 000	75 000
EFDI 7080	80	70	4	60 000	75 000
EFDI 70100	100	70	4	60 000	75 000
EFDI 8080	80	80	4	60 000	75 000
EFDI 80100	100	80	4	60 000	75 000
EFDI 80200	200	80	4	150 000	150 000

APPROVAL:

The design, composition, construction and performance of the device type(s) identified herein have been evaluated in accordance with regulations and specifications established under the Weights and Measures Act. Approval is hereby granted accordingly pursuant to subsection 3(2) of the said Act.

APPROBATION:

La conception, la composition, la construction et le rendement du (des) type(s) d'appareils identifié(s) ci-dessus, ayant fait l'objet d'une évaluation conformément au Règlement et aux prescriptions établis sous la Loi sur les poids et mesures, la présente approbation est accordée en application du paragraphe 3(2) de ladite Loi.

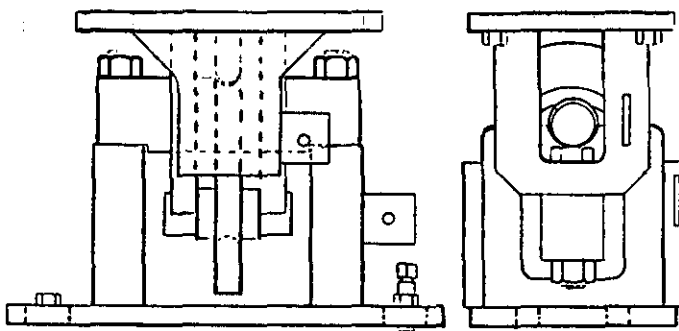
The marking, installation, use and manner of use in trade of devices are subject to inspection in accordance with regulations and specifications established under the Weights and Measures Act. Requirements relating to marking are set forth in sections 18 to 26 of the Weights and Measures Regulations. Installation and use requirements are set forth in Part V and in specifications established pursuant to section 27 of the said Regulations. A verification of conformity is required in addition to this approval. Inquiries regarding inspection and verification should be addressed to the local inspection office of Consumer and Corporate Affairs Canada.

TERM AND CONDITIONS:

All devices installed under authority of this approval shall be modified as may be necessary to meet applicable regulations and specifications.

Prior to selling any device of the type(s) identified herein, the seller shall make known to the buyer in writing the following information:

- (1) that final approval is contingent on the results of inspections carried out on devices in service being satisfactory, and
- (2) that any non-compliance with regulations and specifications that govern approval will be corrected by the applicant.



SINGLE LINK LOAD CELL MOUNT/Montage par anneau simple

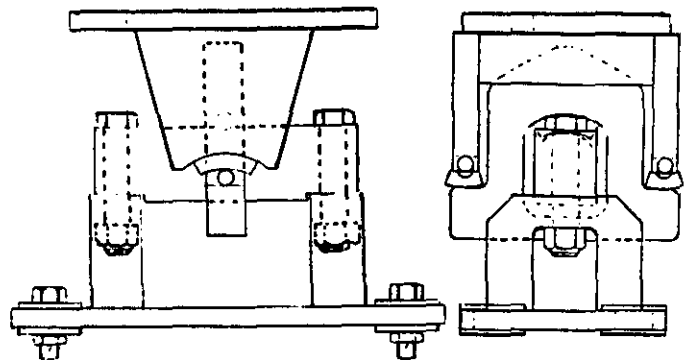
Le marquage, l'installation et l'utilisation des appareils sont soumis à l'inspection conformément au Règlement et aux prescriptions établis sous la Loi sur les poids et mesures. Les exigences de marquage sont définies dans les articles 18 à 26 du Règlement sur les poids et mesures. Les exigences d'installation et d'utilisation sont définies dans la partie V et dans les prescriptions établies en vertu de l'article 27 dudit règlement. Une vérification de conformité est requise. Toute question sur l'inspection et la vérification de conformité doit être adressée au bureau local de Consommation et Corporations Canada.

TERMES ET CONDITIONS:

Tout appareil installé en vertu de cette approbation doit être modifié comme il se doit afin de satisfaire à toutes les exigences pertinentes.

Avant de vendre tout appareil du (des) type(s) identifié(s) ci-dessus, le vendeur doit fournir à l'acheteur par écrit les renseignements suivants:

- (1) que l'approbation finale ne sera accordée que sous réserve de résultats satisfaisants obtenus lors d'inspections en service, et
- (2) que toute dérogation au Règlement et aux prescriptions régissant l'approbation devra être corrigée par le requérant.



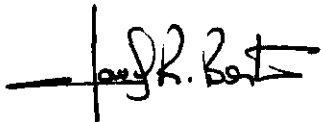
SADDLE LINK LOAD CELL MOUNT/Montage par anneau en selle

The manager of the Mass Metrology Laboratory of the Department of Consumer and Corporate Affairs at Ottawa shall be notified in writing prior to installation of each device sold, leased or otherwise disposed of for use in trade and the total number of devices installed shall not exceed ten.

Le gérant du Laboratoire des masses, Consommation et Corporations Canada, à Ottawa, doit être notifié, par écrit, à l'avance de l'installation de chaque appareil vendu, loué ou cédé de quelques autres façons pour utilisation dans le commerce, et le nombre total des installations ne doit pas dépasser dix.

Unless its extension is authorized in writing by the undersigned, this approval shall expire two years from the date of issue.

La présente approbation expire deux ans après la date d'émission à moins que la prolongation soit autorisée par écrit par le soussigné.



for W.R. Virtue

Chief,
Legal Metrology Laboratories

Date MAY 15 1989
MAI

Chef,
Laboratoires de la Métrologie légale