



JAN 28 1991

NOTICE OF APPROVAL

Issued by statutory authority of the Minister of Consumer and Corporate Affairs Canada for (category of device):

Electronic Low Profile Vehicle Scale

APPLICANT / REQUÉRANT:

Canadian Scale Co. Limited
305 Horner Avenue
Toronto, Ontario
M8W 1Z4

MODEL(S) / MODÈLE(S):

SERIES/Série EFDI

AVIS D'APPROBATION

Émis en vertu du pouvoir statutaire du Ministre de Consommation et Corporations Canada, pour (catégorie d'appareil):

Pont-bascule surbaissé, électronique pour véhicule

MANUFACTURER / FABRICANT:

Canadian Scale Co. Limited
Toronto, Ontario

RATING / CLASSEMENT:

50 TO/à 150 TONS/Tonnes

Avoirdupois or Metric / Avoirdupois ou métrique.

NOTE: This approval applies only to devices, the design, composition, construction and performance of which are, in every material respect, identical to that described in the material submitted, and that are typified by samples submitted by the applicant for evaluation for approval in accordance with sections 14 and 15 of the Weights and Measures Regulations. The following is a summary of principal features only.

REMARQUE: Cette approbation ne vise que les appareils dont la conception, la composition, la construction et le rendement sont identiques, en tout point, à ceux qui sont décrits dans la documentation reçue et pour lesquels des échantillons représentatifs ont été fournis par le requérant aux fins d'évaluation, conformément aux articles 14 et 15 du Règlement sur les poids et mesures. Ce qui suit est une brève description de leurs principales caractéristiques.

SUMMARY DESCRIPTION:

These devices are fully electronic low profile motor vehicle scales that, when interfaced to an approved and compatible weight indicator, become a weighing system.

The weighbridge is fabricated from four main I beams and cross members topped with a steel or concrete deck and supported by center loaded shear beam load cells through a single link or a saddle link suspension. The platform widths may vary from 10 to 14 feet.

The platform movement is restricted by means of adjustable bumper bolts, fitted to the weighbridge.

Model Number Coding:

Example: EFDI 80100

Where:

EFD indicates Electronic Flat Deck

I indicates 4 main I-beams,

80 indicates the platform length in feet

100 indicates the capacity in tons avoirdupois or metric.

NOTE: The maximum capacity approved is 150 tons

All load cells for a given installation must be of a uniform capacity.

MODEL NUMBER
N° de modèle

2 SECTIONS/Sections

FROM/de EFDI 350
TO/à EFDI 3050

3 SECTIONS/Sections

EFDI 4060

4 SECTIONS/Sections

FROM/de EFDI 7080
TO/à EFDI 90100
EFDI 80200

5 SECTIONS/Sections

FROM/de EFDI 100100
TO/à EFDI 125100

This device may be configured in a multi-deck arrangement.

Some devices herein listed were previously listed on Notice of Conditional Approval S.WA-T4062.

DESCRIPTION SOMMAIRE:

Ces appareils sont des pont-basculés surbaissés entièrement électroniques pour véhicule qui lorsqu'ils sont reliés à un dispositif d'affichage numérique du poids, approuvé et compatible, constituent un appareil de pesage.

Le tablier de pesage est constitué de quatre poutres principales en I et de traverses surmontées d'un plateau en acier ou ciment. Il est supporté par des cellules de pesage à chargement central, ceci par l'intermédiaire d'un système de suspension par anneau ou selle simple. Le tablier peut être de différentes largeurs variant de 10 à 14 pieds.

Le mouvement du tablier est restreint par des boulons de butée, ajustées au tablier.

Code du numéro de modèle:

Exemple: EFDI 80100

Où:

EFD indique série tablier plat électronique,

I indique 4 poutres maîtresses en I,

80 indique la longueur du tablier en pieds,

100 indique la capacité en tonnes avoirdupois ou métrique.

NOTE: La capacité maximum approuvée est de 150 tonnes.

Toutes les cellules de pesage pour une installation donnée, doivent être de capacité uniforme.

LOAD CELL CAPACITY

Cap. des cellules
de pesage - lb.

60 000 TO/à 75 000

60 000 TO/à 75 000

60 000 TO/à 75 000
150 000

60 000 TO/à 75 000

Cet appareil peut être agencé dans une configuration de tabliers multiples.

Quelques uns des appareils énumérés dans le présent avis, figuraient préalablement sur l'avis d'approbation conditionnelle S.WA-T4062.

APPROVAL:

The design, composition, construction and performance of the device type(s) identified herein have been evaluated in accordance with regulations and specifications established under the Weights and Measures Act. Approval is hereby granted accordingly pursuant to subsection 3(1) of the said Act.

The marking, installation, use and manner of use in trade of devices are subject to inspection in accordance with regulations and specifications established under the Weights and Measures Act. Requirements relating to marking are set forth in sections 18 to 26 of the Weights and Measures Regulations. Installation and use requirements are set forth in Part V and in specifications established pursuant to section 27 of the said Regulations. A verification of conformity is required in addition to this approval. Inquiries regarding inspection and verification should be addressed to the local inspection office of Consumer and Corporate Affairs Canada.

APPROBATION:

La conception, la composition, la construction et le rendement du (des) type(s) d'appareils identifié(s) ci-dessus, ayant fait l'objet d'une évaluation conformément au Règlement et aux prescriptions établis sous la Loi sur les poids et mesures, la présente approbation est accordée en application du paragraphe 3(1) de ladite Loi.

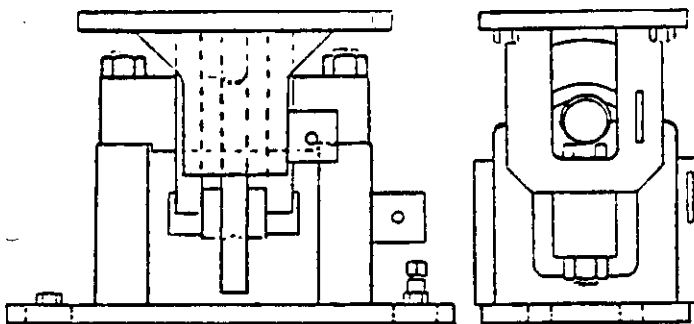
Le marquage, l'installation et l'utilisation des appareils sont soumis à l'inspection conformément au Règlement et aux prescriptions établis sous la Loi sur les poids et mesures. Les exigences de marquage sont définies dans les articles 18 à 26 du Règlement sur les poids et mesures. Les exigences d'installation et d'utilisation sont définies dans la partie V et dans les prescriptions établies en vertu de l'article 27 dudit règlement. Une vérification de conformité est requise. Toute question sur l'inspection et la vérification de conformité doit être adressée au bureau local de Consommation et Corporations Canada.

W.R. Virtue
for W.R. Virtue

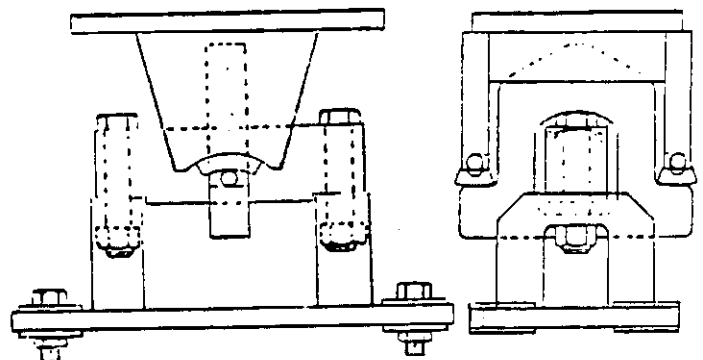
Chief,
Legal Metrology Laboratories

Date JAN 28 1991

Chef,
Laboratoires de la Métrologie légale

LOAD CELL MOUNTING/Montage des cellules de pesage

SINGLE LINK LOAD CELL MOUNT
Montage par anneau simple



SADDLE LINK LOAD CELL MOUNT
Montage par anneau en selle