



JUN 21 1991

NOTICE OF APPROVAL

Issued by statutory authority of the Minister of Consumer and Corporate Affairs Canada for (category of device):

Electronic Platform Scale

APPLICANT / REQUÉRANT:

Howe Richardson Inc.
217 Boul. Brunswick
Pointe Claire, Québec
H9R 4R7

MODEL(S) / MODÈLE(S):

LP 688

AVIS D'APPROBATION

Émis en vertu du pouvoir statuaire du Ministre de Consommation et Corporations Canada, pour (catégorie d'appareil):

Bascule électronique à tablier

MANUFACTURER / FABRICANT:

Howe Richardson Inc.
Pointe Claire, Québec

RATING / CLASSEMENT:

6 000 lb

NOTE: This approval applies only to devices, the design, composition, construction and performance of which are, in every material respect, identical to that described in the material submitted, and that are typified by samples submitted by the applicant for evaluation for approval in accordance with sections 14 and 15 of the Weights and Measures Regulations. The following is a summary of principal features only.

REMARQUE: Cette approbation ne vise que les appareils dont la conception, la composition, la construction et le rendement sont identiques, en tout point, à ceux qui sont décrits dans la documentation reçue et pour lesquels des échantillons représentatifs ont été fournis par le requérant aux fins d'évaluation, conformément aux articles 14 et 15 du Règlement sur les poids et mesures. Ce qui suit est une brève description de leurs principales caractéristiques.

SUMMARY DESCRIPTION:

The device is an electronic platform scale that, when interfaced to an approved and compatible indicator, becomes a weighing system.

This fully electronic platform scale can be floor or pit mounted. It consists of a fabricated angle iron frame on which four shear beam load cells are mounted, one at each corner. The reinforced steel check plate deck is supported by the load cells using steel cups and balls.

DESCRIPTION SOMMAIRE:

Il s'agit d'une bascule à tablier électronique qui, une fois reliée à un indicateur approuvé et compatible, constitue un ensemble de pesage.

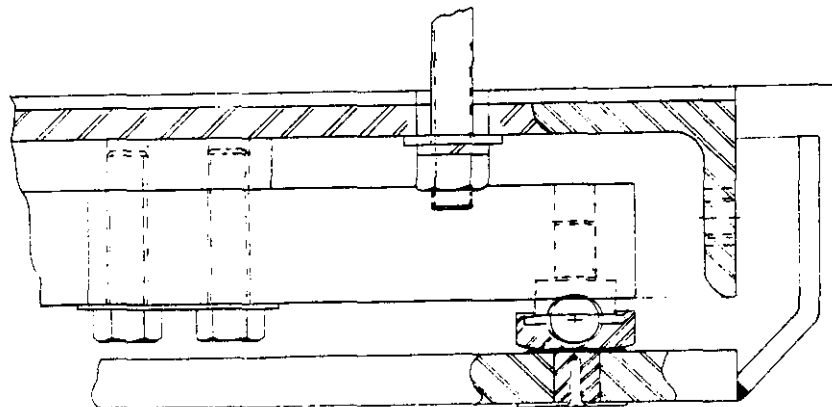
Cette plate-forme de pesage entièrement électronique peut être installée à même le sol ou dans une fosse. Elle est composée d'un châssis façonné en fer de cornère sur lequel reposent quatre cellules de pesage (une dans chaque coin) travaillant en cisaillement. Le tablier en plaque d'acier quafrée renforcée est installé sur les cellules de pesage au moyen de rotules en acier.

MODEL NUMBER N° de modèle	CAPACITY Capacité	PLATFORM SIZE Dimensions du tablier	LOAD CELL CAPACITY Capacité des cellules de pesage
LP 688	6 000 lb	8' x 8'	2 500 lb

This device was previously listed on Notice of Conditional Approval S.WA-T4058 including revisions and addenda.

Le présent appareil faisait l'objet d'avis d'approbation conditionnelle S.WA-T4058, y compris les révisions et suppléments.

LOAD CELL MOUNTING/Montage des cellules de pesage:



APPROVAL:

The design, composition, construction and performance of the device type(s) identified herein have been evaluated in accordance with regulations and specifications established under the Weights and Measures Act. Approval is hereby granted accordingly pursuant to subsection 3(1) of the said Act.

The marking, installation, use and manner of use in trade of devices are subject to inspection in accordance with regulations and specifications established under the Weights and Measures Act. Requirements relating to marking are set forth in sections 18 to 26 of the Weights and Measures Regulations. Installation and use requirements are set forth in Part V and in specifications established pursuant to section 27 of the said Regulations. A verification of conformity is required in addition to this approval. Inquiries regarding inspection and verification should be addressed to the local inspection office of Consumer and Corporate Affairs Canada.



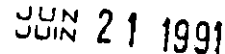
W.R. Virtue

Chief,
Legal Metrology Laboratories

APPROBATION:

La conception, la composition, la construction et le rendement du (des) type(s) d'appareils identifié(s) ci-dessus, ayant fait l'objet d'une évaluation conformément au Règlement et aux prescriptions établis sous la Loi sur les poids et mesures, la présente approbation est accordée en application du paragraphe 3(1) de ladite Loi.

Le marquage, l'installation et l'utilisation des appareils sont soumis à l'inspection conformément au Règlement et aux prescriptions établis sous la Loi sur les poids et mesures. Les exigences de marquage sont définies dans les articles 18 à 26 du Règlement sur les poids et mesures. Les exigences d'installation et d'utilisation sont définies dans la partie V et dans les prescriptions établies en vertu de l'article 27 dudit règlement. Une vérification de conformité est requise. Toute question sur l'inspection et la vérification de conformité doit être adressée au bureau local de Consommation et Corporations Canada.



Date

Chef,
Laboratoires de la Métrologie légale