



APR - 9 1991
AVE

NOTICE OF APPROVAL

Issued by statutory authority of the Minister of Consumer and Corporate Affairs Canada for (category of device):

Electronic Vehicle Scale

APPLICANT / REQUÉRANT:

Prairie Systems & Eqpt. Ltd.
211B - 47th Street
Saskatoon, Saskatchewan
S7K 5H1

MODEL(S) / MODÈLE(S):

SERIES/Série PS40
SERIES/Série PS50
SERIES/Série PS75
SERIES/Série PS100

NOTE: This approval applies only to devices, the design, composition, construction and performance of which are, in every material respect, identical to that described in the material submitted, and that are typified by samples submitted by the applicant for evaluation for approval in accordance with sections 14 and 15 of the Weights and Measures Regulations. The following is a summary of principal features only.

AVIS D'APPROBATION

Émis en vertu du pouvoir statutaire du Ministre de Consommation et Corporations Canada, pour (catégorie d'appareil):

Pont-basculer routier, électronique

MANUFACTURER / FABRICANT:

Prairie Systems & Eqpt. Ltd.
Saskatoon, Saskatchewan

RATING / CLASSEMENT:

40, 50, 75 AND/et 90 TONS/Tonnes

Avoirdupois or Metric / Avoirdupois ou métrique.

REMARQUE: Cette approbation ne vise que les appareils dont la conception, la composition, la construction et le rendement sont identiques, en tout point, à ceux qui sont décrits dans la documentation reçue et pour lesquels des échantillons représentatifs ont été fournis par le requérant aux fins d'évaluation, conformément aux articles 14 et 15 du Règlement sur les poids et mesures. Ce qui suit est une brève description de leurs principales caractéristiques.

SUMMARY DESCRIPTION:

This device is a fully electronic permanent motor truck scale mounted in or above ground, on concrete piers. When interfaced to an approved and compatible digital weight indicator it becomes a weighing machine.

The modular platform is fabricated from wide flange steel main "I" beams and cross members fitted with a flat top deck made of wood, steel or concrete. The weighbridge is supported by double link, double ended shear beam load cells rated from 50 to 75 thousand pounds.

The platform consists of different modules that can be connected in tandem to form different lengths. The "End Section" varies from 19'11" to 39'11" (by 5 ft) and the "Center Section" varies from 25' to 40' (by 5 ft) The load cells are mounted at not more than 16 inches from the end of a module, and directly under the tandem connection when more than one module is used.

Excessive movement of the weighbridge is restricted by the use of bumper bolts.

Model Number Coding:

Example: PS10070123F24

- PS identifies Prairie Systems
- 100 indicates scale capacity in tonnes metric or avoirdupois
- 70 indicates platform length in feet (minimum 25', maximum 100')
- 12 indicates platform width in feet (minimum 10', maximum 12')
- 3 indicates the number of sections
- F identifies that it is a flat top truck scale
- 24 identifies 24" wide flange (76 lb/ft) steel "I" beams on 10' wide models, and 24" wide flange (84 lb/ft) for 12' wide models.

NOTE: The number 100 in the model number is the capacity designated by the manufacturer. The maximum approved capacity is 90 tonnes.

DESCRIPTION SOMMAIRE:

Il s'agit d'un pont-bascule routier fixe entièrement électronique, installé sur des piliers de béton dans une fosse ou au dessus du sol. Lorsque relié à un indicateur pondéral à affichage numérique compatible et approuvé, le tout constitue un ensemble de pesage.

Le tablier modulaire est fabriqué de poutres maîtresses en "I" à semelles larges et d'entretoise sur lesquelles repose un tablier plan de bois, d'acier ou de béton. Le châssis récepteur est supporté par des cellules de pesage de cisaillement à anneaux, à double extrémité dont la capacité varie de 50 à 75 milles livres.

Le tablier se compose de différents modules pouvant être reliés en tandem afin d'obtenir différentes longueurs. La "Section extrémité" varie de 19 pi 11 po à 39 pi 11 po (par 5 pi) et la "Section centre" varie de 25 pi à 40 pi (par 5 pi). Les cellules de pesage sont montées à pas plus de 16 pouces de l'extrémité d'un module et directement sous la jonction tandem lorsque plusieurs modules sont utilisés.

Des boulons de butée restreignent tout mouvement excessif du châssis récepteur.

Code du numéro de modèle:

Exemple: PS10070123F24

- PS signifie Prairie Systems
- 100 indiquent la capacité du pont-bascule en tonnes métrique ou avoirdupois.
- 70 indique la longueur du tablier en pieds (minimum 25', maximum 100')
- 12 indique la largeur du tablier en pieds (minimum 10', maximum 12')
- 3 indique le nombre de sections
- F indique qu'il s'agit d'un pont-bascule plan
- 24 indique que la poutre d'acier en "I" est de 24 po (76 lb/pi) pour les modèles de 10 pieds de large, et 24 po (84 lb/pi) pour les modèles de 12 pieds de large.

REMARQUE: Le nombre 100 dans le numéro de modèle représente la capacité désigné par le fabricant. La capacité maximum approuvé est 90 tonnes.

SUMMARY DESCRIPTION: Continued

DESCRIPTION SOMMAIRE: (Suite)

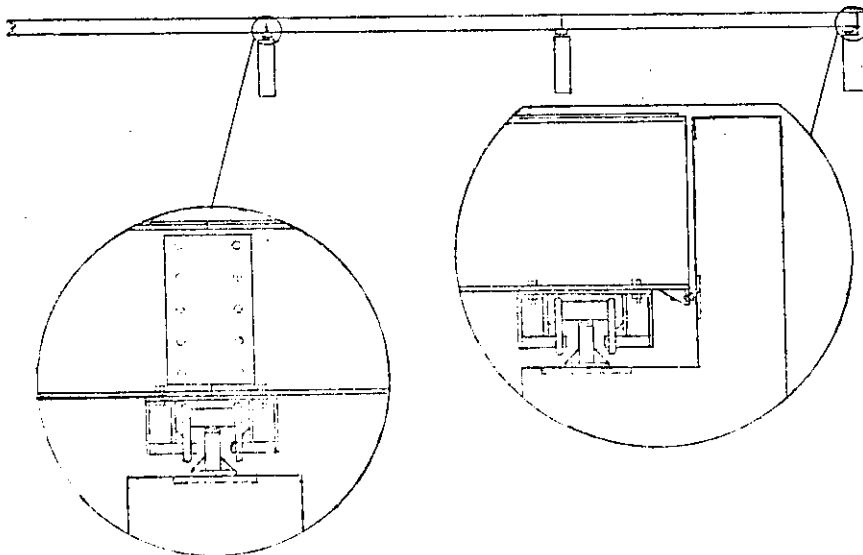
MODEL NUMBER N° de modèle	PLATFORM SIZE Dimensions de la plate-forme ft - pi	RATED CAPACITY Capacité nominale (TONNES) Tonnes	N° OF/de SECTIONS	LOAD CELL RATING Cap. des cellules de pesage lb
FROM/de PS4030102F24	30 x 10	40	2	50 000 OR/ou 75 000
TO/à PS4032122F24	32 x 12	40	2	50 000 OR/ou 75 000
FROM/de PS5025102F24	25 x 10	50	2	50 000 OR/ou 75 000
TO/à PS5040122F24	40 x 12	50	2	50 000 OR/ou 75 000
FROM/de PS7545103F24	45 x 10	75	3	50 000 OR/ou 75 000
TO/à PS7580123F24	75 x 12	75	3	50 000 OR/ou 75 000
FROM/de PS7585104F24	85 x 10	75	4	50 000 OR/ou 75 000
TO/à PS75100124F24	100 x 12	75	4	50 000 OR/ou 75 000
FROM/de PS10045103F24	45 x 10	90	3	50 000 OR/ou 75 000
TO/à PS10080123F24	80 x 12	90	3	50 000 OR/ou 75 000
FROM/de PS10085104F24	85 x 10	90	4	60 000 OR/ou 75 000
TO/à PS100100124F24	100 x 12	90	4	60 000 OR/ou 75 000

SECTION CAPACITY: 50 TONNES FOR ALL MODELS.
Capacité par section: 50 tonnes pour tous les modèles.

The devices herein listed were previously listed on Notice of Conditional Approval S.WA-T4055 including revisions and addenda.

Les appareils énumérés dans le présent avis figuraient préalablement sur l'avis d'approbation conditionnelle S.WA-T4055 incluant les revisions et addenda.

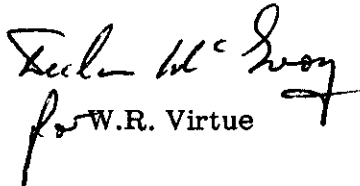
LOAD CELL MOUNTING/Montage des cellules de pesage:



APPROVAL:

The design, composition, construction and performance of the device type(s) identified herein have been evaluated in accordance with regulations and specifications established under the Weights and Measures Act. Approval is hereby granted accordingly pursuant to subsection 3(1) of the said Act.

The marking, installation, use and manner of use in trade of devices are subject to inspection in accordance with regulations and specifications established under the Weights and Measures Act. Requirements relating to marking are set forth in sections 18 to 26 of the Weights and Measures Regulations. Installation and use requirements are set forth in Part V and in specifications established pursuant to section 27 of the said Regulations. A verification of conformity is required in addition to this approval. Inquiries regarding inspection and verification should be addressed to the local inspection office of Consumer and Corporate Affairs Canada.


for W.R. Virtue

Chief,
Legal Metrology Laboratories

APPROBATION:

La conception, la composition, la construction et le rendement du (des) type(s) d'appareils identifié(s) ci-dessus, ayant fait l'objet d'une évaluation conformément au Règlement et aux prescriptions établis sous la Loi sur les poids et mesures, la présente approbation est accordée en application du paragraphe 3(1) de ladite Loi.

Le marquage, l'installation et l'utilisation des appareils sont soumis à l'inspection conformément au Règlement et aux prescriptions établis sous la Loi sur les poids et mesures. Les exigences de marquage sont définies dans les articles 18 à 26 du Règlement sur les poids et mesures. Les exigences d'installation et d'utilisation sont définies dans la partie V et dans les prescriptions établies en vertu de l'article 27 dudit règlement. Une vérification de conformité est requise. Toute question sur l'inspection et la vérification de conformité doit être adressée au bureau local de Consommation et Corporations Canada.

Date APR - 9 1991
AVR

Chef,
Laboratoires de la Métrologie légale