



DEC - 5 1991

NOTICE OF APPROVAL

Issued by statutory authority of the Minister of Consumer and Corporate Affairs Canada for (category of device):

Electronic Overhead Track Scale

AVIS D'APPROBATION

Émis en vertu du pouvoir statutaire du Ministre de Consommation et Corporations Canada, pour (catégorie d'appareil):

Bascule électronique sur rail aérien

APPLICANT / REQUÉRANT:

Bizerba Canada Inc.
2385 Matheson Blvd, East
Mississauga, Ontario
L4W 5B3

MANUFACTURER / FABRICANT:

Bizerba Werke Wilhelm Kraut
Federal Republic of Germany
République fédérale de l'Allemagne

MODEL(S) / MODÈLE(S):

HBE-1000

RATING / CLASSEMENT:

300 kg / 662 lb
600 kg / 1 323 lb

NOTE: This approval applies only to devices, the design, composition, construction and performance of which are, in every material respect, identical to that described in the material submitted, and that are typified by samples submitted by the applicant for evaluation for approval in accordance with sections 14 and 15 of the Weights and Measures Regulations. The following is a summary of principal features only.

REMARQUE: Cette approbation ne vise que les appareils dont la conception, la composition, la construction et le rendement sont identiques, en tout point, à ceux qui sont décrits dans la documentation reçue et pour lesquels des échantillons représentatifs ont été fournis par le requérant aux fins d'évaluation, conformément aux articles 14 et 15 du Règlement sur les poids et mesures. Ce qui suit est une brève description de leurs principales caractéristiques.

SUMMARY DESCRIPTION:

The device is an overhead track scale that, when interfaced to an approved and compatible indicator, forms a weighing system.

The frame of the device is constructed of steel and supports two 500 kg or two 1 000 kg bending beam load cells for the 300 kg and 600 kg capacity devices respectively.

The live rail is supported at its ends from the load cells. A checking system is used to stabilize the live rail.

The load cells are protected from overloading by means of adjustable stops located at both ends of the rail.

The live rail can be 600, 800 or 1 000 mm long.

DESCRIPTION SOMMAIRE:

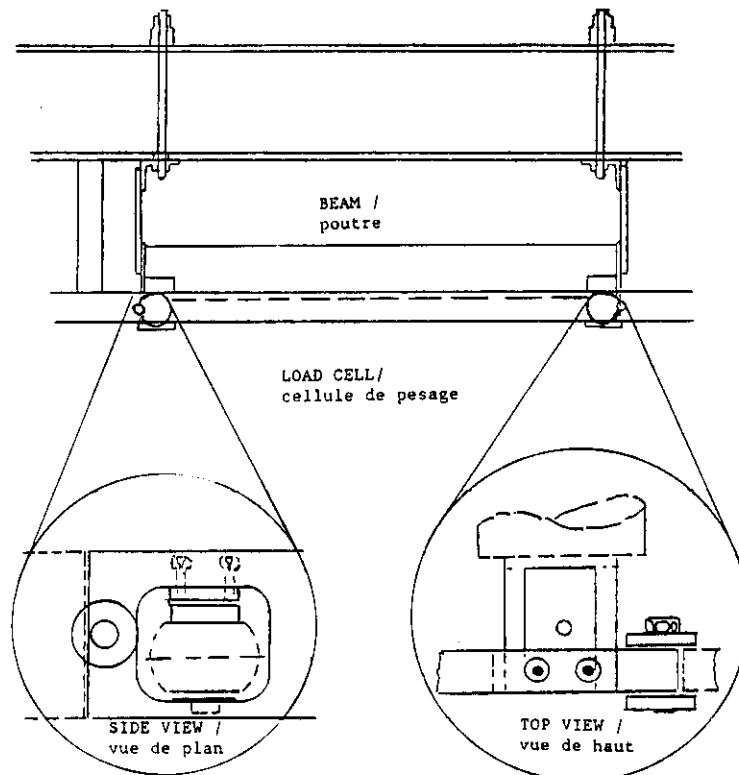
Il s'agit d'une bascule sur rail aérien qui, lorsqu'elle est reliée à un indicateur approuvé et compatible, constitue un ensemble de pesage.

Le châssis en acier de l'appareil soutient deux cellules de pesage de flexion d'une capacité de 500 kg ou de 1 000 kg chaque pour les modèles de capacité de 300 kg et de 600 kg respectivement.

Le rail de pesage est supporté aux bouts par les cellules de pesage. Un système de stabilisation sert à restreindre le mouvement du rail de pesage.

Les cellules de pesage sont protégées contre toute surcharge par des butées réglables placées aux extrémités du rail.

Le rail de pesage peut être de 600, 800 ou 1 000 mm de longueur.



APPROVAL:

The design, composition, construction and performance of the device type(s) identified herein have been evaluated in accordance with regulations and specifications established under the Weights and Measures Act. Approval is hereby granted accordingly pursuant to subsection 3(1) of the said Act.

The marking, installation, use and manner of use in trade of devices are subject to inspection in accordance with regulations and specifications established under the Weights and Measures Act. Requirements relating to marking are set forth in sections 18 to 26 of the Weights and Measures Regulations. Installation and use requirements are set forth in Part V and in specifications established pursuant to section 27 of the said Regulations. A verification of conformity is required in addition to this approval. Inquiries regarding inspection and verification should be addressed to the local inspection office of Consumer and Corporate Affairs Canada.



W.R. Virtue

Chief,
Legal Metrology Laboratories

APPROBATION:

La conception, la composition, la construction et le rendement du (des) type(s) d'appareils identifié(s) ci-dessus, ayant fait l'objet d'une évaluation conformément au Règlement et aux prescriptions établis sous la Loi sur les poids et mesures, la présente approbation est accordée en application du paragraphe 3(1) de ladite Loi.

Le marquage, l'installation et l'utilisation des appareils sont soumis à l'inspection conformément au Règlement et aux prescriptions établis sous la Loi sur les poids et mesures. Les exigences de marquage sont définies dans les articles 18 à 26 du Règlement sur les poids et mesures. Les exigences d'installation et d'utilisation sont définies dans la partie V et dans les prescriptions établies en vertu de l'article 27 dudit règlement. Une vérification de conformité est requise. Toute question sur l'inspection et la vérification de conformité doit être adressée au bureau local de Consommation et Corporations Canada.

DEC - 5 1991

Date

Chef,
Laboratoires de la Métrologie légale