

MAY 15 1991

NOTICE OF APPROVAL

Issued by statutory authority of the Minister
of Consumer and Corporate Affairs Canada
for (category of device):

Electronic Hopper Scale

APPLICANT / REQUÉRANT:

Superior Scale Company Limited
1665 Dugald Road
Winnipeg, Manitoba
R2J 0H3

MODEL(S) / MODÈLE(S):

SWP-05-15M

NOTE: This approval applies only to
devices, the design, composition,
construction and performance of which are,
in every material respect, identical to that
described in the material submitted, and
that are typified by samples submitted by
the applicant for evaluation for approval in
accordance with sections 14 and 15 of the
Weights and Measures Regulations. The
following is a summary of principal features
only.

AVIS D'APPROBATION

Émis en vertu du pouvoir statutaire du
Ministre de Consommation et Corporations
Canada, pour (catégorie d'appareil):

Trémie électronique de pesage

MANUFACTURER / FABRICANT:

Superior Scale Company Limited
Winnipeg, Manitoba

RATING / CLASSEMENT:

5 TONS / Tonnes
Avoirdupois or metric / avoirdupois ou
métrique

REMARQUE: Cette approbation ne vise que
les appareils dont la conception, la
composition, la construction et le
rendement sont identiques, en tout point, à
ceux qui sont décrits dans la documentation
reçue et pour lesquels des échantillons
représentatifs ont été fournis par le
requérant aux fins d'évaluation,
conformément aux articles 14 et 15 du
Règlement sur les poids et mesures. Ce qui
suit est une brève description de leurs
principales caractéristiques.

SUMMARY DESCRIPTION:

This device is a fully electronic hopper scale that, when interfaced to an approved and compatible weight indicator, forms a weighing system.

This hopper scale is part of a purged system.

The hopper is suspended by three 10 000 lb tension load cells mounted on steel rods. The lower ends of the rods are attached to steel plates which are welded to the hopper angle iron support. The upper ends of the rods are suspended from a steel support.

DESCRIPTION SOMMAIRE:

Il s'agit d'une trémie de pesage entièrement électronique qui, lorsqu'elle est reliée à un indicateur pondéral compatible et approuvé, forme un ensemble de pesage.

Cette trémie de pesage est partie intégrale d'un système de silo.

La trémie est suspendue par trois cellules de pesage en tension d'une capacité de 10 000 lb chacune par des tiges d'aciers. Les extrémités inférieures des tiges sont fixées à des plaques en acier soudées à des cornières. Les extrémités supérieures des tiges sont reliées à des supports en acier.

MODEL NUMBER
No. de modèle

HOPPER SIZE
Dimensions de la trémie

CAPACITY
Capacité

SWP-05-15M

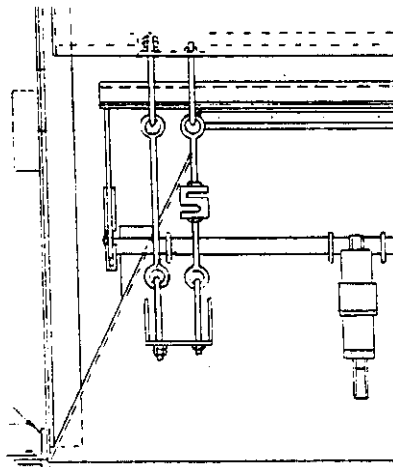
8' x 8'

5 TONS/Tonnes

This device was previously listed on Notice of Conditional approval S.WA-T4038 including revisions and addenda.

Le présent appareil faisait l'objet d'avis d'approbation conditionnelle S.WA-T4038, y compris les révisions et addenda.

LOAD CELL MOUNTING / Montage des cellules de pesage



APPROVAL:

The design, composition, construction and performance of the device type(s) identified herein have been evaluated in accordance with regulations and specifications established under the Weights and Measures Act. Approval is hereby granted accordingly pursuant to subsection 3(1) of the said Act.

The marking, installation, use and manner of use in trade of devices are subject to inspection in accordance with regulations and specifications established under the Weights and Measures Act. Requirements relating to marking are set forth in sections 18 to 26 of the Weights and Measures Regulations. Installation and use requirements are set forth in Part V and in specifications established pursuant to section 27 of the said Regulations. A verification of conformity is required in addition to this approval. Inquiries regarding inspection and verification should be addressed to the local inspection office of Consumer and Corporate Affairs Canada.



W.R. Virtue

Chief,
Legal Metrology Laboratories

APPROBATION:

La conception, la composition, la construction et le rendement du (des) type(s) d'appareils identifié(s) ci-dessus, ayant fait l'objet d'une évaluation conformément au Règlement et aux prescriptions établis sous la Loi sur les poids et mesures, la présente approbation est accordée en application du paragraphe 3(1) de ladite Loi.

Le marquage, l'installation et l'utilisation des appareils sont soumis à l'inspection conformément au Règlement et aux prescriptions établis sous la Loi sur les poids et mesures. Les exigences de marquage sont définies dans les articles 18 à 26 du Règlement sur les poids et mesures. Les exigences d'installation et d'utilisation sont définies dans la partie V et dans les prescriptions établies en vertu de l'article 27 dudit règlement. Une vérification de conformité est requise. Toute question sur l'inspection et la vérification de conformité doit être adressée au bureau local de Consommation et Corporations Canada.

MAY 15 1991

Date

Chef,
Laboratoires de la Métrologie légale