



Consumer and
Corporate Affairs Canada

Legal Metrology

Consommation
et Corporations Canada

Métrieologie légale

APPROVAL No. - N° D'APPROBATION

S.WA-4034 Rev. 2

FEB 26 1980

NOTICE OF APPROVAL

Issued by statutory authority of the Minister of Consumer and Corporate Affairs Canada for (category of device):

Electronic Low Profile Vehicle Scale

APPLICANT / REQUÉRANT:

Western Scale Company Limited
1670 Kingsway Avenue
Port Coquitlam, British Columbia
V3C 3Y9

MODEL(S) / MODÈLE(S):

PLE SERIES/Série

NOTE: This approval applies only to devices, the design, composition, construction and performance of which are, in every material respect, identical to that described in the material submitted, and that are typified by samples submitted by the applicant for evaluation for approval in accordance with sections 14 and 15 of the Weights and Measures Regulations. The following is a summary of principal features only.

AVIS D'APPROBATION

Émis en vertu du pouvoir statutaire du Ministre de Consommation et Corporations Canada, pour (catégorie d'appareil):

Pont-basculé surbaissé électronique pour véhicule

MANUFACTURER / FABRICANT:

Western Scale Company Limited
Port Coquitlam, British Columbia

RATING / CLASSEMENT:

30 TO/à 100 TONS/Tonnes

Avoirdupois or Metric / Avoirdupois ou métrique

REMARQUE: Cette approbation ne vise que les appareils dont la conception, la composition, la construction et le rendement sont identiques, en tout point, à ceux qui sont décrits dans la documentation reçue et pour lesquels des échantillons représentatifs ont été fournis par le requérant aux fins d'évaluation, conformément aux articles 14 et 15 du Règlement sur les poids et mesures. Ce qui suit est une brève description de leurs principales caractéristiques.

Canada

SUMMARY DESCRIPTION:

This device is an electronic low profile drive through pitless motor truck scale that when interfaced to an approved and compatible digital weight indicator becomes a weighing machine with a 10, 12 or 14 foot wide weighbridge.

The weighbridge consists of steel girders located to correspond with truck wheel widths and reinforcing cross members, (located at the bottom of the girders for "Drive Through" type). The cross members support the deck that can be of reinforced concrete, steel or wood.

The load is sensed by parallel link assemblies fitted with double ended shear type load cells.

The horizontal movement of the weighbridge is restricted by bumper bolts.

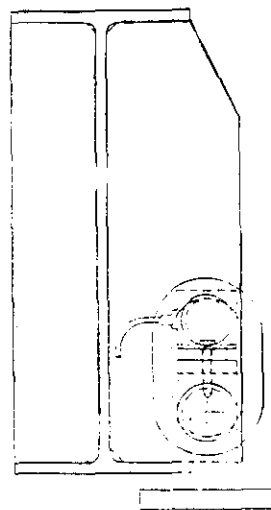
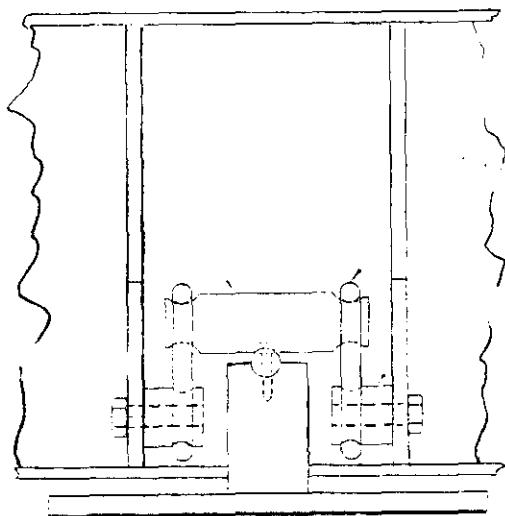
DESCRIPTION SOMMAIRE:

Il s'agit d'un pont-bascule routier électronique de type surbaissé installé sans fosse qui permet le passage des véhicules qui, lorsque relié à un indicateur pondéral à affichage numérique approuvé et compatible, forme un ensemble de pesage avec un châssis-récepteur d'une largeur de 10, 12 ou 14 pieds.

Le châssis-récepteur est composé de poutres en acier disposées de façon à correspondre à l'empattement des camions et d'entretoises de renfort (placées sous les poutres dans le cas de ponts-bascules à poutres latérales). Le tablier repose sur les entretoises et peut être en béton armé, en acier ou en bois.

La charge est détectée par dispositifs de liaison en parallèle et comportant des cellules de pesage à double extrémité travaillant en cisaillement.

Le mouvement horizontal du châssis-récepteur est restreint par des boulons de butée.



LOAD CELLS MOUNTING/Montage des cellules de pesage

SUMMARY DESCRIPTION: Cont'd

Model Number Coding -
Example; 6080103-PLE

60 - indicates the capacity in tonnes
(avoirdupois or metric).

8010 - indicates the platform size (80'x10')
width may vary from 10 to 14 feet.

3 - indicates the number of sections.

PLE - indicates the type of scale, "Parallel
Link Eliminator".

DESCRIPTION SOMMAIRE: Suite

Codes du numéro de modèle -
Exemple; 6080103-PLE

60 - désigne la capacité en tonnes
(avoirdupois ou métrique).

8010 - désigne les dimensions du tablier
(80'x10'), la largeur peut varier de 10 à 14
pieds.

3 - désigne le nombre de section.

PLE - désigne le type de bascule, (Parallel
Link Eliminator".

<u>MODEL NUMBER</u> <u>Numéro de modèle</u>	<u>N° OF SECTIONS</u> <u>N° de sections</u>	<u>LOAD CELL CAPACITY (lb)</u> <u>Cap. des cellules de pesage (lb)</u>
FROM/de 301082-PLE	2	50 000
TO/à 6045122-PLE	2	50 000
AND/et 7516122-PLE	2	65 000
FROM/de 4050103-PLE	3	50 000
TO/à 8080123-PLE	3	50 000 / 65 000
FROM/de 10060103-PLE	3	50 000
TO/à 10070103-PLE	3	50 000
FROM/de 6080104-PLE	4	50 000
TO/à 100100104-PLE	4	50 000 / 65 000
AND/et 7080144-PLE	4	50 000
FROM/de 60100105-PLE	5	50 000
TO/à 100120105-PLE	5	50 000

The devices herein listed were previously
listed on Notice of Temporary Approval
S.WA-T419.

Les instruments énumérés dans le présent
avis figuraient préalablement sur l'avis
d'approbation temporaire S.WA-T419.

APPROVAL:

The design, composition, construction and performance of the device type(s) identified herein have been evaluated in accordance with regulations and specifications established under the Weights and Measures Act. Approval is hereby granted accordingly pursuant to subsection 3(1) of the said Act.

The marking, installation, use and manner of use in trade of devices are subject to inspection in accordance with regulations and specifications established under the Weights and Measures Act. Requirements relating to marking are set forth in sections 18 to 26 of the Weights and Measures Regulations. Installation and use requirements are set forth in Part V and in specifications established pursuant to section 27 of the said Regulations. A verification of conformity is required in addition to this approval. Inquiries regarding inspection and verification should be addressed to the local inspection office of Consumer and Corporate Affairs Canada.



W.R. Virtue

Chief,
Legal Metrology Laboratories

APPROBATION:

La conception, la composition, la construction et le rendement du (des) type(s) d'appareils identifié(s) ci-dessus, ayant fait l'objet d'une évaluation conformément au Règlement et aux prescriptions établis sous la Loi sur les poids et mesures, la présente approbation est accordée en application du paragraphe 3(1) de ladite Loi.

Le marquage, l'installation et l'utilisation des appareils sont soumis à l'inspection conformément au Règlement et aux prescriptions établis sous la Loi sur les poids et mesures. Les exigences de marquage sont définies dans les articles 18 à 26 du Règlement sur les poids et mesures. Les exigences d'installation et d'utilisation sont définies dans la partie V et dans les prescriptions établies en vertu de l'article 27 dudit règlement. Une vérification de conformité est requise. Toute question sur l'inspection et la vérification de conformité doit être adressée au bureau local de Consommation et Corporations Canada.

FEB 26 1990

Date

Chef,
Laboratoires de la Métrologie légale