



Consumer and
Corporate Affairs Canada
Legal Metrology

Consommation
et Corporations Canada
Métrologie légale

APPROVAL No. - N° D'APPROBATION

S.WA-4032

MAY 26 1982

NOTICE OF APPROVAL

Issued by statutory authority of the Minister of Consumer and Corporate Affairs Canada for (category of device):

Electronic (Drive-Through) Vehicle Scale

APPLICANT / REQUÉRANT:

Active Scale Manufacturing Inc.
6 Adam Street, P.O. Box 517
Paris, Ontario
N3L 3T6

MODEL(S) / MODÈLE(S):

SERIES/Série LE****-***

NOTE: This approval applies only to devices, the design, composition, construction and performance of which are, in every material respect, identical to that described in the material submitted, and that are typified by samples submitted by the applicant for evaluation for approval in accordance with sections 14 and 15 of the Weights and Measures Regulations. The following is a summary of principal features only.

AVIS D'APPROBATION

Émis en vertu du pouvoir statutaire du Ministre de Consommation et Corporations Canada, pour (catégorie d'appareil):

Pont-bascule électronique pour véhicules à poutres latérales

MANUFACTURER / FABRICANT:

Eastern Scale
Division of Brantford Scale
Brantford, Ontario

RATING / CLASSEMENT:

150 000 kg / 330 000 lb
AND/et
161 000 kg / 355 000 lb

REMARQUE: Cette approbation ne vise que les appareils dont la conception, la composition, la construction et le rendement sont identiques, en tout point, à ceux qui sont décrits dans la documentation reçue et pour lesquels des échantillons représentatifs ont été fournis par le requérant aux fins d'évaluation, conformément aux articles 14 et 15 du Règlement sur les poids et mesures. Ce qui suit est une brève description de leurs principales caractéristiques.

SUMMARY DESCRIPTION:

The approved device is an electronic drive-through vehicle scale that, when interfaced to an approved and compatible weight indicator, becomes a weighing system.

The weighbridge is fabricated from two main I beams (W 24) with cross members mounted on the bottom flanges. The platform can be 10 to 12 feet wide.

The force of the applied load is transmitted through the weighbridge to the shear beam load cells via a parallel link suspension.

Excessive movement of the weighbridge is restricted by bumpers.

DESCRIPTION SOMMAIRE:

L'instrument approuvé est un pont-basculé électronique à poutres latérales qui lorsqu'il est relié à un indicateur pondéral compatible et approuvé devient un ensemble de pesage.

L'élément peseur est fabriqué de deux poutres maîtresses en I (W 24) et d'entretoises montés sur les ailes du bas. La largeur du tablier peut être de 10 à 12 pieds.

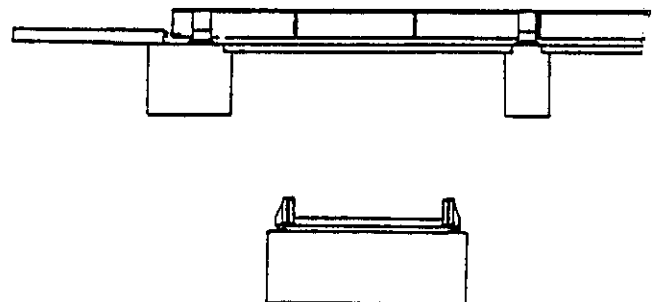
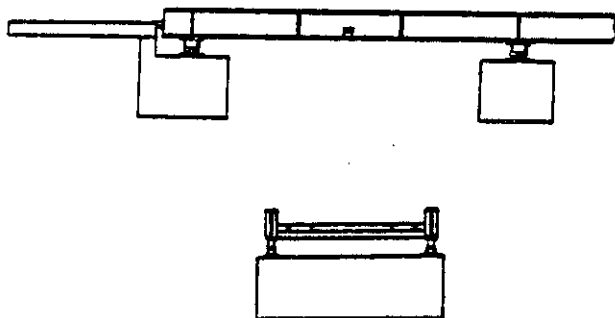
La charge appliquée est transmise du châssis récepteur aux cellules de pesage de cisaillement par l'entremise de dispositifs de suspension à anneaux parallèles.

Tous mouvement excessif du châssis récepteur est restreint par des butées d'arrêt.

MODEL NUMBER N° de modèle	CAPACITY Capacité	PLATFORM SIZE Dimensions du tablier	N° OF SECTIONS N° de	LOAD CELL CAPACITY Capacité des cellules de pesage
FROM/de				
LE 1060-150	150 000 kg/330 000 lb	10'x60'		
TO/à				
LE 1280-150	150 000 kg/330 000 lb	12'x80'	4	75 000 lb
FROM/de				
LE 1060-200	161 000 kg/355 000 lb	10'x60'		
TO/à				
LE 1280-200	161 000 kg/355 000 lb	12'x80'	4	125 000 lb

The devices herein listed were previously listed on Notice of Conditional Approval S.WA-T4032 including revisions and addenda.

Les appareils énumérés dans le présent avis figuraient préalablement sur l'avis d'approbation conditionnelle S.WA-T4032 incluant les revisions et addenda.



APPROVAL:

The design, composition, construction and performance of the device type(s) identified herein have been evaluated in accordance with regulations and specifications established under the Weights and Measures Act. Approval is hereby granted accordingly pursuant to subsection 3(1) of the said Act.

The marking, installation, use and manner of use in trade of devices are subject to inspection in accordance with regulations and specifications established under the Weights and Measures Act. Requirements relating to marking are set forth in sections 18 to 26 of the Weights and Measures Regulations. Installation and use requirements are set forth in Part V and in specifications established pursuant to section 27 of the said Regulations. A verification of conformity is required in addition to this approval. Inquiries regarding inspection and verification should be addressed to the local inspection office of Consumer and Corporate Affairs Canada.



W.R. Virtue

Chief,
Legal Metrology Laboratories

APPROBATION:

La conception, la composition, la construction et le rendement du (des) type(s) d'appareils identifiés ci-dessus, ayant fait l'objet d'une évaluation conformément au Règlement et aux prescriptions établis sous la Loi sur les poids et mesures, la présente approbation est accordée en application du paragraphe 3(1) de ladite Loi.

Le marquage, l'installation et l'utilisation des appareils sont soumis à l'inspection conformément au Règlement et aux prescriptions établis sous la Loi sur les poids et mesures. Les exigences de marquage sont définies dans les articles 18 à 26 du Règlement sur les poids et mesures. Les exigences d'installation et d'utilisation sont définies dans la partie V et dans les prescriptions établies en vertu de l'article 27 dudit règlement. Une vérification de conformité est requise. Toute question sur l'inspection et la vérification de conformité doit être adressée au bureau local de Consommation et Corporations Canada.

MAY 26 1992
MAI

Date

Chef,
Laboratoires de la Métrologie légale