



Consumer and  
Corporate Affairs Canada  
Legal Metrology

Consommation  
et Corporations Canada  
Métrologie légale

APPROVAL No. - N° D'APPROBATION

S.WA-4030

MAY 26 1992

**NOTICE OF APPROVAL**

Issued by statutory authority of the Minister of Consumer and Corporate Affairs Canada for (category of device):

Electronic (Flat-Top) Vehicle Scale

**APPLICANT / REQUÉRANT:**

Active Scale Manufacturing Inc.  
6 Adam Street  
P.O. Box 517  
Paris, Ontario  
N3L 3T6

**MODEL(S) / MODÈLE(S):**

**SERIES/Série LE1280-\*\*\***

**NOTE:** This approval applies only to devices, the design, composition, construction and performance of which are, in every material respect, identical to that described in the material submitted, and that are typified by samples submitted by the applicant for evaluation for approval in accordance with sections 14 and 15 of the Weights and Measures Regulations. The following is a summary of principal features only.

**AVIS D'APPROBATION**

Émis en vertu du pouvoir statuaire du Ministre de Consommation et Corporations Canada, pour (catégorie d'appareil):

Pont-bascule (tablier plat) surbaissé pour véhicule

**MANUFACTURER / FABRICANT:**

Eastern Scale  
Division of Brantford Scale Ltd.  
392 Hardy Road  
Brantford, Ontario  
N3T 5N9

**RATING / CLASSEMENT:**

124 000 kg / 273 000 lb  
AND/et  
134 000 kg / 295 000 lb

**REMARQUE:** Cette approbation ne vise que les appareils dont la conception, la composition, la construction et le rendement sont identiques, en tout point, à ceux qui sont décrits dans la documentation reçue et pour lesquels des échantillons représentatifs ont été fournis par le requérant aux fins d'évaluation, conformément aux articles 14 et 15 du Règlement sur les poids et mesures. Ce qui suit est une brève description de leurs principales caractéristiques.

SUMMARY DESCRIPTION:

The approved device is an electronic flat-top vehicle scale that, when interfaced to an approved and compatible weight indicator, becomes a weighing system.

The weighbridge is fabricated from four main "I" beams. The deck may be of concrete, steel or wood.

The force of the applied load is transmitted through the weighbridge to the shear beam load cells via a parallel link suspension.

Excessive movement of the weighbridge is restricted by bumpers.

DESCRIPTION SOMMAIRE:

L'appareil approuvé est un pont-basculé surbaissé qui lorsqu'il est relié à un indicateur pondéral compatible et approuvé devient un ensemble de pesage.

L'élément peseur est fabriqué de quatre poutres maitresses en "I". Le tablier peut être en béton, en acier ou en bois.

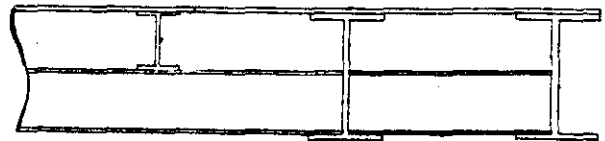
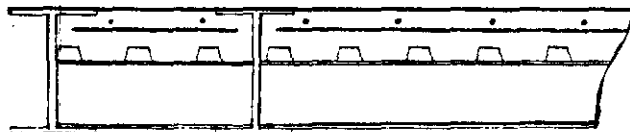
La charge appliquée est transmise du châssis récepteur aux cellules de pesage de cisaillement par l'entremise de dispositifs de suspension à anneaux parallèles.

Tout mouvement excessif du châssis récepteur est restreint par des butées d'arrêt.

MODEL NUMBER N° de modèle	CAPACITY Capacité kg / lb	PLATFORM SIZE Dimensions du tablier	N° OF SECTIONS N° de	LOAD CELL CAPACITY Capacité des cellules de pesage
LE1280-150	124 000 / 273 000	12' x 80'	5	75 000 lb
LE1280-200	134 000 / 295 000	12' X 80'	4	125 000 LB

The devices herein listed were previously listed on Notice of Conditional Approval S.WA-T4030.

Les appareils énumérés dans le présent avis figuraient préalablement sur l'avis d'approbation conditionnelle S.WA-T4030.



150 tons design uses 8"x21" main I beams  
 200 tons design uses 9"x24" main I beams

CONCRETE DECK/  
Tablier de béton

STEEL DECK/  
Tablier d'acier

## APPROVAL:

The design, composition, construction and performance of the device type(s) identified herein have been evaluated in accordance with regulations and specifications established under the Weights and Measures Act. Approval is hereby granted accordingly pursuant to subsection 3(1) of the said Act.

The marking, installation, use and manner of use in trade of devices are subject to inspection in accordance with regulations and specifications established under the Weights and Measures Act. Requirements relating to marking are set forth in sections 18 to 26 of the Weights and Measures Regulations. Installation and use requirements are set forth in Part V and in specifications established pursuant to section 27 of the said Regulations. A verification of conformity is required in addition to this approval. Inquiries regarding inspection and verification should be addressed to the local inspection office of Consumer and Corporate Affairs Canada.



W.R. Virtue

Chief,  
Legal Metrology Laboratories

## APPROBATION:

La conception, la composition, la construction et le rendement du (des) type(s) d'appareils identifié(s) ci-dessus, ayant fait l'objet d'une évaluation conformément au Règlement et aux prescriptions établis sous la Loi sur les poids et mesures, la présente approbation est accordée en application du paragraphe 3(1) de ladite Loi.

Le marquage, l'installation et l'utilisation des appareils sont soumis à l'inspection conformément au Règlement et aux prescriptions établis sous la Loi sur les poids et mesures. Les exigences de marquage sont définies dans les articles 18 à 26 du Règlement sur les poids et mesures. Les exigences d'installation et d'utilisation sont définies dans la partie V et dans les prescriptions établies en vertu de l'article 27 dudit règlement. Une vérification de conformité est requise. Toute question sur l'inspection et la vérification de conformité doit être adressée au bureau local de Consommation et Corporations Canada.

MAY 26 1992  
MAY 26 1992

Date

Chef,  
Laboratoires de la Métrologie légale