



Consumer and  
Corporate Affairs Canada  
Legal Metrology

Consommation  
et Corporations Canada  
Métrologie légale

APPROVAL No. - N° D'APPROBATION

S.WA-4023

MAY 15 1991

**NOTICE OF APPROVAL**

Issued by statutory authority of the Minister of Consumer and Corporate Affairs Canada for (category of device):

Electronic Hopper Scale

**APPLICANT / REQUÉRANT:**

Cargill Limited  
Box 5900, 300-240 Graham Avenue  
Winnipeg, Manitoba  
R3C 4C5

**MODEL(S) / MODÈLE(S):**

CG 1000

**AVIS D'APPROBATION**

Émis en vertu du pouvoir statuaire du Ministre de Consommation et Corporations Canada, pour (catégorie d'appareil):

Trémie de pesage électronique

**MANUFACTURER / FABRICANT:**

Cargill Limited  
Winnipeg, Manitoba

**RATING / CLASSEMENT:**

3 000 kg / 6 600lb

**NOTE:** This approval applies only to devices, the design, composition, construction and performance of which are, in every material respect, identical to that described in the material submitted, and that are typified by samples submitted by the applicant for evaluation for approval in accordance with sections 14 and 15 of the Weights and Measures Regulations. The following is a summary of principal features only.

**REMARQUE:** Cette approbation ne vise que les appareils dont la conception, la composition, la construction et le rendement sont identiques, en tout point, à ceux qui sont décrits dans la documentation reçue et pour lesquels des échantillons représentatifs ont été fournis par le requérant aux fins d'évaluation, conformément aux articles 14 et 15 du Règlement sur les poids et mesures. Ce qui suit est une brève description de leurs principales caractéristiques.

## SUMMARY DESCRIPTION:

The approved device is an electronic bulkweigher that when interfaced to an approved and compatible digital weight indicator becomes a weighing system.

The 5'4" x 4'9" hopper is suspended from a single 10 000 lb center loaded load cell. The load cell is fixed at each end in a mounting bracket.

A series of test weights suspended from the weight hopper are raised or lowered by hydraulic cylinders.

The upper and lower garners, weigh hopper and test weight system are installed in a steel framework.

The indicator may be interfaced to a computer that controls the operation of the system and provides a printout of scale weights. The metrological functions cannot be affected by the computer commands.

The device herein listed was previously listed on Notice of Temporary Approval S.WA-T4023.

## DESCRIPTION SOMMAIRE:

L'instrument approuvé est un appareil électronique de pesage en vrac qui, une fois relié à un indicateur de poids numérique, approuvé et compatible, forme un ensemble de pesage.

La trémie de pesage de 5 pi.4 po. sur 4 pi.9 po. est suspendue à une seule cellule à chargement central d'une capacité de 10 000 lb. La cellule de pesage est fixée à chacune de ses extrémités dans un support de montage.

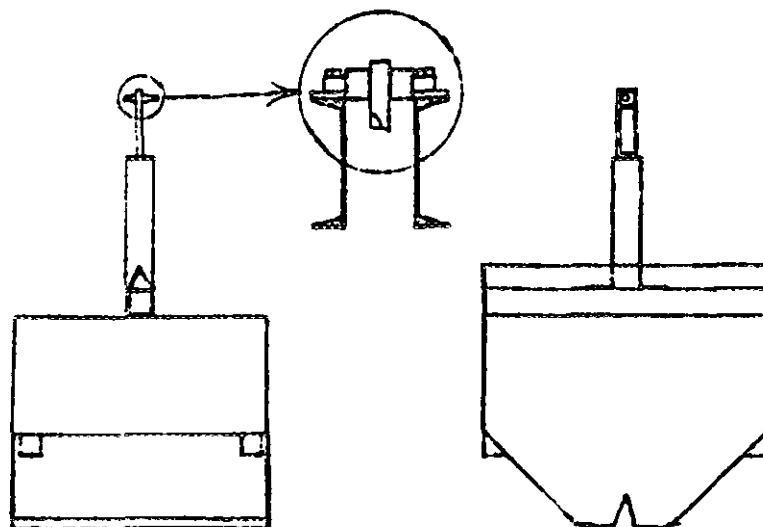
Des vérins hydrauliques font monter ou descendre une série de poids suspendus à la trémie de pesage.

Les cuves supérieure et inférieures, la trémie de pesage et les poids étalons sont montés dans une structure en acier.

L'indicateur peut être relié à un ordinateur qui contrôle l'opération du système et fournit un imprimé des poids de la balance. Les fonctions métrologiques ne peuvent être modifiées par les commandes de l'ordinateur.

L'appareil énuméré dans le présent avis figurait préalablement sur l'avis d'approbation temporaire S.WA-T4023.

## LOAD CELL MOUNTING / Montage des cellules de pesage



APPROVAL:

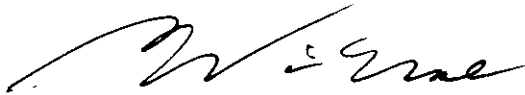
The design, composition, construction and performance of the device type(s) identified herein have been evaluated in accordance with regulations and specifications established under the Weights and Measures Act. Approval is hereby granted accordingly pursuant to subsection 3(1) of the said Act.

The marking, installation, use and manner of use in trade of devices are subject to inspection in accordance with regulations and specifications established under the Weights and Measures Act. Requirements relating to marking are set forth in sections 18 to 26 of the Weights and Measures Regulations. Installation and use requirements are set forth in Part V and in specifications established pursuant to section 27 of the said Regulations. A verification of conformity is required in addition to this approval. Inquiries regarding inspection and verification should be addressed to the local inspection office of Consumer and Corporate Affairs Canada.

APPROBATION:

La conception, la composition, la construction et le rendement du (des) type(s) d'appareils identifié(s) ci-dessus, ayant fait l'objet d'une évaluation conformément au Règlement et aux prescriptions établis sous la Loi sur les poids et mesures, la présente approbation est accordée en application du paragraphe 3(1) de ladite Loi.

Le marquage, l'installation et l'utilisation des appareils sont soumis à l'inspection conformément au Règlement et aux prescriptions établis sous la Loi sur les poids et mesures. Les exigences de marquage sont définies dans les articles 18 à 26 du Règlement sur les poids et mesures. Les exigences d'installation et d'utilisation sont définies dans la partie V et dans les prescriptions établies en vertu de l'article 27 dudit règlement. Une vérification de conformité est requise. Toute question sur l'inspection et la vérification de conformité doit être adressée au bureau local de Consommation et Corporations Canada.



W.R. Virtue

Chief,  
Legal Metrology Laboratories

MAY 15 1991

Date

Chef,  
Laboratoires de la Métrologie légale