



Consumer and  
Corporate Affairs Canada  
Legal Metrology

Consommation  
et Corporations Canada  
Métrologie légale

APPROVAL No. - N° D'APPROBATION

S.WA-4019

MAY 17 1991  
M A I

**NOTICE OF APPROVAL**

Issued by statutory authority of the Minister of Consumer and Corporate Affairs Canada for (category of device):

Electro-Mechanical Railway Scale

**APPLICANT / REQUÉRANT:**

Cominco Limited  
P.O. Box 2000  
Kimberley, British Columbia  
V1A 2G3

**MODEL(S) / MODÈLE(S):**

P-1275

**AVIS D'APPROBATION**

Émis en vertu du pouvoir statutaire du Ministre de Consommation et Corporations Canada, pour (catégorie d'appareil):

Pont-bascule ferroviaire électromécanique

**MANUFACTURER / FABRICANT:**

E & T Fairbank

**RATING / CLASSEMENT:**

257 700 lb / 117 000 kg

**NOTE:** This approval applies only to devices, the design, composition, construction and performance of which are, in every material respect, identical to that described in the material submitted, and that are typified by samples submitted by the applicant for evaluation for approval in accordance with sections 14 and 15 of the Weights and Measures Regulations. The following is a summary of principal features only.

**REMARQUE:** Cette approbation ne vise que les appareils dont la conception, la composition, la construction et le rendement sont identiques, en tout point, à ceux qui sont décrits dans la documentation reçue et pour lesquels des échantillons représentatifs ont été fournis par le requérant aux fins d'évaluation, conformément aux articles 14 et 15 du Règlement sur les poids et mesures. Ce qui suit est une brève description de leurs principales caractéristiques.

SUMMARY DESCRIPTION:

The approved device is an electro-mechanical railway track scale that when interfaced to an approved and compatible digital weight indicator becomes a weighing system.

This device is a four-section railway track scale having "straight" style levers of cast construction. The lever system consists of eight main levers, two end levers, two extension levers and one transverse lever. Bearings are self-aligning suspension type.

The weighbridge is fabricated of two main I beams and cross members supported by the lever system.

The lever system mechanically sums the load on the load receptor. The load is transmitted by the transverse lever to a 2000 lb or 3000 lb tension type load cell which is connected to the digital weight indicator.

The device herein listed was previously listed on Notice of Conditional Approval S.WA-T4019.

DESCRIPTION SOMMAIRE:

Il s'agit d'un pont-basculé ferroviaire électro-mécanique qui, lorsqu'il est relié à un indicateur pondéral à affichage numérique approuvé et compatible, constitue un ensemble de pesage.

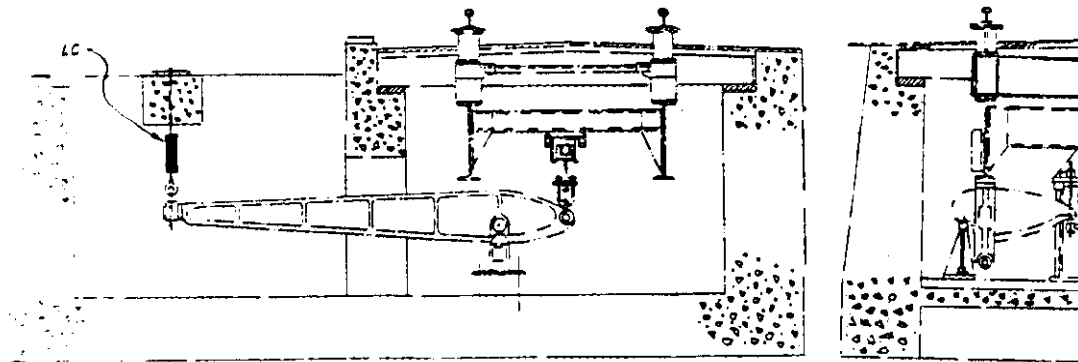
Le pont-basculé ferroviaire composé de quatre sections est équipé de leviers droits coulés. L'ensemble de leviers est constitué de huit leviers principaux, de deux leviers d'extrémité, de deux leviers communicateurs et d'un levier transversal. Les coussinets de suspension sont à auto-alignement.

Le châssis récepteur est fabriqué de deux poutres maîtresses en "I" et de traverses soutenues par l'ensemble de leviers.

L'ensemble de leviers additionne mécaniquement la charge se trouvant sur l'élément récepteur de charge. La charge est transmise par le levier transversal à une cellule de pesage de traction d'une capacité de 2000 ou 3000 lb qui est reliée à un indicateur pondéral à affichage numérique.

L'appareil énuméré dans le présent avis figurait préalablement sur l'avis d'approbation conditionnelle S.WA-T4019.

LOAD CELL MOUNTING / Montage des cellules de pesage



## APPROVAL:

The design, composition, construction and performance of the device type(s) identified herein have been evaluated in accordance with regulations and specifications established under the Weights and Measures Act. Approval is hereby granted accordingly pursuant to subsection 3(1) of the said Act.

The marking, installation, use and manner of use in trade of devices are subject to inspection in accordance with regulations and specifications established under the Weights and Measures Act. Requirements relating to marking are set forth in sections 18 to 26 of the Weights and Measures Regulations. Installation and use requirements are set forth in Part V and in specifications established pursuant to section 27 of the said Regulations. A verification of conformity is required in addition to this approval. Inquiries regarding inspection and verification should be addressed to the local inspection office of Consumer and Corporate Affairs Canada.



W.R. Virtue

Chief,  
Legal Metrology Laboratories

## APPROBATION:

La conception, la composition, la construction et le rendement du (des) type(s) d'appareils identifié(s) ci-dessus, ayant fait l'objet d'une évaluation conformément au Règlement et aux prescriptions établis sous la Loi sur les poids et mesures, la présente approbation est accordée en application du paragraphe 3(1) de ladite Loi.

Le marquage, l'installation et l'utilisation des appareils sont soumis à l'inspection conformément au Règlement et aux prescriptions établis sous la Loi sur les poids et mesures. Les exigences de marquage sont définies dans les articles 18 à 26 du Règlement sur les poids et mesures. Les exigences d'installation et d'utilisation sont définies dans la partie V et dans les prescriptions établies en vertu de l'article 27 dudit règlement. Une vérification de conformité est requise. Toute question sur l'inspection et la vérification de conformité doit être adressée au bureau local de Consommation et Corporations Canada.

MAY 17 1991

Date

Chef,  
Laboratoires de la Métrologie légale