



Consumer and  
Corporate Affairs Canada  
Legal Metrology

Consommation  
et Corporations Canada  
Métrologie légale

APPROVAL No. - N° D'APPROBATION

S.WA-4018

**MAY**  
~~1991~~ - 2 1991

**NOTICE OF APPROVAL**

Issued by statutory authority of the Minister of Consumer and Corporate Affairs Canada for (category of device):

Electronic Platform Scale

**APPLICANT / REQUÉRANT:**

Aurora/Weigh-Tronix Inc.  
230 Edward St.  
P.O. Box 545  
Aurora, Ontario  
L4G 3L6

**MODEL(S) / MODÈLE(S):**

710A-0618-2

**AVIS D'APPROBATION**

Émis en vertu du pouvoir statutaire du Ministre de Consommation et Corporations Canada, pour (catégorie d'appareil):

Bascule électronique à tablier

**MANUFACTURER / FABRICANT:**

Aurora Scale Manufacturing Ltd.  
Aurora, Ontario

**RATING / CLASSEMENT:**

10 000 lb/ 5 000 kg

**NOTE:** This approval applies only to devices, the design, composition, construction and performance of which are, in every material respect, identical to that described in the material submitted, and that are typified by samples submitted by the applicant for evaluation for approval in accordance with sections 14 and 15 of the Weights and Measures Regulations. The following is a summary of principal features only.

**REMARQUE:** Cette approbation ne vise que les appareils dont la conception, la composition, la construction et le rendement sont identiques, en tout point, à ceux qui sont décrits dans la documentation reçue et pour lesquels des échantillons représentatifs ont été fournis par le requérant aux fins d'évaluation, conformément aux articles 14 et 15 du Règlement sur les poids et mesures. Ce qui suit est une brève description de leurs principales caractéristiques.

**SUMMARY DESCRIPTION:**

The approved device is an electronic platform scale that, when interfaced to an approved and compatible weight indicator, becomes a weighing device.

The 6' x 18' weighbridge is fabricated from two main I beams and cross members supported by four 10 000 lb shear type load cells through a ball and socket assembly positioned on the sub-frame.

The movement of the platform is restricted by the load cell mounting assembly.

This device was previously listed on Notice of Conditional Approval S.WA-T4018 including revisions and addenda.

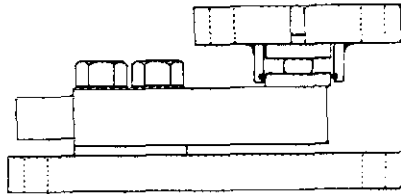
**DESCRIPTION SOMMAIRE:**

Cet appareil approuvé est une bascule électronique à tablier qui, une fois reliée à un indicateur de poids approuvé et compatible, forme un ensemble de pesage.

Le châssis récepteur de dimensions 6 pi. x 18 pi. de poutres maîtresses (I-Beams) et d'entretoises. Le châssis récepteur est supporté par quatre cellules de pesage de 10 000 lb travaillant en cisaillement au moyen de montages à rotule installés sur la charpente inférieur.

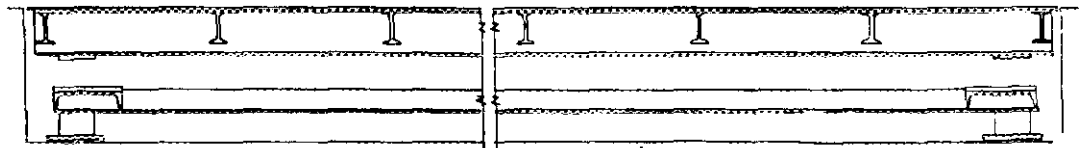
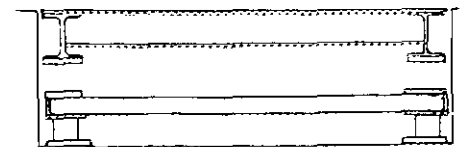
Le mouvement du tablier est restreint par le montage des cellules de pesage.

Cet appareil figurait préalablement sur l'avis d'approbation conditionnelle S.WA-T4018 incluant les revisions et les addenda.



LOAD CELL/cellule de pesage

END VIEW/vue d'extrémité



SIDE VIEW/profil

MODEL/modèle 710A-618-2

APPROVAL:

The design, composition, construction and performance of the device type(s) identified herein have been evaluated in accordance with regulations and specifications established under the Weights and Measures Act. Approval is hereby granted accordingly pursuant to subsection 3(1) of the said Act.

The marking, installation, use and manner of use in trade of devices are subject to inspection in accordance with regulations and specifications established under the Weights and Measures Act. Requirements relating to marking are set forth in sections 18 to 26 of the Weights and Measures Regulations. Installation and use requirements are set forth in Part V and in specifications established pursuant to section 27 of the said Regulations. A verification of conformity is required in addition to this approval. Inquiries regarding inspection and verification should be addressed to the local inspection office of Consumer and Corporate Affairs Canada.

APPROBATION:

La conception, la composition, la construction et le rendement du (des) type(s) d'appareils identifié(s) ci-dessus, ayant fait l'objet d'une évaluation conformément au Règlement et aux prescriptions établis sous la Loi sur les poids et mesures, la présente approbation est accordée en application du paragraphe 3(1) de ladite Loi.

Le marquage, l'installation et l'utilisation des appareils sont soumis à l'inspection conformément au Règlement et aux prescriptions établis sous la Loi sur les poids et mesures. Les exigences de marquage sont définies dans les articles 18 à 26 du Règlement sur les poids et mesures. Les exigences d'installation et d'utilisation sont définies dans la partie V et dans les prescriptions établies en vertu de l'article 27 dudit règlement. Une vérification de conformité est requise. Toute question sur l'inspection et la vérification de conformité doit être adressée au bureau local de Consommation et Corporations Canada.



W.R. Virtue

Chief,  
Legal Metrology Laboratories

MAY - 2 1991

Date

Chef,  
Laboratoires de la Métrologie légale