



Consumer and
Corporate Affairs Canada
Legal Metrology

Consommation
et Corporations Canada
Métrologie légale

APPROVAL No - N° D'APPROBATION

S.WA-4016

APR 26 1991

NOTICE OF APPROVAL

Issued by statutory authority of the Minister of Consumer and Corporate Affairs Canada for (category of device):

Electronic Pit-Type Railway Track Scale

APPLICANT / REQUÉRANT:

Ramsey Canada
385 Enford Road
Richmond Hill, Ontario
L4C 3G2

MODEL(S) / MODÈLE(S):

2544-3-S

NOTE: This approval applies only to devices, the design, composition, construction and performance of which are, in every material respect, identical to that described in the material submitted, and that are typified by samples submitted by the applicant for evaluation for approval in accordance with sections 14 and 15 of the Weights and Measures Regulations. The following is a summary of principal features only.

AVIS D'APPROBATION

Émis en vertu du pouvoir statutaire du Ministre de Consommation et Corporations Canada, pour (catégorie d'appareil):

Pont-bascule électronique ferroviaire en fosse

MANUFACTURER / FABRICANT:

Ramsey Canada
Richmond Hill, Ontario

RATING / CLASSEMENT:

100 000 kg / 220 000 lb

REMARQUE: Cette approbation ne vise que les appareils dont la conception, la composition, la construction et le rendement sont identiques, en tout point, à ceux qui sont décrits dans la documentation reçue et pour lesquels des échantillons représentatifs ont été fournis par le requérant aux fins d'évaluation, conformément aux articles 14 et 15 du Règlement sur les poids et mesures. Ce qui suit est une brève description de leurs principales caractéristiques.

SUMMARY DESCRIPTION:

This device is a pit type in-motion electronic railway track scale that, when interfaced to an approved and compatible weight indicator, becomes a weighing system.

The weighbridge consists of two 30" main I beams connected by two 24" I beam cross members supported by four 90 718 kg compression type load cells. The weighing element (12'6" long x 11'10" wide) is made of concrete and steel. Longitudinal and lateral movements are restricted by a flexure plate and two torsion bars respectively.

This device is exempt from section 208 of the Weights and Measures Regulations and can be used for double-draft coupled-in-motion weighing within a speed range of 1.5 to 4.8 MPH.

This device was previously listed on Notice of Conditional Approval S.WA-T4016 including revisions and addenda.

DESCRIPTION SOMMAIRE:

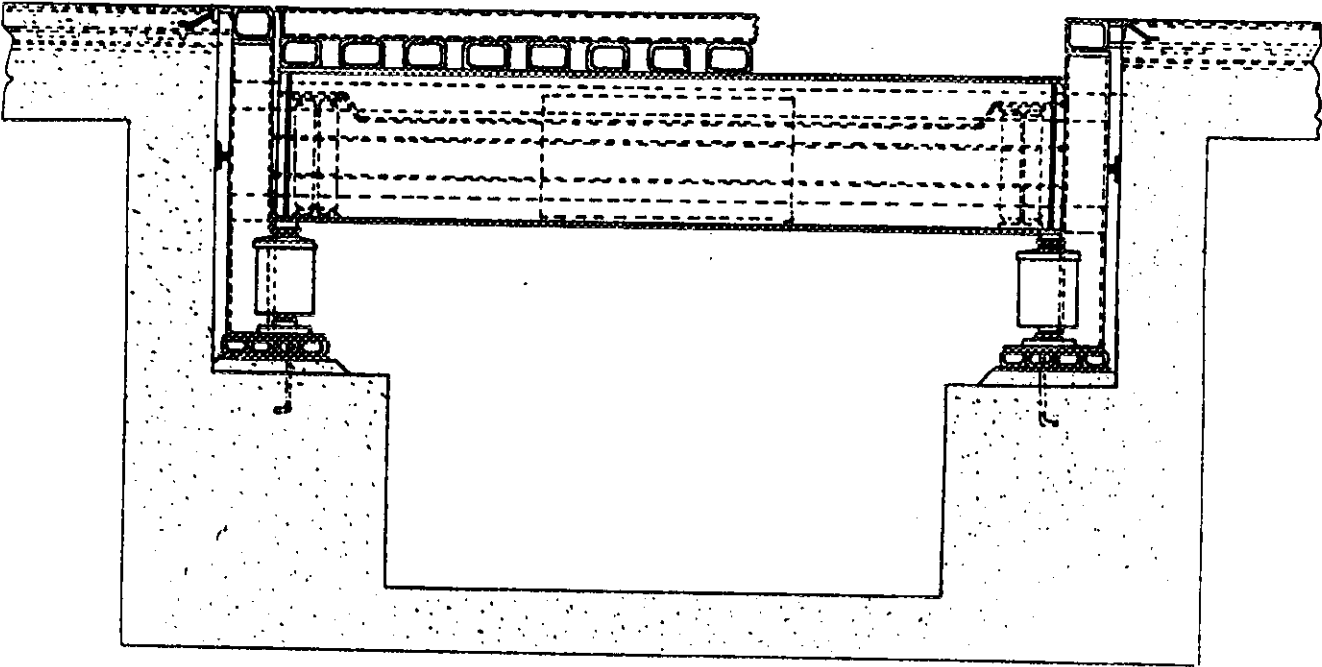
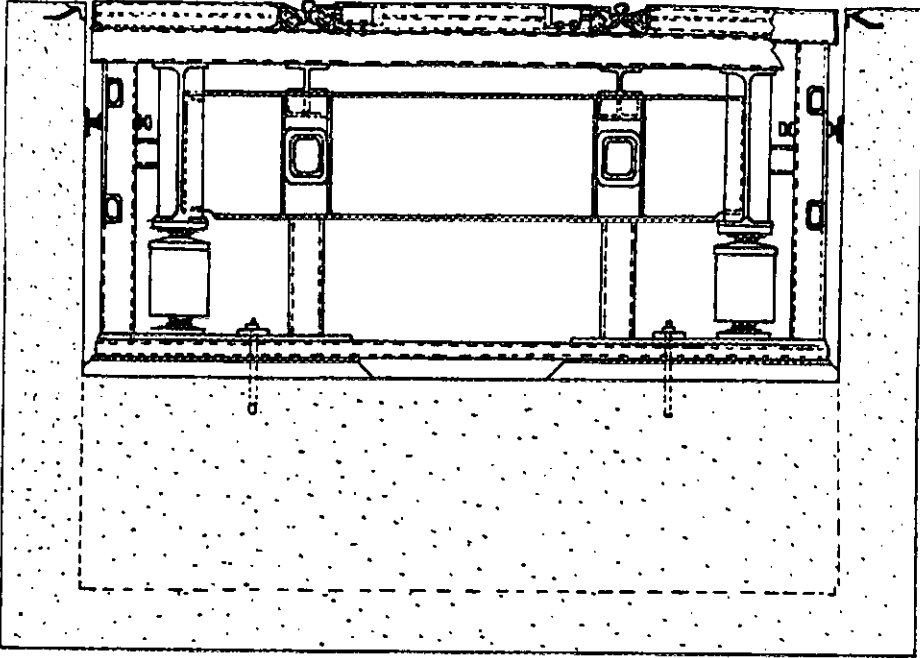
Il s'agit d'un pont-bascule ferroviaire, électronique, destiné à peser des wagons en mouvement, avec fosse qui, une fois relié à un indicateur pondéral à affichage numérique, approuvé et compatible, forme un ensemble de pesage.

La structure de la balance est constituée de deux poutres maitesses en I de 30 pouces reliées par deux poutres de renforcement transversales en I de 24 pouces supportée par quatre cellules de pesage en compression de 90 718 kg. L'élément récepteur de charge de 12'6" de long par 11'10" de large est fabriqué d'acier et de béton. Les mouvements longitudinaux et latéraux sont restreints respectivement par une plaque et deux tirants de stabilisation.

Cet appareil de pesage est exempté de l'article 208 du Règlement sur les poids et mesures, et peut être utilisé pour faire du pesage en deux (2) temps, accouplé et en mouvement, entre une variation de vitesse de 1.5 à 4.8 m/h.

Cet appareil figurait préalablement sur l'avis d'approbation conditionnelle S.WA-T4016 incluant les revisions et les addenda.

SYSTEM MOUNTING / Montage du système



APPROVAL:

The design, composition, construction and performance of the device type(s) identified herein have been evaluated in accordance with regulations and specifications established under the Weights and Measures Act. Approval is hereby granted accordingly pursuant to subsection 3(1) of the said Act.

The marking, installation, use and manner of use in trade of devices are subject to inspection in accordance with regulations and specifications established under the Weights and Measures Act. Requirements relating to marking are set forth in sections 18 to 26 of the Weights and Measures Regulations. Installation and use requirements are set forth in Part V and in specifications established pursuant to section 27 of the said Regulations. A verification of conformity is required in addition to this approval. Inquiries regarding inspection and verification should be addressed to the local inspection office of Consumer and Corporate Affairs Canada.

**W.R. Virtue**

Chief,
Legal Metrology Laboratories

APPROBATION:

La conception, la composition, la construction et le rendement du (des) type(s) d'appareils identifié(s) ci-dessus, ayant fait l'objet d'une évaluation conformément au Règlement et aux prescriptions établis sous la Loi sur les poids et mesures, la présente approbation est accordée en application du paragraphe 3(1) de ladite Loi.

Le marquage, l'installation et l'utilisation des appareils sont soumis à l'inspection conformément au Règlement et aux prescriptions établis sous la Loi sur les poids et mesures. Les exigences de marquage sont définies dans les articles 18 à 26 du Règlement sur les poids et mesures. Les exigences d'installation et d'utilisation sont définies dans la partie V et dans les prescriptions établies en vertu de l'article 27 dudit règlement. Une vérification de conformité est requise. Toute question sur l'inspection et la vérification de conformité doit être adressée au bureau local de Consommation et Corporations Canada.

APR 26 1991
AVR 26 1991

Date

Chief,
Laboratoires de la Métrologie légale