



Consumer and
Corporate Affairs Canada

Legal Metrology

Consommation
et Corporations Canada

Métrologie légale

APPROVAL No. - N° D'APPROBATION

S.WA-4014

DEC 27 1989

NOTICE OF APPROVAL

Issued by statutory authority of the Minister of Consumer and Corporate Affairs Canada for (category of device):

Electronic Platform Scale

APPLICANT / REQUÉRANT:

Aurora Weigh-Tronix Inc.
P.O. Box 545
230 Edward Street
Aurora, Ontario
L4G 3L6

MODEL(S) / MODÈLE(S):

730-1220X-3

NOTE: This approval applies only to devices, the design, composition, construction and performance of which are, in every material respect, identical to that described in the material submitted, and that are typified by samples submitted by the applicant for evaluation for approval in accordance with sections 14 and 15 of the Weights and Measures Regulations. The following is a summary of principal features only.

AVIS D'APPROBATION

Émis en vertu du pouvoir statutaire du Ministre de Consommation et Corporations Canada, pour (catégorie d'appareil):

Bascule à tablier électronique

MANUFACTURER / FABRICANT:

Aurora Weigh-Tronix Inc.
Aurora, Ontario

RATING / CLASSEMENT:

30 000 lb or/ou 14 000 kg

REMARQUE: Cette approbation ne vise que les appareils dont la conception, la composition, la construction et le rendement sont identiques, en tout point, à ceux qui sont décrits dans la documentation reçue et pour lesquels des échantillons représentatifs ont été fournis par le requérant aux fins d'évaluation, conformément aux articles 14 et 15 du Règlement sur les poids et mesures. Ce qui suit est une brève description de leurs principales caractéristiques.

Canada

SUMMARY DESCRIPTION:

This device is an electronic platform scale that, when interfaced to an approved and compatible weight indicator, becomes a weighing system.

The weighbridge is supported by 6 shear beam load cells positioned on the sub-frame.

The deck is supported by means of a ball and socket assembly mounted on each load cell.

The horizontal movement of the platform is restricted by the sub-frame.

DESCRIPTION SOMMAIRE:

Cet appareil est un tablier de pesage électronique qui, une fois relié à un indicateur de poids approuvé et compatible, devient un ensemble de pesage.

L'élément peseur est supporté par 6 cellules de pesage travaillant en cisaillement, installées dans le socle inférieur.

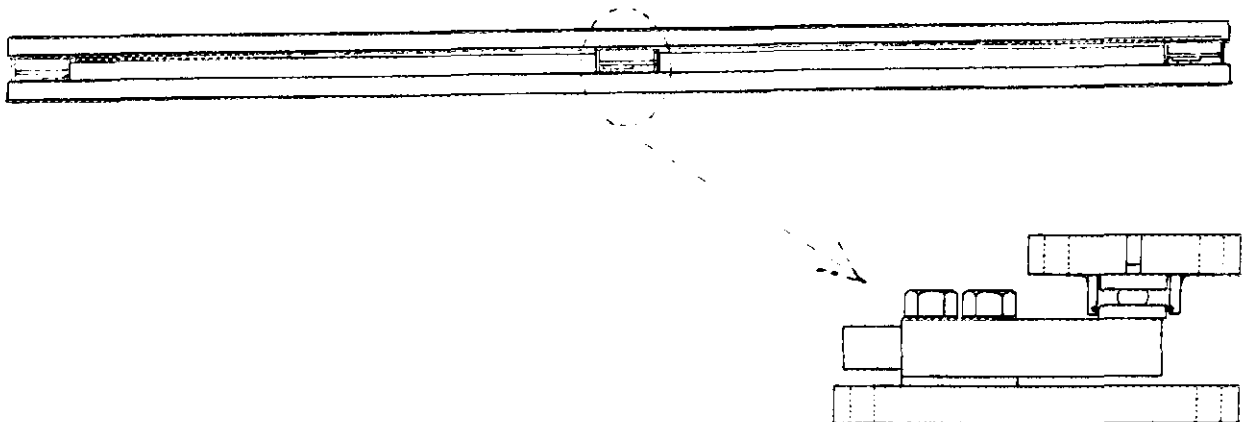
Le tablier est soutenu au moyen d'un montage à rotule à chaque cellule de pesage.

Le mouvement horizontal du tablier est restreint par la charpente inférieure.

<u>Model Number</u> <u>N° de modèle</u>	<u>Capacity</u> <u>Capacité</u>	<u>Platform Size</u> <u>Dimensions du tablier</u>	<u>Load Cell</u> <u>Cellule de pesage</u>
730-1220X-3	30 000 lb	11'8" x 20'	10 000 lb

The device herein listed was previously listed on Notice of Temporary Approval S.WA-T4014.

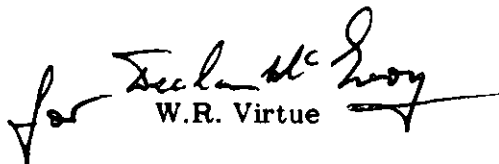
L'appareil énuméré dans le présent avis figurait préalablement sur l'avis d'approbation temporaire S.WA-T4014.



APPROVAL:

The design, composition, construction and performance of the device type(s) identified herein have been evaluated in accordance with regulations and specifications established under the Weights and Measures Act. Approval is hereby granted accordingly pursuant to subsection 3(1) of the said Act.

The marking, installation, use and manner of use in trade of devices are subject to inspection in accordance with regulations and specifications established under the Weights and Measures Act. Requirements relating to marking are set forth in sections 18 to 26 of the Weights and Measures Regulations. Installation and use requirements are set forth in Part V and in specifications established pursuant to section 27 of the said Regulations. A verification of conformity is required in addition to this approval. Inquiries regarding inspection and verification should be addressed to the local inspection office of Consumer and Corporate Affairs Canada.


W.R. Virtue

Chief,
Legal Metrology Laboratories

APPROBATION:

La conception, la composition, la construction et le rendement du (des) type(s) d'appareils identifié(s) ci-dessus, ayant fait l'objet d'une évaluation conformément au Règlement et aux prescriptions établis sous la Loi sur les poids et mesures, la présente approbation est accordée en application du paragraphe 3(1) de ladite Loi.

Le marquage, l'installation et l'utilisation des appareils sont soumis à l'inspection conformément au Règlement et aux prescriptions établis sous la Loi sur les poids et mesures. Les exigences de marquage sont définies dans les articles 18 à 26 du Règlement sur les poids et mesures. Les exigences d'installation et d'utilisation sont définies dans la partie V et dans les prescriptions établies en vertu de l'article 27 dudit règlement. Une vérification de conformité est requise. Toute question sur l'inspection et la vérification de conformité doit être adressée au bureau local de Consommation et Corporations Canada.

Date **DEC 27 1988**

Chef,
Laboratoires de la Métrologie légale