



Consumer and  
Corporate Affairs Canada  
Legal Metrology

Consommation  
et Corporations Canada  
Métrologie légale

APPROVAL No. - N° D'APPROBATION

S.WA-4003

MAR 20 1998

**NOTICE OF APPROVAL**

Issued by statutory authority of the Minister of Consumer and Corporate Affairs Canada for (category of device):

Electro-Mechanical Platform Scale

**APPLICANT / REQUÉRANT:**

St. Laurent Scale Masters Inc.  
5590 Cypihot  
Ville St. Laurent, Quebec  
H4S 1R3

**MODEL(S) / MODÈLE(S):**

BIC 8610CA-30  
BIC 8610CA-30/12047

**NOTE:** This approval applies only to devices, the design, composition, construction and performance of which are, in every material respect, identical to that described in the material submitted, and that are typified by samples submitted by the applicant for evaluation for approval in accordance with sections 14 and 15 of the Weights and Measures Regulations. The following is a summary of principal features only.

**AVIS D'APPROBATION**

Émis en vertu du pouvoir statuaire du Ministre de Consommation et Corporations Canada, pour (catégorie d'appareil):

Bascule à tablier électromécanique

**MANUFACTURER / FABRICANT:**

St. Laurent Scale Masters Inc.  
Ville St. Laurent, Quebec

**RATING / CLASSEMENT:**

9 000 kg  
22 680 kg

**REMARQUE:** Cette approbation ne vise que les appareils dont la conception, la composition, la construction et le rendement sont identiques, en tout point, à ceux qui sont décrits dans la documentation reçue et pour lesquels des échantillons représentatifs ont été fournis par le requérant aux fins d'évaluation, conformément aux articles 14 et 15 du Règlement sur les poids et mesures. Ce qui suit est une brève description de leurs principales caractéristiques.

**SUMMARY DESCRIPTION:**

This device is an electro-mechanical platform scale that, when interfaced to an approved and compatible indicator, becomes a weighing system.

The weighbridge is fabricated from eight 8 inch "I" beams positioned across the two 16 inch main "I" beams. A steel platform is fastened to the 8 inch I beams.

This structure is supported by coil springs located between the load chairs and the bottom flanges of the main I beams. A double link suspension system supports the chairs. Bumper bolts restrict the horizontal movement of the weighbridge.

The two main levers of the 9 000 kg capacity scale are fabricated from 5 inch pipe and 5 inch x 2 inch channel iron; those of 22 680 kg capacity scale are fabricated from 9 ¼ inch pipe, 10 inch x 2 ½ inch channel iron and 10 1/8 inch x 5 ¾ inch flange "I" beam.

The transfer levers are made of 5 inch x 1 ¾ inch channel iron and 5 inch x 3 inch flange "I" beam for the 9 000 kg scale, and 6 inch x 2 inch channel and a 6 inch x 4 inch flange "I" beam for the 22 680 kg capacity device.

**DESCRIPTION SOMMAIRE:**

Il s'agit d'une bascule à tablier électromécanique qui, lorsqu'elle est reliée à un indicateur approuvé et compatible, constitue un ensemble de pesage.

Le châssis récepteur est composé de huit poutres en "I" de 8 pouces placées en travers des deux poutres en "I" principales de 16 pouces. Un tablier en acier est assujetti aux poutres en "I" de 8 pouces.

Cette structure repose sur des ressorts hélicoidaux installés entre les chaises de charge et les ailes inférieures des poutres en "I" principales. Un système de suspension à double liaison soutient les chaises. Des boulons de butée servent à restreindre le mouvement horizontal du châssis récepteur.

Les deux leviers principaux de la bascule d'une capacité de 9 000 kg consistent en un tuyau de 5 pouces et en un profilé en U de 5 pouces x 2 pouces. La bascule d'une capacité de 22 680 kg utilise un tuyau de 9 ¼ pouces, un profilé en U de 10 pouces x 2 ½ pouces et une poutre en "I" de 10 1/8 pouces x 5 ¾ pouces.

Les leviers intermédiaires de la bascule d'une capacité de 9 000 kg sont constitués d'un profilé en U de 5 pouces x 1 ¾ pouce et d'une poutre en "I" de 5 pouces x 3 pouces; ceux de la bascule d'une capacité de 22 680 kg sont constitués d'un profilé en U de 6 pouces x 2 pouces et d'une poutre en "I" de 6 pouces x 4 pouces.

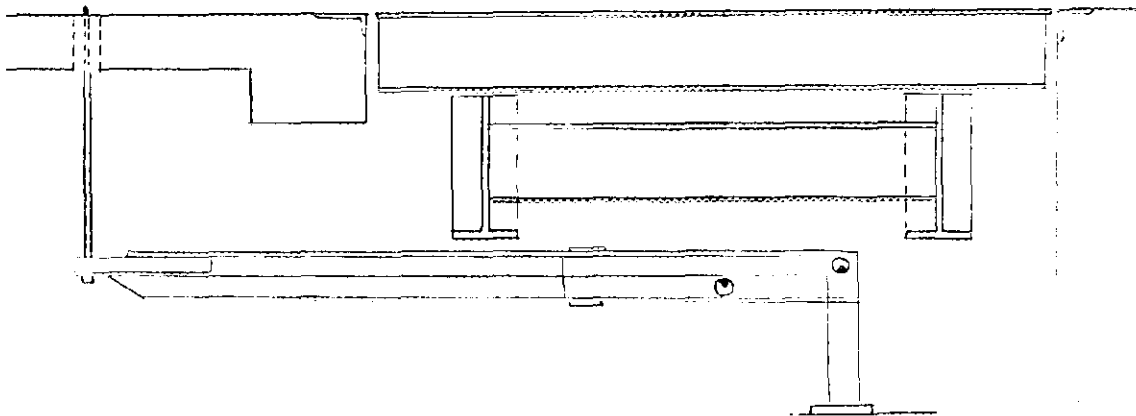
SUMMARY DESCRIPTION: Cont'd

DESCRIPTION SOMMAIRE: Suite

<u>MODEL NUMBER</u> <u>No. de modèle</u>	<u>CAPACITY</u> <u>Capacité</u>	<u>PLATFORM SIZE</u> <u>Dim. du tablier</u>	<u>NO. OF SEC.</u> <u>/nbre du</u>	<u>LOAD CELL CAP./Cap</u> <u>des cell. de pes.</u>
BIC8610CA-30	9 000 kg	10' x 6'	2	1 000 lb
BIC8610CA-30/ 12047	22 680 kg	10' x 6'	2	2 000 lb

These devices were previously listed on Notice of Conditional Approval S.WA-T4003 including revisions and addenda.

Les appareils énumérés dans le présent avis figuraient préalablement sur l'avis d'approbation temporaire conditionnelle S.WA-T4003 incluant les revisions et addenda.



TYPICAL CROSS-SECTION/ Coupe transversale typique

**APPROVAL:**

The design, composition, construction and performance of the device type(s) identified herein have been evaluated in accordance with regulations and specifications established under the Weights and Measures Act. Approval is hereby granted accordingly pursuant to subsection 3(1) of the said Act.

The marking, installation, use and manner of use in trade of devices are subject to inspection in accordance with regulations and specifications established under the Weights and Measures Act. Requirements relating to marking are set forth in sections 18 to 26 of the Weights and Measures Regulations. Installation and use requirements are set forth in Part V and in specifications established pursuant to section 27 of the said Regulations. A verification of conformity is required in addition to this approval. Inquiries regarding inspection and verification should be addressed to the local inspection office of Consumer and Corporate Affairs Canada.



W.R. Virtue

Chief,  
Legal Metrology Laboratories

**APPROBATION:**

La conception, la composition, la construction et le rendement du (des) type(s) d'appareils identifié(s) ci-dessus, ayant fait l'objet d'une évaluation conformément au Règlement et aux prescriptions établis sous la Loi sur les poids et mesures, la présente approbation est accordée en application du paragraphe 3(1) de ladite Loi.

Le marquage, l'installation et l'utilisation des appareils sont soumis à l'inspection conformément au Règlement et aux prescriptions établis sous la Loi sur les poids et mesures. Les exigences de marquage sont définies dans les articles 18 à 26 du Règlement sur les poids et mesures. Les exigences d'installation et d'utilisation sont définies dans la partie V et dans les prescriptions établies en vertu de l'article 27 dudit règlement. Une vérification de conformité est requise. Toute question sur l'inspection et la vérification de conformité doit être adressée au bureau local de Consommation et Corporations Canada.

MAR 28 1991

Date

Chief,  
Laboratoires de la Métrologie légale