



Consumer and  
Corporate Affairs Canada

Consommation  
et Corporations Canada

Legal Metrology

Métrieologie légale

APPROVAL No. - N° D'APPROBATION  
S.WA-3341 Rev. 2

JAN 11 1989

**NOTICE OF APPROVAL**

Issued by statutory authority of the Minister of Consumer and Corporate Affairs Canada for (category of device):

Electronic Low Profile Platform Scale

**APPLICANT / REQUÉRANT:**

Superior Scale  
and Exxa Measurements Group  
1665 Dugald Road  
Winnipeg, Manitoba  
R2J 0H3

**MODEL(S) / MODÈLE(S):**

SSL-\*.\*.\*\*

**NOTE:** This approval applies only to devices, the design, composition, construction and performance of which are, in every material respect, identical to that described in the material submitted, and that are typified by samples submitted by the applicant for evaluation for approval in accordance with sections 14 and 15 of the Weights and Measures Regulations. The following is a summary of principal features only.

**AVIS D'APPROBATION**

Émis en vertu du pouvoir statutaire du Ministre de Consommation et Corporations Canada, pour (catégorie d'appareil):

Bascule électronique à tablier surbaissée

**MANUFACTURER / FABRICANT:**

Superior Scale  
and Exxa Measurements Group  
Winnipeg, Manitoba

**RATING / CLASSEMENT:**

5000 lb to/à 30000 lb

Or metric equivalent / Ou l'équivalent métrique

**REMARQUE:** Cette approbation ne vise que les appareils dont la conception, la composition, la construction et le rendement sont identiques, en tout point, à ceux qui sont décrits dans la documentation reçue et pour lesquels des échantillons représentatifs ont été fournis par le réquerant aux fins d'évaluation, conformément aux articles 14 et 15 du Règlement sur les poids et mesures. Ce qui suit est une brève description de leurs principales caractéristiques.

**SUMMARY DESCRIPTION:**

The approved device is an electronic self-contained low profile platform scale that utilizes four shear beam load cells, one in each corner of the device. The cells are protected from overloading by means of adjustable stops.

Signal cables from the load cells lead to a sealable junction box where the load cell network is balanced. From this junction box, an approved and compatible digital weight indicator is connected to form a weighing system.

The sandwich type weighbridge is fabricated from steel member "C" channels or HSS tubes. The centers spacing between members is 6". The device is designed for floor or pit mounting.

**Structural Dimensions:**

- A - Thickness of deck top plate
- B - Thickness of deck bottom plate
- C - Thickness of member "C" channels (height 2" width 3")
- D - Hollow structural sections (HSS)

**DESCRIPTION SOMMAIRE:**

L'appareil approuvé est une bascule électronique autonome à tablier surbaissé qui utilise quatre cellules de pesage de cisaillement installées dans chacun des coins de l'appareil. Les cellules sont protégées contre les surcharges par des butées réglables.

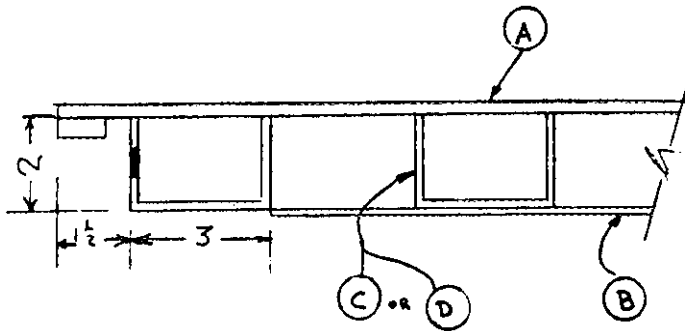
Les câbles transmettant les signaux émis par les cellules de pesage aboutissent dans une boîte de jonction plombable assurant l'équilibrage du réseau de cellules de pesage. Un indicateur pondéral numérique, approuvé et compatible, est relié à la boîte de jonction afin de former un ensemble de pesage.

Le châssis récepteur de type sandwich est constitué de travers en profilé d'acier "C" ou de section tubulaire "HSS". L'espace qui sépare les travers est de 6" centre. L'appareil est conçu pour être installé sur le sol ou dans une fosse.

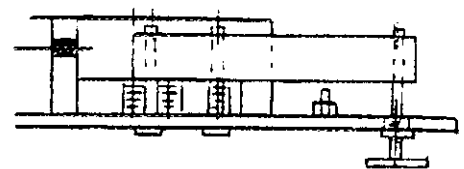
**Dimensions structural:**

- A - Epaisseur du dessus du tablier
- B - Epaisseur du dessous du tablier
- C - Epaisseur des travers de profilé d'acier en "C" (hauteur 2" largeur 3")
- D - Profilés creux "HSS"

MODEL NO. Numéro de modèle	PLATFORM SIZE Dimensions du tablier inches/pouces	CAPACITY Capacité lb	LOAD CELL CAP. Capacité des cellules de pesage lb	STRUCTURAL DIMENSIONS Dimensions structural			
				"A"	"B"	"C"	"D"
SSL-4-4-5	48" x 48"	5,000	2,000	1/4"	3/16"	10 GA	
SSL-4-4-10	48" x 48"	10,000	4,000	1/4"	3/16"	10 GA	
SSL-4-4-15	48" x 48"	15,000	10,000	1/4"	1/4"	3/16"	
SSL-4-5-5	48" x 60"	5,000	2,000	1/4"	3/16"	10 GA	
SSL-4-5-10	48" x 60"	10,000	4,000	1/4"	3/16"	10 GA	
SSL-4-5-15	48" x 60"	15,000	10,000	1/4"	1/4"	3/16"	
SSL-4-6-5	48" x 72"	5,000	2,000	1/4"	3/16"	10 GA	
SSL-4-6-10	48" x 72"	10,000	4,000	1/4"	3/16"	10 GA	
SSL-4-6-20	48" x 72"	20,000	10,000	3/8"	1/4"	1/4"	
SSL-4-7-10	48" x 84"	10,000	4,000	1/4"	3/16"	3/16"	
SSL-4-7-20	48" x 84"	20,000	10,000	1/4"	3/16"	3/16"	
SSL-4-8-10	48" x 96"	10,000	4,000	1/4"	3/16"	3/16"	
SSL-4-8-20	48" x 96"	20,000	10,000	3/8"	1/4"	1/4"	
SSL-5-5-5	60" x 60"	5,000	2,000	1/4"	10 GA	10 GA	
SSL-5-5-10	60" x 60"	10,000	4,000	1/4"	3/16"	3/16"	
SSL-5-5-15	60" x 60"	15,000	10,000	1/4"	3/16"	3/16"	
SSL-5-6-5	60" x 72"	5,000	2,000	1/4"	3/16"	3/16"	
SSL-5-6-10	60" x 72"	10,000	4,000	1/4"	3/16"	3/16"	
SSL-5-6-20	60" x 72"	20,000	10,000	3/8"	1/4"	1/4"	
SSL-5-7-10	60" x 84"	10,000	4,000	3/8"	1/4"		3x2x3/16"
SSL-5-7-20	60" x 84"	20,000	10,000	3/8"	1/4"		3x2x3/16"
SSL-5-7-30	60" x 84"	30,000	10,000	3/8"	1/4"		3½x3½x¼



CUT VIEW  
- VUE EN COUPE



LOAD CELL MOUNTING  
- MONTAGE DE LA CELLULE  
DE PESAGE

**APPROVAL:**

The design, composition, construction and performance of the device type(s) identified herein have been evaluated in accordance with regulations and specifications established under the Weights and Measures Act. Approval is hereby granted accordingly pursuant to subsection 3(1) of the said Act.

The marking, installation, use and manner of use in trade of devices are subject to inspection in accordance with regulations and specifications established under the Weights and Measures Act. Requirements relating to marking are set forth in sections 18 to 26 of the Weights and Measures Regulations. Installation and use requirements are set forth in Part V and in specifications established pursuant to section 27 of the said Regulations. A verification of conformity is required in addition to this approval. Inquiries regarding inspection and verification should be addressed to the local inspection office of Consumer and Corporate Affairs Canada.



W.R. Virtue

Chief,  
Legal Metrology Laboratories

**APPROBATION:**

La conception, la composition, la construction et le rendement du (des) type(s) de appareils identifié(s) ci-dessus, ayant fait l'objet d'une évaluation conformément au Règlement et aux prescriptions établis sous la Loi sur les poids et mesures, la présente approbation est accordée en application du paragraphe 3(1) de ladite Loi.

Le marquage, l'installation et l'utilisation des appareils sont soumis à l'inspection conformément au Règlement et aux prescriptions établis sous la Loi sur les poids et mesures. Les exigences de marquage sont définies dans les articles 18 à 26 du Règlement sur les poids et mesures. Les exigences d'installation et d'utilisation sont définies dans la partie V et dans les prescriptions établies en vertu de l'article 27 dudit règlement. Une vérification de conformité est requise. Toute question sur l'inspection et la vérification de conformité doit être adressée au bureau local de Consommation et Corporations Canada.

JAN 11 1989

Date

Chef,  
Laboratoires de la Métrologie légale