



Consumer and
Corporate Affairs Canada

Legal Metrology

Consommation
et Corporations Canada

Métrieologie léegale

APPROVAL No. - N° D'APPROBATION

S.WA-3329

MAY 30 1988

NOTICE OF APPROVAL

AVIS D'APPROBATION

Issued by statutory authority of
the Minister of Consumer and Corporate
Affairs under application by:

Accordée en vertu du pouvoir
statutaire du Ministre de Consommation
et Corporations à la demande de:

Western Scale Company Inc.
1670 Kingsway Avenue
Port Coquitlam, B.C.
V3C 3Y9

for the following device(s):

pour (les) l'appareil(s) suivant(s):

DEVICE TYPE /
TYPE D'APPAREIL:

MANUFACTURER /
FABRICANT:

Electronic Hopper Or Tank Scale /
Trémie ou cuve de pesage électronique.

Western Scale Company Inc.
Port Coquitlam, B.C.

MODEL DESIGNATION(S) /
DÉSIGNATIONS DU(DES) MODÈLE(S):

RATING-CAPACITY-RANGE(S) /
CLASSEMENT-CAPACITÉ-ÉTENDUE(S):

Series/série WSHS

10 to/à 100 tonnes/tonnes

NOTE: This approval applies only to
devices, the design, composition,
construction and performance of which
are, in every material respect,
identical to that described in the
information submitted and are typified
by the sample(s) submitted by the
applicant for evaluation for approval
in accordance with sections 14 and 15
of the Weights and Measures Regula-
tions. The following is a summary of
salient features only.

REMARQUE: La présente approbation ne
vise que les appareils dont la concep-
tion, la composition, la construction
et le rendement sont identiques, en
tout point, à celui(ceux) qui est(sont)
décrit(s) dans la documentation reçue
et pour lequel(lesquels) des
échantillons représentatifs ont été
fournis par le requérant aux fins
d'évaluation, conformément aux articles
14 et 15 du Règlement sur les poids et
mesures. Ce qui suit est une brève
description de leurs principales
caractéristiques.

SUMMARY DESCRIPTION:

This device is an electronic tank or hopper scale that when interfaced to an approved and compatible indicator, becomes a weighing system. It is supported by either 3 or 4 crosslink assemblies with double ended shear type load cells which are positioned on the steel support frame.

Test weights are suspended from the weigh hopper and raised and lowered by a hydraulic system.

DESCRIPTION SOMMAIRE:

Il s'agit d'une cuve ou trémie de pesage électronique qui, une fois reliée à un indicateur approuvé et compatible, forme un ensemble de pesage. La bascule repose sur trois ou quatre modules de liaison transversale pourvus de cellules de pesage de cisaillement à double extrémité qui sont montées sur le bâti en acier.

Un système hydraulique fait monter et descendre les poids d'essai suspendus à la trémie de pesage.

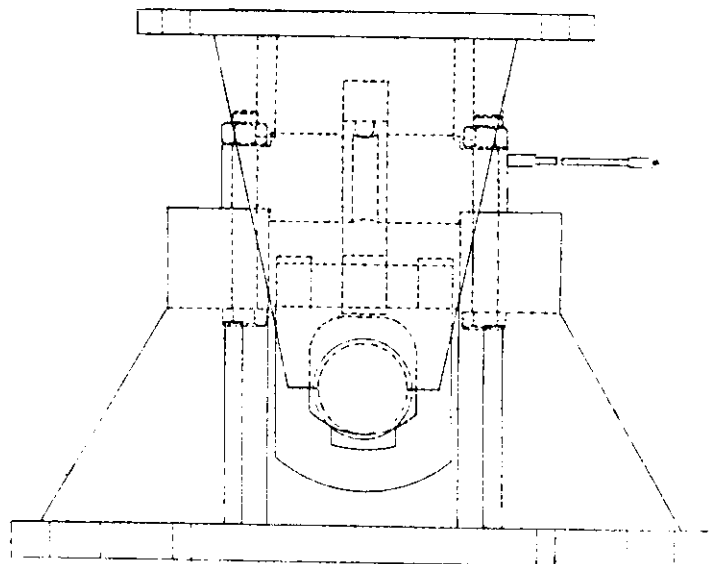
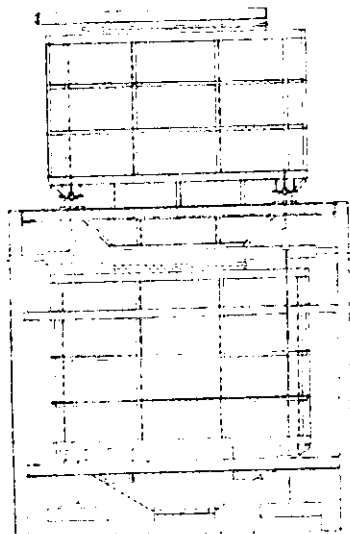
<u>MODEL NUMBERS</u> <u>N° de modèles</u>	<u>CAPACITY*</u> <u>Capacité*</u>	<u>No. OF CELLS</u> <u>N° de cellules</u>	<u>CAP. OF LOAD CELLS</u> <u>Cap. des dynamomètres</u>
WSHS-410	10 tonnes/tonnes	4	10 000 lbs
WSHS-325	25 tonnes/tonnes	3	25 000 lbs
WSHS-325	25 tonnes/tonnes	3	50 000 lbs
WSHS-350	50 tonnes/tonnes	3	50 000 lbs
WSHS-450	50 tonnes/tonnes	4	50 000 lbs
WSHS-360	60 tonnes/tonnes	3	50 000 lbs
WSHS-460	60 tonnes/tonnes	4	50 000 lbs
WSHS-475	75 tonnes/tonnes	4	50 000 lbs

* or avoirdupois equivalent.

* ou l'équivalent avoirdupois.

The devices herein listed were previously listed on Notice of Temporary Approval S.WA-T278 Rev. 1.

Les instruments énumérés dans le présent avis figuraient préalablement sur l'avis d'approbation temporaire S.WA-T278 Rev. 1.



APPROVAL:

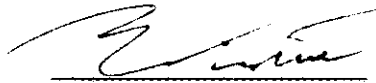
The design, composition, construction and performance of the device type(s) identified herein have been evaluated in accordance with regulations and specifications established under the Weights and Measures Act. Approval is granted accordingly, pursuant to subsection 3(1) of the said Act.

The marking, installation, use and manner of use in trade of devices are subject to inspection in accordance with regulations and specifications established under the Weights and Measures Act. Verification of conformity is required in addition to this approval. Requirements relating to marking are set forth in sections 18 to 26 of the Weights and Measures Regulations. Requirements relating to installation, use and manner of use are set forth in Part V and in specifications established pursuant to section 27 of the said Regulations. Inquiries regarding inspection and certification of conformity should be addressed to the local inspection office of Consumer and Corporate Affairs Canada.

APPROBATION:

La conception, la composition, la construction et le rendement du(des) type(s) d'appareil(s) identifié(s) ci-dessus a(ont) été évalué(s) conformément au Règlement et aux prescriptions établis en vertu de la Loi sur les poids et mesures. Par conséquent, une approbation est accordée en application du paragraphe 3(1) de ladite loi.

Le marquage, l'installation, l'utilisation et le mode d'emploi des appareils sont soumis à l'inspection conformément au Règlement et aux prescriptions établis en vertu de la Loi sur les poids et mesures. Outre la présente approbation, une vérification de conformité est requise. Les exigences de marquage sont définies dans les articles allant de 18 à 26 du Règlement sur les poids et mesures. Les exigences relatives à l'installation, à l'utilisation et au mode d'emploi sont définies dans la partie V et dans les prescriptions établies en vertu de l'article 27 dudit règlement. Toute demande de renseignements sur l'inspection et la certification de conformité doit être adressée au bureau d'inspection local de Consommation et Corporations Canada.



W.R. Virtue

Chief
Legal Metrology Laboratories

Chef
Laboratoires de Métrologie légale

FILE/Dossier: 06922-W172-11
PROJECT/Projet: AP-ML-83-9086

MAY 30 1988