



Consumer and  
Corporate Affairs Canada

Consommation  
et Corporations Canada

Legal Metrology

Métrieologie légale

APPROVAL No. - N° D'APPROBATION

S.WA-3322

JAN 13 1988

**NOTICE OF APPROVAL**

**AVIS D'APPROBATION**

Issued by statutory authority of  
the Minister of Consumer and Corporate  
Affairs under application by:

Accordée en vertu du pouvoir  
statutaire du Ministre de Consommation  
et Corporations à la demande de:

Dominion Bridge - Hardware Department  
AMCA International Limited  
P.O. Box 895  
Winnipeg, Manitoba  
R3C 2T1

for the following devices:

pour les appareils suivants:

DEVICE TYPE /  
TYPE D'APPAREIL:

MANUFACTURER /  
FABRICANT:

Fully Electronic Motor Truck Scale /  
Pont-bascule routier entièrement élec-  
tronique.

Dominion Bridge  
Winnipeg, Manitoba

MODEL DESIGNATIONS /  
DÉSIGNATIONS DES MODÈLES:

RATING-CAPACITY-RANGE(S) /  
CLASSEMENT-CAPACITÉ-ÉTENDUE(S):

Série FE Series

50 to/à 80 tons/tonnes

Or avoirdupois equivalent / Ou  
l'équivalent en avoirdupois

NOTE: This approval applies only to  
devices, the design, composition,  
construction and performance of which  
are, in every material respect,  
identical to that described in the  
information submitted and are typified  
by the sample(s) submitted by the  
applicant for evaluation for approval  
in accordance with sections 14 and 15  
of the Weights and Measures Regula-  
tions. The following is a summary of  
salient features only.

REMARQUE: La présente approbation ne  
vise que les appareils dont la concep-  
tion, la composition, la construction  
et le rendement sont identiques, en  
tout point, à ceux qui sont décrits  
dans la documentation reçue et pour  
lesquels des échantillons représenta-  
tifs ont été fournis par le requérant  
aux fins d'évaluation, conformément aux  
articles 14 et 15 du Règlement sur les  
poids et mesures. Ce qui suit est une  
brève description de leurs principales  
caractéristiques.

## SUMMARY DESCRIPTION:

These devices are fully electronic motor truck scales. The load receiving element consists of a wood or concrete deck on two main side beams and on cross beams located at approximate five foot spacing along the length. The cross beams also serve as connection and support members for the two main side beams.

Double ended shear beam type self aligning load cells support the main side beams, two per section. Longitudinal movement is limited by bumper bolts on the extreme ends of the main side beams.

## DESCRIPTION SOMMAIRE:

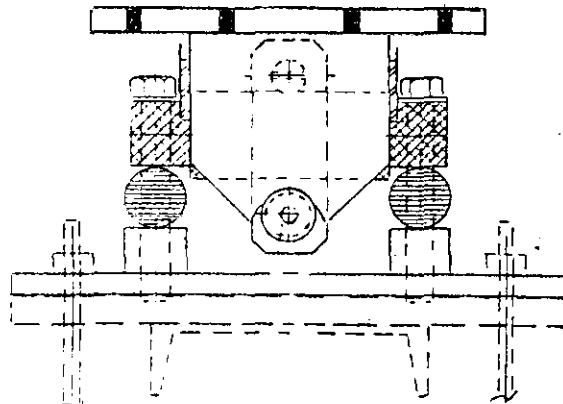
Il s'agit de pont-basculés électroniques. L'élément récepteur de charge est constitué d'un tablier en bois ou en béton qui repose sur deux poutres maîtresses installées sur les côtés et sur des poutres transversales disposées à intervalles d'environ cinq pieds le long des côtés. Les poutres transversales servent à relier et supporter les deux poutres maîtresses.

Des dynamomètres de cisaillement aux deux extrémités et à alignement automatique supportent les poutres maîtresses latérales, à raison de deux par section. Des boulons de butée fixés aux extrémités des poutres maîtresses restreignent le déplacement longitudinal du tablier.

<u>MODEL NUMBERS</u> No. de modèles	<u>SIZE(ft)</u> Dimension (pieds)	<u>RATED CAP.</u> Cap. nom. (tonnes)	<u>No. of</u> SECTIONS No. de	<u>LOAD CELL</u> RATINGS (lbs) Capacité par dynamomètres
FE 34402	34 x 10	50	2	50,000
FE 35402	35 x 10	50	2	50,000
FE 60303	60 x 10	60	3	50,000
FE 70303	70 x 10	60	3	50,000
FE 80403	80 x 10	80	3	50,000 or/ou 75,000
FE 80404	80 x 10	70	4	50,000
FE 100404	100 x 10	80	4	50,000

The devices herein listed were previously listed on Notice of Temporary Approval S.WA-T255 Revision 4 and its addendum 1.

Les instruments énumérés dans le présent avis figuraient préalablement sur l'avis d'approbation temporaire S.WA-T255 Revision 4 et son addendum 1.



## APPROVAL:

The design, composition, construction and performance of the device type(s) identified herein having been evaluated in accordance with regulations and specifications relating thereto, established under the Weights and Measures Act, approval is hereby granted pursuant to subsection 3(1) of the said Act.

The marking, installation, use and manner of use in trade of devices are subject to inspection in accordance with regulations and specifications relating thereto, established under the Weights and Measures Act, and certification of conformity is required in addition to this approval. Inquiries regarding inspection and certification of conformity should be addressed to the local inspection office of Consumer and Corporate Affairs Canada. Requirements relating to marking are set forth in sections 18 to 26 of the Weights and Measures Regulations. Requirements relating to installation, use and manner of use are set forth in Part V and in specifications established pursuant to section 27 of the said Regulations.

## APPROBATION:

La conception, la composition, la construction et le rendement des types d'appareils identifiés ci-dessus ayant fait l'objet d'une évaluation aux fins d'approbation conformément aux Règlements et aux prescriptions établis en vertu de la Loi sur les poids et mesures, une approbation est accordée par les présentes en application du paragraphe 3(1) de ladite loi.

Le marquage, l'installation, l'utilisation et le mode d'emploi des appareils sont soumis à l'inspection conformément aux Règlements et aux prescriptions établis en vertu de la Loi sur les poids et mesures, et doivent être certifiés conformes en sus d'être approuvés par les présentes. Toute demande de renseignements sur l'inspection et la certification de conformité doit être adressée au bureau d'inspection local de Consommation et Corporations Canada. Les exigences de marquage sont définies dans les articles allant de 18 à 26 du Règlement sur les poids et mesures. Les exigences relatives à l'installation, à l'utilisation et au mode d'emploi sont définies dans la partie V et dans les prescriptions établies en vertu de l'article 27 dudit règlement.

\_\_\_\_\_  
W.R. Virtue

Chief  
Legal Metrology Laboratories

Chef  
Laboratoires de la Métrologie légale

FILE/Dossier: O6922-M250-15  
PROJECT/Projet: AP-ML-83-9093

JAN 13 1988