



Consumer and
Corporate Affairs Canada

Consommation
et Corporations Canada

Legal Metrology

Métrieologie légale

APPROVAL No. - N° D'APPROBATION

S.WA-3230 Rev. 2

OCT 26 1989

NOTICE OF APPROVAL

Issued by statutory authority of the Minister of Consumer and Corporate Affairs Canada for (category of device):

Electronic Platform Scale

APPLICANT / REQUÉRANT:

Toledo Scale, Canada Ltd.
5220 Creebank Road
Mississauga, Ontario
L4W 1X1

MODEL(S) / MODÈLE(S):

2255

NOTE: This approval applies only to devices, the design, composition, construction and performance of which are, in every material respect, identical to that described in the material submitted, and that are typified by samples submitted by the applicant for evaluation for approval in accordance with sections 14 and 15 of the Weights and Measures Regulations. The following is a summary of principal features only.

AVIS D'APPROBATION

Émis en vertu du pouvoir statutaire du Ministre de Consommation et Corporations Canada, pour (catégorie d'appareil):

Tablier de pesage électronique

MANUFACTURER / FABRICANT:

Toledo Scale, Canada Ltd.
Mississauga, Ontario

RATING / CLASSEMENT:

10 000 lb or/ou 5 000 kg
20 000 lb or/ou 10 000 kg

REMARQUE: Cette approbation ne vise que les appareils dont la conception, la composition, la construction et le rendement sont identiques, en tout point, à ceux qui sont décrits dans la documentation reçue et pour lesquels des échantillons représentatifs ont été fournis par le requérant aux fins d'évaluation, conformément aux articles 14 et 15 du Règlement sur les poids et mesures. Ce qui suit est une brève description de leurs principales caractéristiques.

SUMMARY DESCRIPTION:

This device is an electronic low profile platform scale that when interfaced to an approved and compatible weight indicator becomes a weighing system.

The weighbridge is supported by four 5 000 lb shear beam load cells for the 10 000 lb or 5 000 kg capacity and by four 10 000 lb shear beam load cells for the 20 000 lb or 10 000 kg capacity. Suspension is by means of a steel ball in each load cell mounting. The junction box is located within the platform frame.

The weighbridge may be any rectangular configuration with a maximum size of 10'x12' provided the material and design used is identical. The weighbridge is fabricated from 1/2" thick steel plate and 8 inch channel for scales less than 10 feet long. The channels used in 10 feet or longer scales are 10 inch.

Suffix EG with the model number denotes the stainless steel version.

This Notice of Approval supersedes the following Notices of Temporary Approval: S.WA-T273, S.WA-T374 and S.WA-T474.

DESCRIPTION SOMMAIRE:

Cet appareil est un tablier de pesage électronique surbaissé qui une fois relié à un indicateur de poids approuvé et compatible devient un ensemble de pesage.

Le tablier est supporté par quatre cellules de pesage de cisaillement d'une capacité de 5 000 lb chacune pour les balances de 10 000 lb ou 5 000 kg et de quatre cellules de pesage de cisaillement de 10 000 lb chacune pour les balances de 20 000 lb ou 10 000 kg. La suspension est assurée par une bille d'acier dans chaque montage de cellule de pesage. La boîte de jonction est située à l'intérieur de la structure formant le tablier.

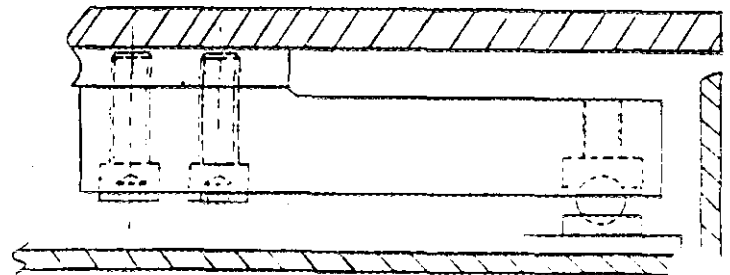
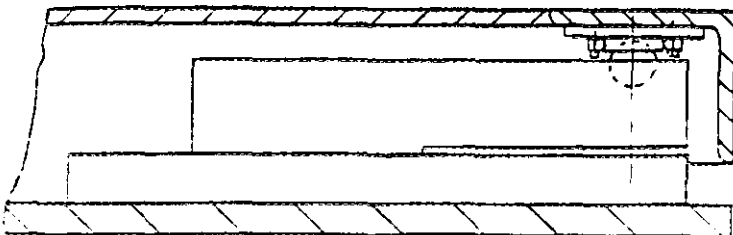
Le tablier de pesage peut être de toute forme rectangulaire avec des dimensions maximums de 10 pi x 12 pi en autant que le matériel utilisé et la conception sont identiques. Le tablier de pesage est fabriqué d'une plaque d'acier 1/2" d'épaisseur et de profilé en "U" de 8 pouces pour les bascules de moins de 10 pi de longueur. Les profilés en "U" utilisés pour les bascules de 10 pi et plus sont de 10 pouces.

Les modèles dont le numéro se termine par EG sont en acier inoxydable.

Le présent avis d'approbation remplace les avis d'approbation temporaire suivantes: S.WA-T273, S.WA-T374, et S.WA-T474.

Load cell mounting / Montage des cellules de pesage.

OR/ou



APPROVAL:

The design, composition, construction and performance of the device type(s) identified herein have been evaluated in accordance with regulations and specifications established under the Weights and Measures Act. Approval is hereby granted accordingly pursuant to subsection 3(1) of the said Act.

The marking, installation, use and manner of use in trade of devices are subject to inspection in accordance with regulations and specifications established under the Weights and Measures Act. Requirements relating to marking are set forth in sections 18 to 26 of the Weights and Measures Regulations. Installation and use requirements are set forth in Part V and in specifications established pursuant to section 27 of the said Regulations. A verification of conformity is required in addition to this approval. Inquiries regarding inspection and verification should be addressed to the local inspection office of Consumer and Corporate Affairs Canada.



W.R. Virtue

Chief,
Legal Metrology Laboratories

APPROBATION:

La conception, la composition, la construction et le rendement du (des) type(s) d'appareils identifié(s) ci-dessus, ayant fait l'objet d'une évaluation conformément au Règlement et aux prescriptions établis sous la Loi sur les poids et mesures, la présente approbation est accordée en application du paragraphe 3(1) de ladite Loi.

Le marquage, l'installation et l'utilisation des appareils sont soumis à l'inspection conformément au Règlement et aux prescriptions établis sous la Loi sur les poids et mesures. Les exigences de marquage sont définies dans les articles 18 à 26 du Règlement sur les poids et mesures. Les exigences d'installation et d'utilisation sont définies dans la partie V et dans les prescriptions établies en vertu de l'article 27 dudit règlement. Une vérification de conformité est requise. Toute question sur l'inspection et la vérification de conformité doit être adressée au bureau local de Consommation et Corporations Canada.

OCT 26 1989

Date

Chef,
Laboratoires de la Métrologie légale