



Consumer and
Corporate Affairs Canada

Legal Metrology

Consommation
et Corporations Canada

Métrieologie légale

APPROVAL No. / N° D'APPROBATION

S.WA-3230 Rev. 1

DEC - 2 1988

NOTICE OF APPROVAL

AVIS D'APPROBATION

Issued by statutory authority of
the Minister of Consumer and Corporate
Affairs under application by:

Accordée en vertu du pouvoir sta-
tutaire du Ministre de Consommation et
Corporations à la demande de:

Toledo Scale, Division of
Reliance Electric Limited
5220 Creekbank Road
Mississauga, Ontario
L4W 1X1

for the following device type(s):

pour les types d'appareils suivants:

TYPE OF DEVICE /
TYPE D'APPAREIL:

MANUFACTURER /
FABRICANT:

Electronic platform scale / Tablier de
pesage électronique

Toledo Scale, Division of
Reliance Electric Limited
Mississauga, Ontario

MODEL DESIGNATION(S) /
DESIGNATION(S) DES MODÈLES:

RATING-CAPACITY-RANGE(S) /
CLASSEMENT-CAPACITE-ETENDUE(S):

2255

10 000 lb or/ou 5 000 kg
20 000 lb or/ou 10 000 kg

NOTE: This approval applies only to
devices, the design, composition, cons-
truction and performance of which are,
in every material respect, identical to
that described in the information
submitted and are typified by the
sample(s) submitted by the applicant
for evaluation for approval in accor-
dance with sections 14 and 15 of the
Weights and Measures Regulations. The
following is a summary of salient
features only.

REMARQUE: La présente approbation ne
vise que les appareils dont la concep-
tion, la composition, la construction
et le rendement sont identiques, en
tout point, à ceux qui sont décrits
dans la documentation reçue et pour
lesquels des échantillons représenta-
tifs ont été fournis par le requérant
aux fins d'évaluation, conformément aux
articles 14 et 15 du Règlement sur les
poids et mesures. Ce qui suit est une
brève description de leurs principales
caractéristiques.

SUMMARY DESCRIPTION:

This device is an electronic low profile platform scale that when interfaced to an approved and compatible weight indicator becomes a weighing system.

The weighbridge is supported by four 5 000 lb shear beam load cells for the 10 000 lb or 5 000 kg capacity and by four 10 000 lb shear beam load cells for the 20 000 lb or 10 000 kg capacity. Suspension is by means of a steel ball in each load cell mounting. The junction box is located within the platform frame.

The weighbridge is made from 8" channel and $\frac{1}{2}$ " thick steel plate and may be any rectangular configuration with a maximum size of 10'x10' provided the material and design used is identical.

Suffix EG with model number denotes the stainless steel version.

This Notice of Approval supersedes Notice of Temporary Approval S.WA-T273 dated September 9, 1983 and Notice of Temporary Approval S.WA-T273 revision 1 dated January 13, 1984 and Notice of Temporary Approval S.WA-T474 dated December 29, 1986.

DESCRIPTION SOMMAIRE:

Cet appareil est un tablier de pesage électronique surbaissé qui une fois relié à un indicateur de poids approuvé et compatible devient un ensemble de pesage.

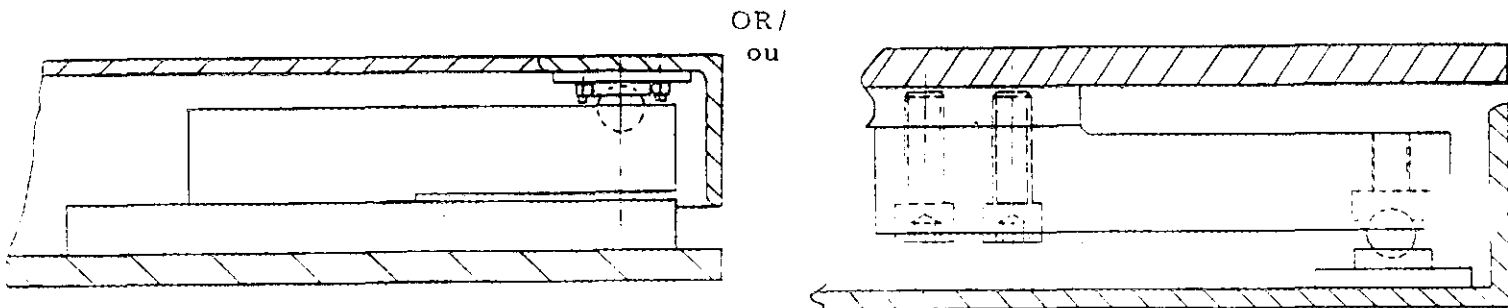
Le tablier est supporté par quatre cellules de pesage de cisaillement d'une capacité de 5 000 lb chacune pour les balances de 10 000 lb ou 5 000 kg et de 10 000 lb chacune pour les balances de 20 000 lb ou 10 000 kg. La suspension est assurée par une bille d'acier dans chaque montage de cellule de pesage. La boîte de jonction est située à l'intérieur de la structure formant le tablier.

Le tablier de pesage est fabriqué de profilé en "U" de 8" et d'une plaque d'acier $\frac{1}{2}$ " d'épaisseur et peut être de toute forme rectangulaire avec des dimensions maximums de 10'x10' et autant que le matériel utilisé et la conception sont indentiques.

Les modèles dont le numéro se termine par EG sont en acier inoxydable.

Le présent avis d'approbation remplace l'avis d'approbation temporaire S.WA-T273 en date du 9 septembre 1983, l'avis d'approbation temporaire S.WA-T273 revision 1 en date du 13 janvier 1984 et l'avis d'approbation temporaire S.WA-T474 en date du 29 décembre 1986.

Load cell mounting / Montage des cellules de pesage



APPROVAL:


The design, composition, construction and performance of the device type(s) identified herein have been evaluated in accordance with regulations and specifications established under the Weights and Measures Act. Approval is granted accordingly, pursuant to subsection 3(1) of the said Act.

The marking, installation, use and manner of use in trade of devices are subject to inspection in accordance with regulations and specifications established under the Weights and Measures Act. Verification of conformity is required in addition to this approval. Requirements relating to marking are set forth in sections 18 to 26 of the Weights and Measures Regulations. Requirements relating to installation, use and manner of use are set forth in Part V and in specifications established pursuant to section 27 of the said Regulations. Inquiries regarding inspection and certification of conformity should be addressed to the local inspection office of Consumer and Corporate Affairs Canada.

APPROBATION:

La conception, la composition, la construction et le rendement du(des) type(s) d'appareil(s) identifié(s) ci-dessus a(ont) été évalué(s) conformément au Règlement et aux prescriptions établis en vertu de la Loi sur les poids et mesures. Par conséquent, une approbation est accordée en application du paragraphe 3(1) de ladite loi.

Le marquage, l'installation, l'utilisation et le mode d'emploi des appareils sont soumis à l'inspection conformément au Règlement et aux prescriptions établis en vertu de la Loi sur les poids et mesures. Outre la présente approbation, une vérification de conformité est requise. Les exigences de marquage sont définies dans les articles allant de 18 à 26 du Règlement sur les poids et mesures. Les exigences relatives à l'installation, à l'utilisation et au mode d'emploi sont définies dans la partie V et dans les prescriptions établies en vertu de l'article 27 dudit règlement. Toute demande de renseignements sur l'inspection et la certification de conformité doit être adressée au bureau d'inspection local de Consommation et Corporations Canada.



W.R. Virtue

Chief
Legal Metrology Laboratories

Chef
Laboratoires de Métrologie légale

FILE/Dossier: 06922-T170
PROJECT/Projet: AP-ML-88-0148

DEC - 2 1988