



MAR 20 1991

NOTICE OF APPROVAL

Issued by statutory authority of the Minister of Consumer and Corporate Affairs Canada for (category of device):

Electronic Combination Vehicle and Railway Scale

APPLICANT / REQUÉRANT

Aurora/Weigh-Tronix Inc.
230 Edward Street
P.O. Box 545
Aurora, Ontario
L4G 3L6

MODEL(S) / MODÈLE(S):

E & EC SERIES/Série

AVIS D'APPROBATION

Émis en vertu du pouvoir statuaire du Ministre de Consommation et Corporations Canada, pour (catégorie d'appareil):

Pont-bascule électronique, pour véhicule et ferroviaire combiné

MANUFACTURER / FABRICANT:

Aurora Scale Mfg. Ltd.
Aurora, Ontario

RATING / CLASSEMENT:

100 TO/à 300 TONS/Tonnes

Avoirdupois or Metric / Avoirdupois ou métrique.

NOTE: This approval applies only to devices, the design, composition, construction and performance of which are, in every material respect, identical to that described in the material submitted, and that are typified by samples submitted by the applicant for evaluation for approval in accordance with sections 14 and 15 of the Weights and Measures Regulations. The following is a summary of principal features only.

REMARQUE: Cette approbation ne vise que les appareils dont la conception, la composition, la construction et le rendement sont identiques, en tout point, à ceux qui sont décrits dans la documentation reçue et pour lesquels des échantillons représentatifs ont été fournis par le requérant aux fins d'évaluation, conformément aux articles 14 et 15 du Règlement sur les poids et mesures. Ce qui suit est une brève description de leurs principales caractéristiques.

SUMMARY DESCRIPTION:

This device is an electronic pit type permanently installed vehicle scale which can be used in two different modes, as a truck scale, or a combination truck/railroad scale. When the device is used as a combination, the model coding will be designated "EC" (electronic combination) in place of the "E" designation.

The weighing element is supported by cannister type compression load cells located under the main longitudinal beams. Horizontal movement of the weighing element is restrained by the use of longitudinal and lateral check-rods. The weighbridge may be topped with steel or concrete.

Model Number Coding:
Example: E-1070-100-3

- 10 is the platform width in feet (10 to 12 feet)
- 70 is the platform length in feet
- 100 is the capacity in tons avoirdupois or metric
- 3 is the number of sections.

MODEL
Modèle

3 SECTIONS/Sections

FROM/de E-1070-100-3
TO/à E-1055-200-3
E-1060-200-3

4 SECTIONS/Sections

FROM/de E-1070-125-4
TO/à E-10100-125-4
E-1260-150-4
FROM/de E-1055-200-4
TO/à E-1090-200-4
FROM/de E-1055-300-4
TO/à E-1080-300-4

The devices herein listed were previously listed on Notices of Temporary Approval S.WA-T164 and S.WA-T438.

DESCRIPTION SOMMAIRE:

Ce pont-basculé électronique pour véhicule de type avec fosse installés en permanence a deux modes d'utilisation différents: il peut servir de pont-basculé routier ou de pont-basculé routier/ferroviaire. Lorsque l'appareil est un combiné, le code du modèle comporte les lettres "EC" (combiné électronique) au lieu de simple "E".

Le tablier est supporté par des cellules de pesage cylindrique, travaillant en compression située sous les poutres longitudinales. Le mouvement horizontal est limité par des tirants latéraux et longitudinaux. Le tablier peut être recouvert d'acier ou de béton.

Code du numéro de modèle:
Exemple: E-1070-100-3

- 10 est la largeur du tablier en pieds (10 à 12 pieds)
- 70 est la longueur du tablier en pieds
- 100 est la capacité en tonnes avoirdupois ou métrique.
- 3 est le nombre de sections.

LOAD CELL CAPACITY - lb
Capacité des cellules de pesage - lb

100 000 or/ou 200 000

100 000 or/ou 200 000

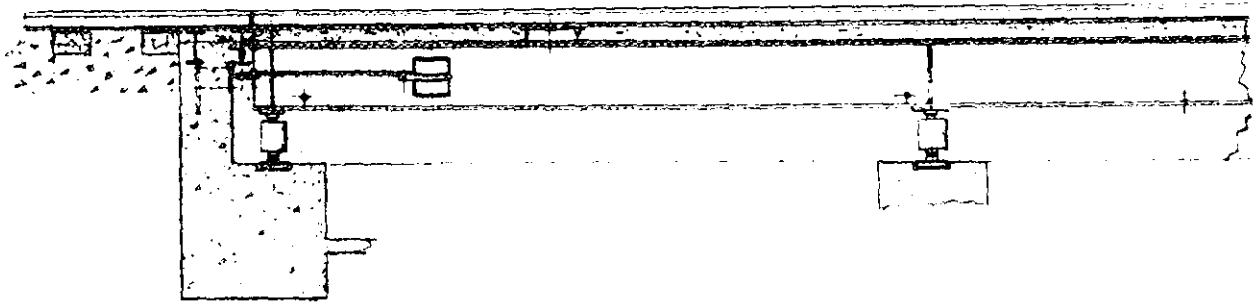
100 000 or/ou 200 000

100 000 or/ou 200 000

100 000 or/ou 200 000

100 000 or/ou 200 000

Les appareils énumérées dans le présent avis figureraientt préalablement sur les avis d'approbation temporaires S.WA-T164 et S.WA-T438.

**APPROVAL:**

The design, composition, construction and performance of the device type(s) identified herein have been evaluated in accordance with regulations and specifications established under the Weights and Measures Act. Approval is hereby granted accordingly pursuant to subsection 3(1) of the said Act.

The marking, installation, use and manner of use in trade of devices are subject to inspection in accordance with regulations and specifications established under the Weights and Measures Act. Requirements relating to marking are set forth in sections 18 to 26 of the Weights and Measures Regulations. Installation and use requirements are set forth in Part V and in specifications established pursuant to section 27 of the said Regulations. A verification of conformity is required in addition to this approval. Inquiries regarding inspection and verification should be addressed to the local inspection office of Consumer and Corporate Affairs Canada.

W.R. Virtue

Chief,
Legal Metrology Laboratories

APPROBATION:

La conception, la composition, la construction et le rendement du (des) type(s) d'appareils identifié(s) ci-dessus, ayant fait l'objet d'une évaluation conformément au Règlement et aux prescriptions établis sous la Loi sur les poids et mesures, la présente approbation est accordée en application du paragraphe 3(1) de ladite Loi.

Le marquage, l'installation et l'utilisation des appareils sont soumis à l'inspection conformément au Règlement et aux prescriptions établis sous la Loi sur les poids et mesures. Les exigences de marquage sont définies dans les articles 18 à 26 du Règlement sur les poids et mesures. Les exigences d'installation et d'utilisation sont définies dans la partie V et dans les prescriptions établies en vertu de l'article 27 dudit règlement. Une vérification de conformité est requise. Toute question sur l'inspection et la vérification de conformité doit être adressée au bureau local de Consommation et Corporations Canada.

MAR 20 1991

Date

Chef,
Laboratoires de la Métrologie légale