



MAY 30 1989

NOTICE OF APPROVAL

Issued by statutory authority of the Minister of Consumer and Corporate Affairs Canada for (category of device):

Low Profile Electronic Platform Scale

APPLICANT / REQUÉRANT:

Toledo Scale Canada Ltd.
5220 Creekbank Road
Mississauga, Ontario
L4W 1X1

MODEL(S) / MODÈLE(S):

2155

NOTE: This approval applies only to devices, the design, composition, construction and performance of which are, in every material respect, identical to that described in the material submitted, and that are typified by samples submitted by the applicant for evaluation for approval in accordance with sections 14 and 15 of the Weights and Measures Regulations. The following is a summary of principal features only.

AVIS D'APPROBATION

Émis en vertu du pouvoir statutaire du Ministre de Consommation et Corporations Canada, pour (catégorie d'appareil):

Balance plate-forme électronique

MANUFACTURER / FABRICANT:

Toledo Scale Canada Ltd.
Mississauga, Ontario

RATING / CLASSEMENT:

5000 lb

Or metric equivalent / Ou l'équivalent métrique.

REMARQUE: Cette approbation ne vise que les appareils dont la conception, la composition, la construction et le rendement sont identiques, en tout point, à ceux qui sont décrits dans la documentation reçue et pour lesquels des échantillons représentatifs ont été fournis par le requérant aux fins d'évaluation, conformément aux articles 14 et 15 du Règlement sur les poids et mesures. Ce qui suit est une brève description de leurs principales caractéristiques.

SUMMARY DESCRIPTION:

This device is an electronic low profile platform scale that when interfaced to an approved and compatible weight indicator becomes a weighing system.

This device is fitted with a bending beam type load cell at each corner. A retainer with a steel ball is fastened to the sub-frame under each load cell. The steel ball fits into a socket on the load cell. The junction box is located within the platform frame.

The weighbridge is made from 7" channel and 3/8" thick steel plate and may be any rectangular configuration with a maximum size of 72"x72" provided the material and design used is identical.

Suffix "EG" with model number denotes the stainless steel version.

The unit may have up to four steel ramps giving access to the platform in all directions. The scale may be installed in a shallow pit without ramps.

The devices herein listed were previously listed on Notice of Temporary Approval S.WA-T242.

DESCRIPTION SOMMAIRE:

Cet appareil est un tablier de pesage électronique surbaissé qui une fois relié à un indicateur de poids approuvé et compatible devient un ensemble de pesage.

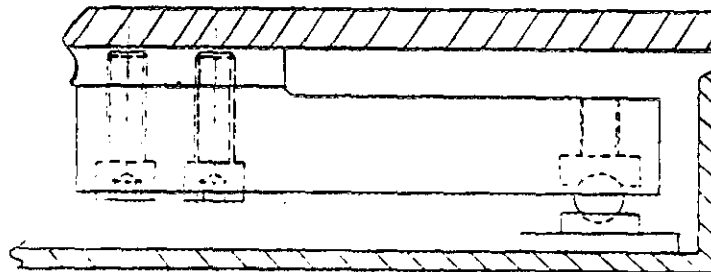
Cet appareil comporte un dynamomètre de cisaillement installé à chacun des coins. Un dispositif de retenue à bille d'acier est fixé à la sous-structure sous chaque dynamomètre. Les billes d'acier s'insèrent dans une douille installée sur les dynamomètres. La boîte de jonction est située à l'intérieur de la structure formant le tablier.

Le tablier de pesage est fabriqué de profilé en "U" de 7" et d'une plaque d'acier 3/8" d'épaisseur et peut être de toute forme rectangulaire avec des dimensions maximums de 72"x72" en autant que le matériel utilisé et la conception sont identiques.

Les modèles dont le numéro se termine par "EG" sont en acier inoxydable.

La bascule peut comporter jusqu'à quatre rampes en acier permettant d'y accéder de tous les sens. Elle peut également être installée dans une fosse peu profonde sans rampes d'accès.

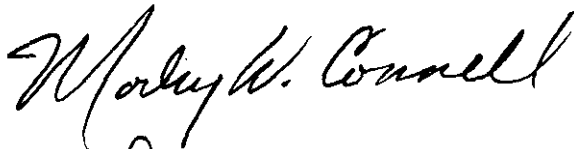
Les appareils énumérés dans le présent avis figuraient préalablement sur l'avis d'approbation temporaire S.WA-T242.

LOAD CELL MOUNTING / Montage des cellules de pesage

APPROVAL:

The design, composition, construction and performance of the device type(s) identified herein have been evaluated in accordance with regulations and specifications established under the Weights and Measures Act. Approval is hereby granted accordingly pursuant to subsection 3(1) of the said Act.

The marking, installation, use and manner of use in trade of devices are subject to inspection in accordance with regulations and specifications established under the Weights and Measures Act. Requirements relating to marking are set forth in sections 18 to 26 of the Weights and Measures Regulations. Installation and use requirements are set forth in Part V and in specifications established pursuant to section 27 of the said Regulations. A verification of conformity is required in addition to this approval. Inquiries regarding inspection and verification should be addressed to the local inspection office of Consumer and Corporate Affairs Canada.



for W.R. Virtue

Chief,
Legal Metrology Laboratories

APPROBATION:

La conception, la composition, la construction et le rendement du (des) type(s) d'appareils identifié(s) ci-dessus, ayant fait l'objet d'une évaluation conformément au Règlement et aux prescriptions établis sous la Loi sur les poids et mesures, la présente approbation est accordée en application du paragraphe 3(1) de ladite Loi.

Le marquage, l'installation et l'utilisation des appareils sont soumis à l'inspection conformément au Règlement et aux prescriptions établis sous la Loi sur les poids et mesures. Les exigences de marquage sont définies dans les articles 18 à 26 du Règlement sur les poids et mesures. Les exigences d'installation et d'utilisation sont définies dans la partie V et dans les prescriptions établies en vertu de l'article 27 dudit règlement. Une vérification de conformité est requise. Toute question sur l'inspection et la vérification de conformité doit être adressée au bureau local de Consommation et Corporations Canada.

MAY 30 1989

Date

Chef,
Laboratoires de la Métrologie légale

