



Ottawa **AUG - 5 1982**

NOTICE OF APPROVAL – AVIS D'APPROBATION

Company: Weigh-Tronix Inc.,
Fairmont, Minn.
USA 5603

Société: Weigh-Tronix Inc.,
Fairmont, Minn.
USA 5603

Manufacturer: Weigh-Tronix Inc.

Fabricant: Weigh-Tronix Inc.

Type of Device: Digital weight
indicator.

Type d'appareil: Indicateur pondéral
numérique.

MODEL NUMBER
No. de modèle

CAPACITY
Capacité

LOAD CELLS
Dynamomètres

W1-110

8 digit fluorescent
display that can be
set internally to
display x1, x2, x5,
with selectable
decimal points.
(Capacity to 999,999
lbs. or 453 592 kg.)

up to 12 load cells
can be used.

un maximum de 12
dynamomètres.

affichage fluorescent
à 8 chiffres pouvant,
par réglage interne,
afficher par multipli-
cateurs de 1, 2, 5 et
comportant un point
décimal amovible
(capacité maximale de
999 999 lb ou 453 592
kg).

Approved Accessories:

Accessoires approuvés:

- (1) Weigh-Tronix WP-220 Dotmatrix Printer.
- (2) A NEMA IV stainless steel enclosure.
- (3) This indicator may be used with any approved and compatible weight platform.

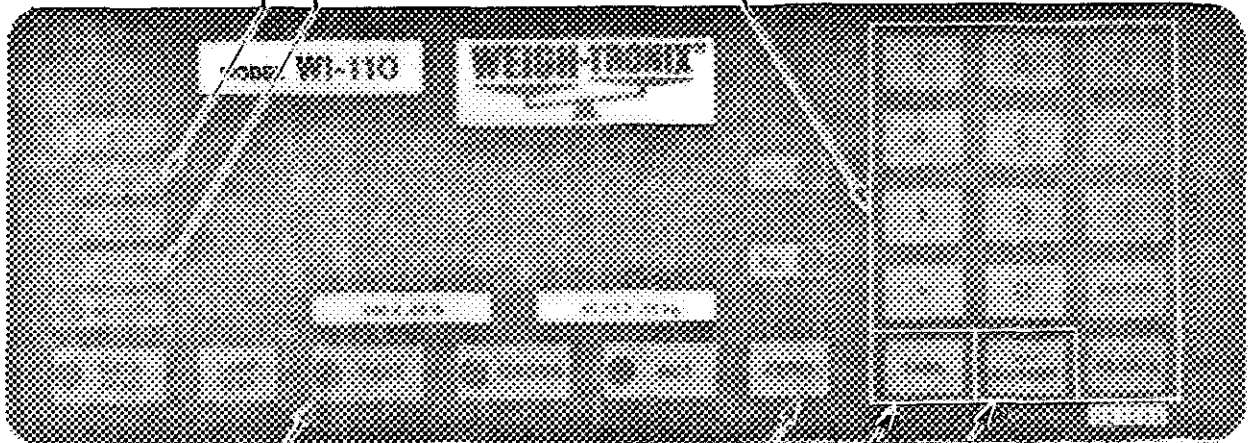
- (1) L'imprimante par points Weigh-Tronix, modèle WP-220
- (2) Un boîtier NEMA IV en acier inoxydable.
- (3) Toute plate-forme de pesage compatible approuvée.

- 2 -

UNDER KEY/touche de charge
insuffisante

OVER KEY/touche de
surcharge

KEYPAD (ONLY ON UNITS WITH KEYPAD TARE OR CUTOFF
OPTIONS)/Clavier (seulement sur les appareils
munis d'un clavier de tarage ou de points
d'interruption).



PUSHBUTTON TARE KEY/
Bouton poussoir de tarage

ZERO KEY (WILL NOT ZERO THE DISPLAY IF ANALOG
ZERO OPTION IS INSTALLED)/touche de remise à zéro
(ne remet pas l'affichage à zéro lorsque le zéro
analogique est installé).

KEYPAD TARE KEY (ONLY ON UNITS WITH KEYPAD OPTION)/
touche de tarage du clavier (seulement sur les
appareils munis d'un clavier de tarage).

± CUTOFF KEY (ONLY ON UNITS WITH CUTOFF OPTION)/
touche d'interruption ± (seulement sur les
appareils munis de points d'interruption).

Description: This is a microprocessor based digital weight indicator. It can be housed in a formed plastic base or a stainless steel NEMA IV enclosure. The following options are available for this indicator:

- (1) a 14 button keypad for entering 10 TARE values or 10 CUT-OFF values.
- (2) a 15 button keypad for entering 10 TARE values and 10 CUT-OFF values.
- (3) an ASCII serial interface option
- (4) a BCD output option.
- (5) an analog zero option (mounted on rear of instrument - if installed ZERO key is disabled).

There are a variety of operator controls on the front of the instrument, these controls are of keypad type and where required, are fitted with indicator lights as well. The DATA SEND key is used to initiate a printer or to send weight data to peripheral devices, if interface options are installed. When the data send light is lit the displayed indication is held until transaction has been completed.

The digital display consists of eight, seven segment digits that will in addition to the weight, display operational and diagnostic messages such as LOCK-UP, O-LOAD, O-CAP and CAL.

Description: Il s'agit d'un indicateur pondéral numérique commandé par microprocesseur. Il peut être logé dans un socle en plastique moulé ou dans un boîtier NEMA IV en acier inoxydable. L'indicateur peut comporter les options suivantes:

- (1) un clavier à 14 touches permettant d'introduire 10 TARES ou 10 POINTS D'INTERRUPTION.
- (2) un clavier à 15 touches permettant d'introduire 10 TARES ou 10 POINTS D'INTERRUPTION.
- (3) une interface ASCII en série.
- (4) une sortie en DCB.
- (5) un zéro analogique (à l'arrière de l'instrument - lorsqu'il est installé, la touche de remise à zéro est invalidée).

Les diverses commandes de l'opérateur sous forme de clavier se trouvent sur le devant de l'appareil et sont, au besoin, associées à des voyants. La touche DATA SEND (envoi des données) est utilisée pour déclencher l'imprimante ou pour envoyer des données pondérales aux appareils périphériques, si l'interface est installée. Lorsque le voyant associé à cette touche est allumé, l'affichage est retardé jusqu'à ce que la transaction soit terminée.


L'affichage numérique est assuré par huit chiffres à sept segments et est utilisé pour afficher, en plus du poids, les différentes opérations et les états de l'appareil, par exemple LOCK-UP (verrouillage), O-LOAD (surcharge), O-CAP (surcapacité) et CAL (étalonnage).

Condition of Approval: Approval is granted under the Weights and Measures Act, S.C. 1970-71-72, chapter 36, and the Weights and Measures Regulations C.R.C.c., 1605 for use in Canada under the general conditions of the said Regulations, and under any special conditions listed above.

Condition d'approbation: L'approbation est accordée conformément à la Loi sur les poids et mesures S.R.C. 1970-71-72, chapitre 36, et au règlement d'application C.R.C.c., 1605. L'emploi est autorisé au Canada sous réserve des conditions générales dudit règlement, et de toutes les conditions particulières formulées dans le présent avis.

Reference no.: G6922-W75

No. de référence: G6922-W75



W.R. Virtue

Acting Chief
Legal Metrology Laboratories

Chef intérimaire
Laboratoires de la Métrologie légale