



NOTICE OF APPROVAL

AVIS D'APPROBATION

Issued by statutory authority of the Minister of Industry for:

Émis en vertu du pouvoir statutaire du ministre de l'Industrie pour:

TYPE OF DEVICE

TYPE D'APPAREIL

Electronic Bench Scale

Balance de table électronique

APPLICANT

REQUÉRANT

Staveley Weighing & Systems Canada Inc.
 217 Brunswick Blvd.
 Pointe Claire, Québec
 H9R 4R7

MANUFACTURER

FABRICANT

Weigh-Tronix Inc.
 100 Armstrong Drive, P.O. Box 1000
 Fairmont, Minnesota, 56031
 USA

MODEL(S)/MODÈLE(S)

RATING/ CLASSEMENT

BS ****

Max:	13.61 kg	to/à	226.8 kg
	30 lb	to/à	500 lb

NOTE: This approval applies only to devices, the design, composition, construction and performance of which are, in every material respect, identical to that described in the material submitted, and that are typified by samples submitted by the applicant for evaluation for approval in accordance with sections 14 and 15 of the Weights and Measures Regulations. The following is a summary of the principal features only.

REMARQUE: Cette approbation ne vise que les appareils dont la conception, la composition, la construction et le rendement sont identiques, en tout point, à ceux qui sont décrits dans la documentation reçue et pour lesquels des échantillons représentatifs ont été fournis par le requérant aux fins d'évaluation, conformément aux articles 14 et 15 du Règlement sur les poids et mesures. Ce qui suit est une brève description de leurs principales caractéristiques.

SUMMARY DESCRIPTION:

CATEGORY

This device is an electronic bench scale that when interfaced to an approved and compatible weight indicator becomes a weighing system.

DESCRIPTION

This weight platform is constructed from stainless steel for use in a hostile environment or from mild steel for a non-hostile environment. It consists of a cantilever load cell with the base connected to one end of the load cell and the load spider to the other. The base is fitted with the levelling feet, a bull's eye level indicator and overload stops. A stainless steel load platter mounts on the base.

DESCRIPTION SOMMAIRE:

CATÉGORIE

Cet appareil est une balance électronique de table qui lorsque reliée à un indicateur pondéral approuvé et compatible forme un ensemble de pesage.

INDICATEUR

La plate-forme est construite en acier inoxydable lorsque destinée à être utilisée dans un environnement hostile et en acier doux pour un environnement non hostile. L'appareil est constitué d'une cellule de pesage de flexion dont l'une des extrémités est reliée au socle et l'autre au support. Le socle comporte des pieds de nivellement, un indicateur de niveau et des butées de surcharge. Un plateau en acier inoxydable recouvre le socle.

Model Number Numéro de modèle	Platter Size Dimension du tablier	Capacity Capacité
BS*01414-30	14" x 14"	30 lb
BS*01818-50	18" x 18"	50 lb
BS*02020-***	20" x 20"	100 lb to/à 200 lb
BS*02424-***	24" x 24"	100 lb to/à 500 lb
BS*02424SP-300	17" x 24"	300 lb
BS-1414-*	14" x 14"	30 lb
BS-1818-*	18" x 18"	50 lb
BS-2020-*	20" x 20"	100 lb to/à 200 lb
BS-2424-*	24" x 24"	100 lb to/à 500 lb
BS-1824-100	18" x 24"	100 lb
BS-1824-200	18" x 24"	200 lb

* "A" represents a stainless steel weight platform, and "N" represents a mild steel weight platform.

-.*** Capacity in pounds

REVISION

The purpose of Revision 2 was to add model numbers.

The purpose of revision 3 was to increase the capacity of the 20" x 20" models.

The purpose of Revision 4 is to add the models BS-1824-100, BS-18924-200 and to reformat the Notice of Approval.

EVALUATED BY

Revision 3

Michel Maranda
Approvals Technical Coordinator

Revision 4

Milton G. Smith
Complex Approvals Examiner
Tel: (613) 952-0656
Fax: (613) 952-1754

-* "A" désigne un tablier de pesage en acier inoxydable, et "N" désigne un tablier de pesage en acier doux.

-.*** Capacité en livre

RÉVISION

La révision 2 visait à ajouter des numéros de modèles.

La révision 3 visait à augmenter la capacité des modèles de 20 po sur 20 po.

La révision 4 vise à ajouter les modèles BS-1824-100, BS-1824-200 et à actualiser l'avis d'approbation.

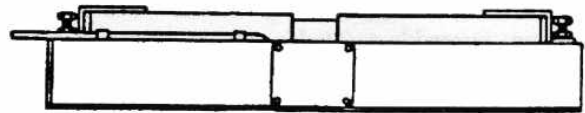
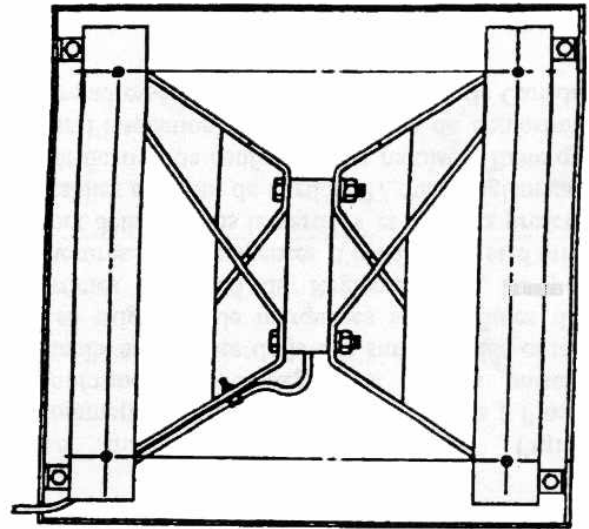
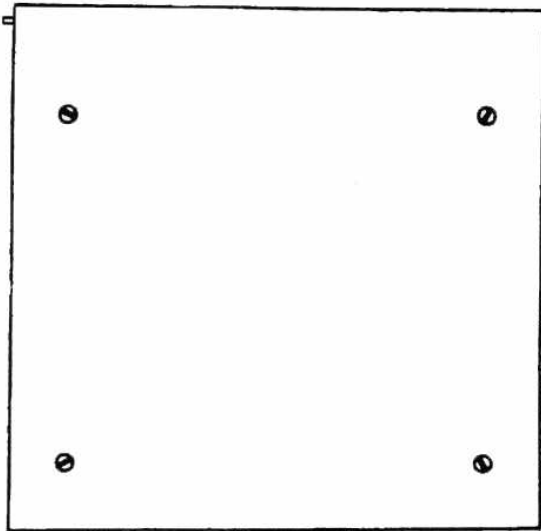
ÉVALUÉ PAR

Révision 3

Michel Maranda
Coordonnateur en technologie, approbations

Révision 4

Milton G. Smith
Examineur d'approbations, complexes
Tél: (613) 952-0656
Fax: (613) 952-1754



APPROVAL:

The design, composition, construction and performance of the device type(s) identified herein have been evaluated in accordance with regulations and specifications established under the Weights and Measures Act. Approval is hereby granted accordingly pursuant to subsection 3(1) of the said Act.

The marking, installation and manner of use of trade devices are subject to inspection in accordance with regulations and specifications established under the Weights and Measures Act. Requirements relating to marking are set forth in sections 18 to 26 of the Weights and Measures Regulations. Installation and use requirements are set forth in Part V and in specifications established pursuant to section 27 of the said Regulations. A verification of conformity is required in addition to this approval. Inquiries regarding inspection and verification should be addressed to the local inspection office of Industry Canada.

Original copy signed by:

René Magnan, P. Eng
Director
Approval Services Laboratory

APPROBATION:

La conception, la composition, la construction et le rendement du(des) type(s) d'appareils identifié(s) ci-dessus, ayant fait l'objet d'une évaluation conformément au Règlement et aux prescriptions établis aux termes de la Loi sur les poids et mesures, la présente approbation est accordée en application du paragraphe 3(1) de la dite Loi.

Le marquage, l'installation, et l'utilisation commerciales des appareils sont soumis à l'inspection conformément au Règlement et aux prescriptions établis aux termes de la Loi sur les poids et mesures. Les exigences de marquages sont définies dans les articles 18 à 26 du Règlement sur les poids et mesures. Les exigences d'installation et d'utilisation sont définies dans la partie V et dans les prescriptions établies en vertu de l'article 27 dudit règlement. Une vérification de conformité est requise. Toute question sur l'inspection et la vérification de conformité doit être adressée au bureau local d'Industrie Canada.

Copie authentique signée par:

René Magnan, ing.
Directeur
Laboratoire des services d'approbation

Date: **MAY 6 1998**

Web Site Address / Adresse du site internet:
<http://mc.ic.gc.ca>