



NOTICE OF APPROVAL – AVIS D'APPROBATION

This Notice of Approval super-
sedes S.WA-T150 issued July 29,
1980

Le présent avis d'approbation
remplace la circulaire S.WA-T150
émise le 29 juillet, 1980

Manufacturer: Fairbanks Scales

Fabricant: Fairbanks Scales

Company: Weigtech Group
91 Esna Park Drive
Markham, Ontario
L3R 2S2

Société: Weigtech Group
91 Esna Park Drive
Markham, Ontario
L3R 2S2

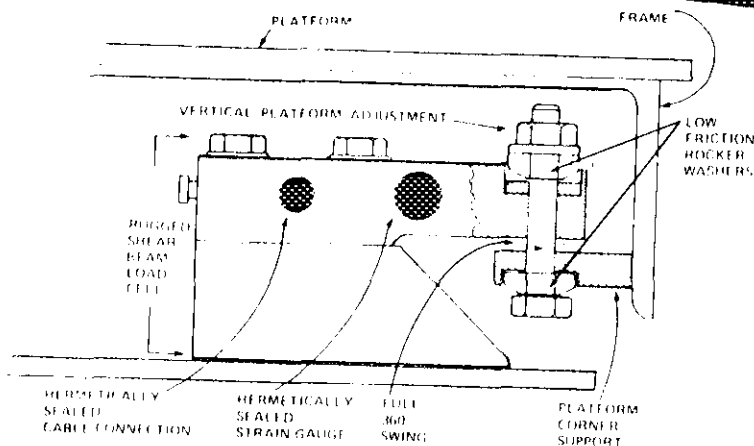
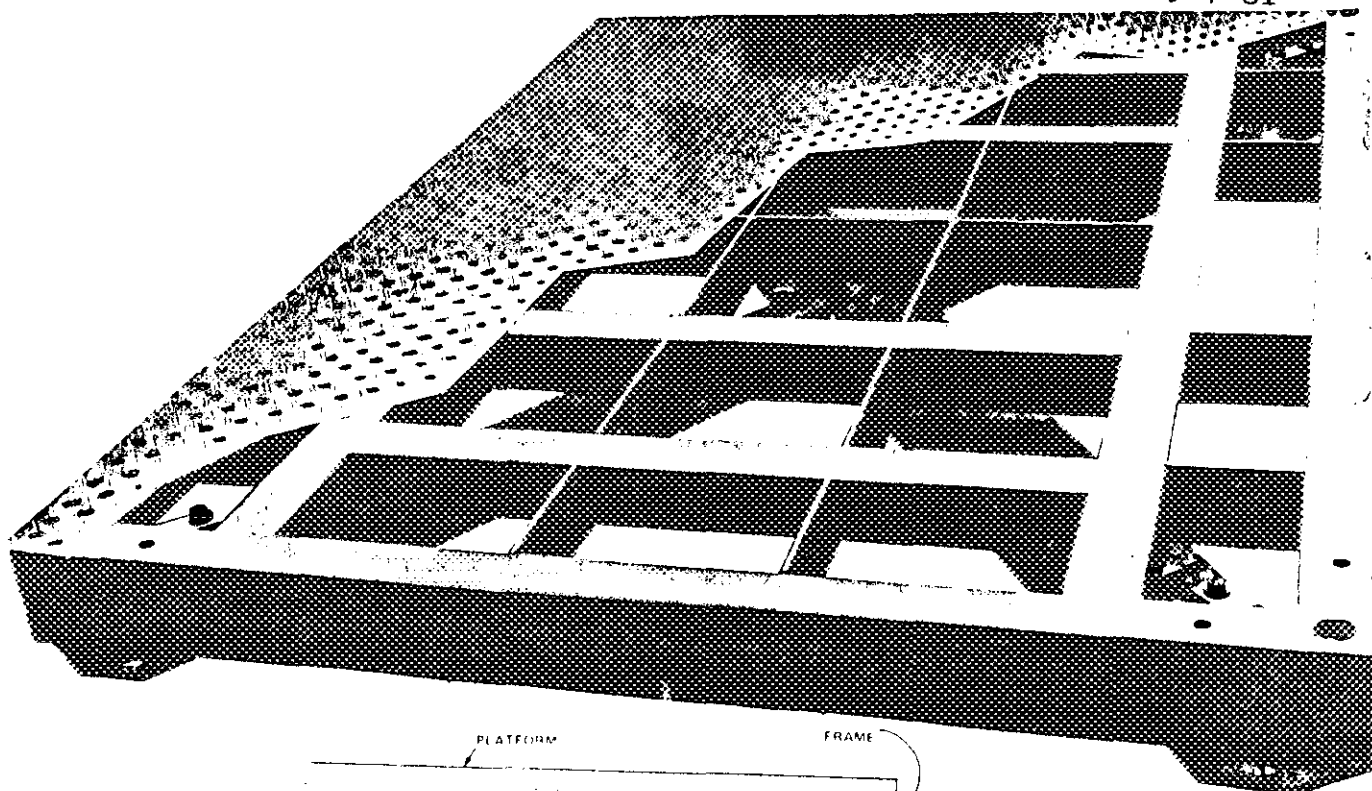
Type of Device: Heavy duty elec-
tronic Floor Scale.

Type d'appareil: Bascule élec-
tronique de sol de forte portée.

<u>Numéros de modèle</u>	<u>Capacité</u>	<u>Dimensions du Tablier</u>	<u>Dynamomètre</u>
<u>Model Number</u>	<u>Capacity</u>	<u>Platform Size</u>	<u>Load Cell</u>
12-2407	20,000 lbs x 2 lb or/ou 9.090 kg x 1 kg	5' x 7'	Transducer Model/Modèle B5102-10k-10P1
12-2409	30,000 lbs x 5 lb or/ou 13,636 kg x 2 kg	6' x 8'	
12-2407-SP	5,000 lbs x 1 lb	4' x 6'	

Approved Accessories: These de-
vices may be used with the follo-
wing accessories: Model 50-7653
and 50-7654 printers and a model
531 interface.

Accessoires approuvés: Le pré-
sent appareil peut être utilisé
de concert avec les accessoires
suivants: imprimantes de modèles
50-7653 et 50-7654 et une inter-
face 531.



Description: This device is a low profile electronic self-contained dormant scale. The load receiving element is a steel plate mounted on a cross-braced spider assembly, which is positioned on four(4) bending beam load cells (10k capacity) that are mounted diagonally at each of the four corners.

Description: Le présent appareil est une bascule fixe surbaissée, électronique et autonome. L'élément peseur est constitué d'une plaque en acier montée sur un support entretoisé installé sur quatre (4) dynamomètres (capacité de 10 k) flexion installés à chacun des quatre coins en diagonale.

Description: (Cont'd)

The platform is of the floating design and is fitted with bi-directional checking bolts and overload stops. Weight indication is by means of an approved compatible electronic indicator.

Conditions of Approval: Approval is granted under the Weights and Measures Act, S.C. 1970-71-72, chapter 36, and the Weights and Measures Regulations C.R.C.c., 1605 for use in Canada under the general conditions of the said Regulations and under any special conditions listed above.

Reference No.: G6922-F156-4

Description: (Suite)

Le tablier est du type flottant et comporte des boulons de retenus bi-directionnels et des butées de surcharge. L'indication du poids se fait au moyen d'un indicateur électronique compatible approuvé.

Conditions d'approbations: L'approbation est accordée conformément à la Loi sur les poids et mesures S.R.C. 1970-71-72, chapitre 36, et au règlement d'application C.R.C.c., 1605. L'emploi est autorisé au Canada sous réserve des conditions générales dudit règlement et de toutes les conditions particulières formulées dans le présent avis.

Référence No: G6922-F156-4



Richard G. Knapp
Director Legal Metrologie
Directeur de la Métrologie Légale