



Ottawa, December 10, 1980
le 10 décembre 1980

NOTICE OF APPROVAL – AVIS D'APPROBATION

Company: Metro Equipment Corporation
1235 Beamwood Avenue
Sunnyvale, CA
U.S.A. 94086

Société: Metro Equipment Corporation
1235 Beamwood Avenue
Sunnyvale, CA
U.S.A. 94086

Manufacturer: Metro Equipment Corp.
Sunnyvale, CA
U.S.A.

Fabricant: Metro Equipment Corporation
Sunnyvale, CA
U.S.A.

Type of Device: Accu-flex electro-lever
platform scale base.

Appareil: Socle Accu-Flex Electro-lever
de balances à tablier.

MODEL NUMBER
No. de modèle

CAPACITY*
Capacité*

SIZE
Dimension

AF 3030
AF 4848
AF 6048

2000 lb
5000 lb
10000 lb

30" x 30"
48" x 48"
60" x 48"

*or metric equivalent
*ou l'équivalent métrique

Approved Accessories: These devices may
be interfaced with any approved compatible
accessory.

Accessoires Approuvés: Ces appareils
peuvent être utilisés avec n'importe
quel accessoire compatible approuvé.

Application: Weighing of goods in
industrial trade.

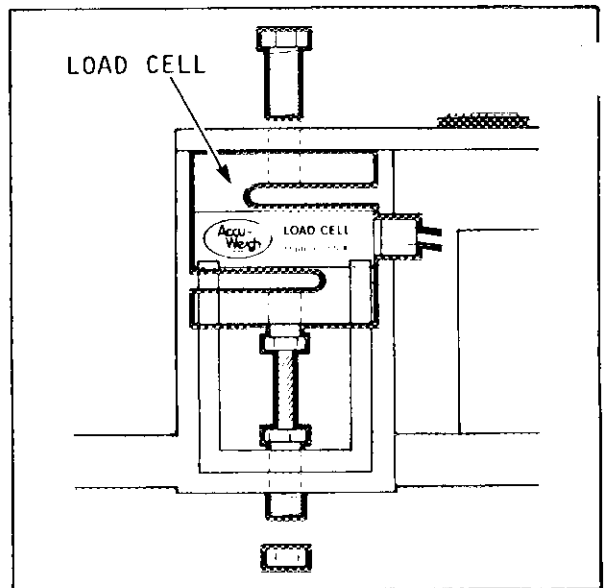
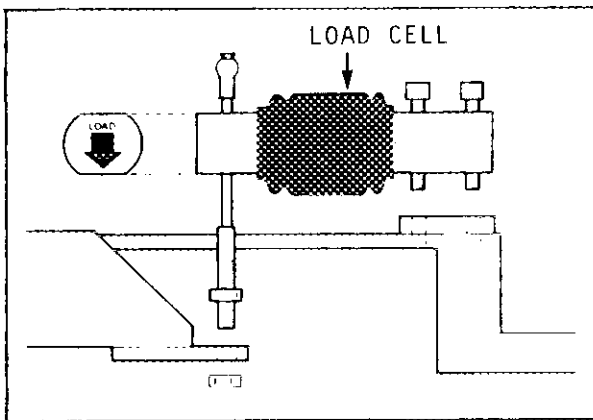
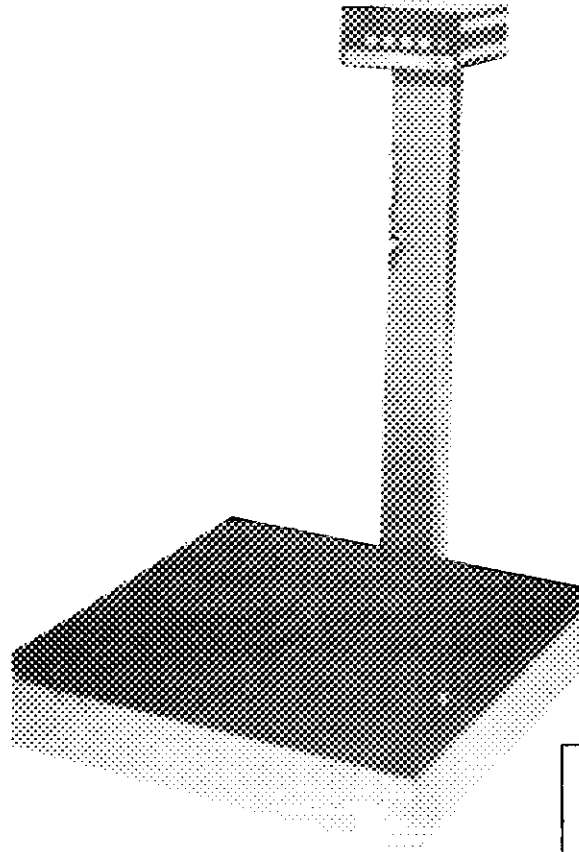
Utilisation: Pesage de marchandises
dans le commerce industriel.

Description: These devices are electro-
lever scale bases. The levers are "T"
shaped and have a non-symmetrical form,
a transfer arm attached to one of the
levers is used to transmit the lever
output forces to the load cell. The
load cell can be of the cantilever type
(figure 1) or a compression/tension cell
(figure 2).

Description: Ces appareils constituent
des socles de balances de type Electro-
Lever. Les leviers en "T" présentent
une forme asymétrique, et un bras inter-
médiaire relié à l'un des leviers sert à
transmettre au dynamomètre les forces
exercées par le levier. Les dynamomètres
utilisés peuvent être de flexion (figure
1) ou un combiné compression/traction
(figure 2).

The weight indicator can be column
mounted to the base or it can be remotely
installed.

L'indicateur pondéral peut être soit
monté sur une colonne ou installé à
distance.



Conditions of Approval: These devices must be installed in a level condition and must be securely fastened to their support (i.e.; floor, etc.).

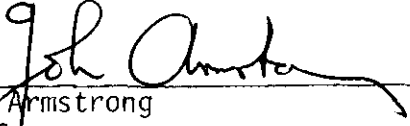
Conditions d'approbation: Ces appareils doivent être installés de niveau et être solidement fixés à leur surface d'appui (ex: au sol, etc.).

Condition of Approval: Approval is granted under the Weights and Measures Act, S.C. 1970-71-72, chapter 36, and the Weights and Measures Regulations C.R.C.c., 1605 for use in Canada under the general conditions of the said Regulations, and under any special conditions listed above.

Condition d'approbation: L'approbation est accordée conformément à la Loi sur les poids et mesures S.R.C. 1970-71-72, chapitre 36, et au règlement d'application C.R.C.c., 1605. L'emploi est autorisé au Canada sous réserve des conditions générales dudit règlement et de toutes les conditions particulières formulées dans le présent avis.

Reference No.: / G6922-M506

No. de référence: G6922-M506



John Armstrong
Chief
Weights & Measures Division
Legal Metrology Branch

Chef
Division des poids et mesures
Direction de la Métrologie légale