



Consumer and
Corporate Affairs Canada

Legal Metrology

Consommation
et Corporations Canada

Méetrologie légale

APPROVAL No. - N° D'APPROBATION

S.WA 3003 Rev. 2

MAY - 4 1990

NOTICE OF APPROVAL

Issued by statutory authority of the Minister of Consumer and Corporate Affairs Canada for (category of device):

Electronic Low Profile Vehicle Scale

APPLICANT / REQUÉRANT:

Canadian Scale Co. Ltd.
305 Horner Avenue
Toronto, Ontario
M8W 1Z4

MODEL(S) / MODÈLE(S):

ELP Series/Série

NOTE: This approval applies only to devices, the design, composition, construction and performance of which are, in every material respect, identical to that described in the material submitted, and that are typified by samples submitted by the applicant for evaluation for approval in accordance with sections 14 and 15 of the Weights and Measures Regulations. The following is a summary of principal features only.

AVIS D'APPROBATION

Émis en vertu du pouvoir statutaire du Ministre de Consommation et Corporations Canada, pour (catégorie d'appareil):

Pont-bascule routier électronique de type surbaissé

MANUFACTURER / FABRICANT:

Canadian Scale Co. Ltd.
Toronto, Ontario

RATING / CLASSEMENT:

30 to/à 200 Tons/Tonnes

Avoirdupois or Metric /
Avoirdupois ou métrique

REMARQUE: Cette approbation ne vise que les appareils dont la conception, la composition, la construction et le rendement sont identiques, en tout point, à ceux qui sont décrits dans la documentation reçue et pour lesquels des échantillons représentatifs ont été fournis par le requérant aux fins d'évaluation, conformément aux articles 14 et 15 du Règlement sur les poids et mesures. Ce qui suit est une brève description de leurs principales caractéristiques.

SUMMARY DESCRIPTION:

This device is an electronic low profile vehicle scale that when interfaced to an approved and compatible weight indicator becomes a weighing machine.

The device can be configured with the load cell assemblies mounted under or outboard of the main beams.

Cantilever type load cells are used with a single link suspension, a self-aligning steel rod or a rocker pin suspension.

When used with a rigid deck, rocker pins are used with 50 000, 60 000 and 100 000 lb load cells.

When a floating deck is used with 50 000 lb load cells, a self aligning steel rod or a single link suspension, may be used, however, for a 100 000 lb load cell the link suspension is used exclusively.

When used with compression load cells, the weighbridge design is the same, except that the load cells are installed under the main wide flange beams instead of outside.

Platform movement is restricted by means of adjustable bumper bolts, fitted to the weighbridge.

The standard platform width is 10 feet. For scales with widths of 12 or 14 feet, a suffix -12 or -14 respectively is added to the model number.

The devices herein listed were previously listed on Notice of Temporary Approval S.WA-T124, and S.WA-T299.

DESCRIPTION SOMMAIRE:

Il s'agit d'un pont-bascule routier électronique surbaissé qui lorsque relié à un dispositif d'affichage numérique du poids, approuvé et compatible, constitue un appareil de pesage.

L'appareil peut avoir différent montages des cellules de pesage, soit sous ou à l'extérieur des poutres maitresses.

Différent type de cellules de pesage de flexion sont utilisées, soit à suspension à anneau simple, à tige d'acier à auto-alignement ou à suspension à axes pivotants.

Avec un tablier rigide, des axes pivotants montés sur des cellules de pesage de 50 000, 60 000, ou 100 000 lb sont utilisées.

Avec un tablier en suspension, des cellules de pesage de 50 000 lb, à tige d'acier à auto-alignement ou à suspension à anneau simple sont utilisées, par contre pour des cellules de pesage de 100 000 lb la suspension à anneau simple est exclusivement utilisée.

Dans le cas des cellules de pesage travaillant en compression, le châssis récepteur ne subit aucune modification mais les cellules de pesage sont placées sous les poutres maitresses à ailes larges, et non à l'extérieur.

La stabilité du tablier est assurée par des boulons de butée réglables prévues dans le châssis récepteur.

La largeur standard du tablier est de 10 pieds. Pour les ponts-bascules présentant un tablier de 12 ou 14 pieds, le numéro de modèle est suivi du chiffre -12 ou -14, selon le cas.

Les appareils énumérés dans le présent avis figuraient préalablement sur l'avis d'approbation temporaire S.WA-T124 et S.WA-T299.

Model number coding:

Example: ELP 7080-12

Where:

- ELP = indicates the type of scale
- 70 = indicates the platform length
- 80 = indicates the capacity in tons (Avoirdupois or Metric)
- 12 = indicates the platform width it may be 10, 12 or 14 ft.

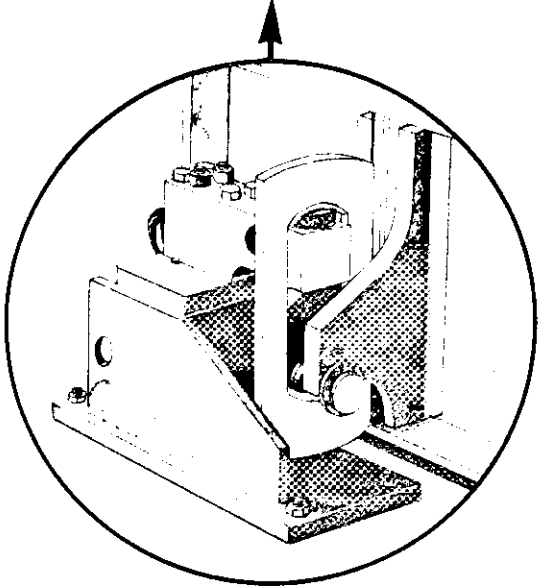
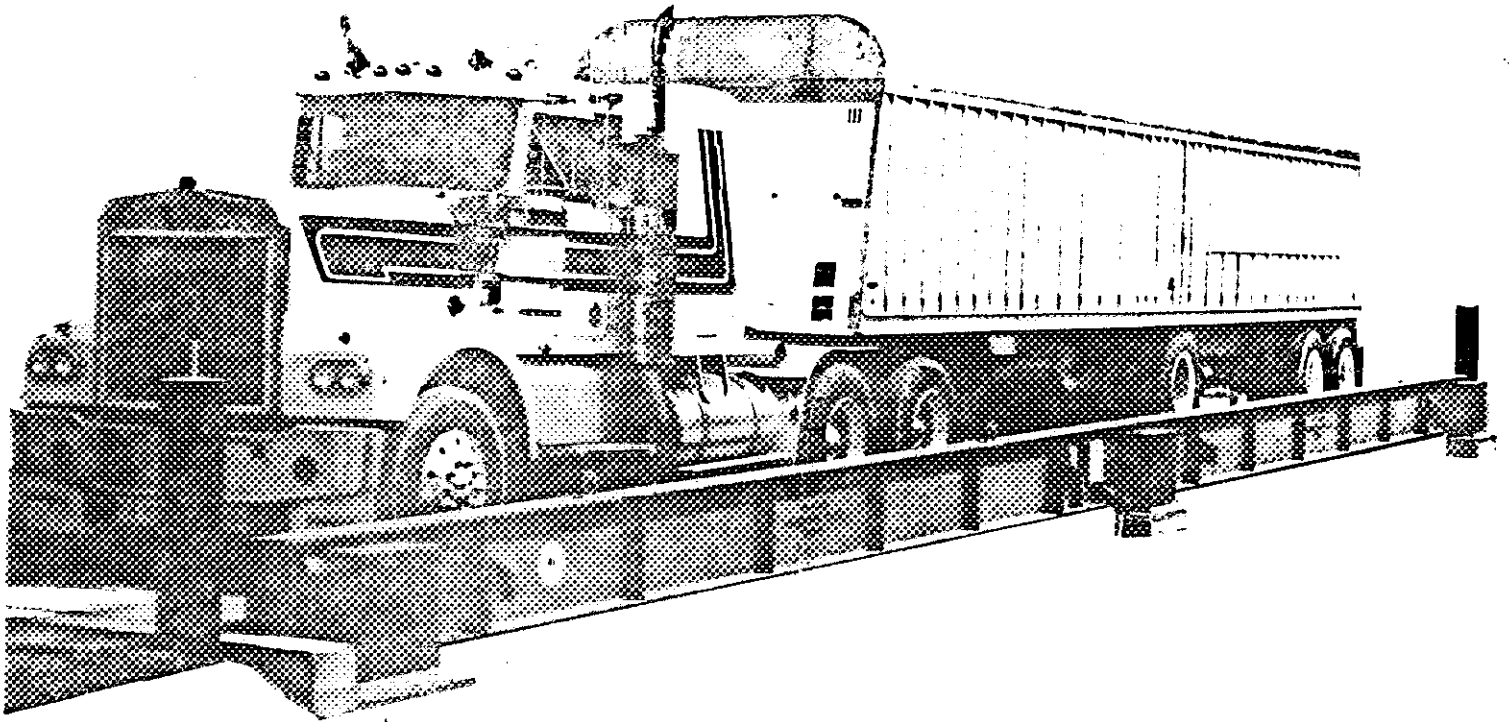
Codes du numéro de modèle:

Exemple: ELP 7080-12

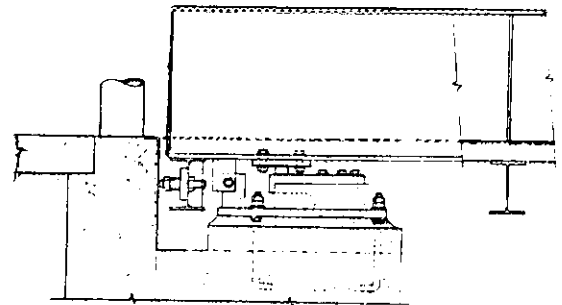
Où:

- ELP = désigne le type de bascule
- 70 = désigne la longueur du tablier
- 80 = désigne la capacité en tonnes (avoirdupois ou Métrique)
- 12 = désigne la largeur du tablier, elle peut être de 10,12, ou 14 pieds.

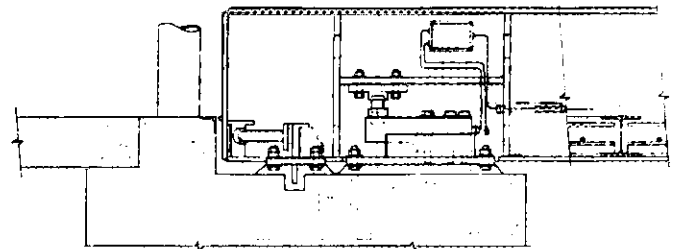
MODEL NUMBER NO.DE MODELE	PLATFORM LENGTH Longueur du tablier (ft/pi) From/de to/à	CAPACITY Capacité Tons/tonnes From/de to/à	LOAD CELLS CAPACITY Capacité des cellules de pesage
<u>2 SECTIONS</u>			
From/de ELP 2530	25	30	50 000 lb
To/à ELP 4060	40	60	50 000 lb
<u>3 SECTIONS</u>			
From/de ELP 5050	50	50	50 000 lb
To/à ELP 7080	70	80	50 000 lb
And/et ELP 7080	70	80	60 000 or/ou 100 000 lb
And/et ELP 30100	30	100	100 000 lb
From/de ELP 5080	50	80	100 000 lb
To/à ELP 80100	80	100	100 000 lb
<u>4 SECTIONS</u>			
From/de ELP 8080	80	80	100 000 lb
To/à ELP 100100	100	100	100 000 lb
And/et ELP 80200	80	200	200 000 lb
And/et ELP 100120	100	120	200 000 lb
<u>5 SECTIONS</u>			
From/de ELP 11080	110	80	100 000 lb
To/à ELP 120100	120	100	100 000 lb



SINGLE LINK SUSPENSION/
Suspension à anneau simple



ROCKER PIN TYPE CANTERLEVER LOAD
CELL/
Cellule de pesage en flexion axe pivotant

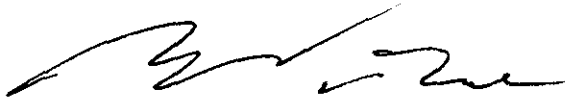


SELF-ALIGNING STEEL ROD/
Tige d'acier à auto-alignement

APPROVAL:

The design, composition, construction and performance of the device type(s) identified herein have been evaluated in accordance with regulations and specifications established under the Weights and Measures Act. Approval is hereby granted accordingly pursuant to subsection 3(1) of the said Act.

The marking, installation, use and manner of use in trade of devices are subject to inspection in accordance with regulations and specifications established under the Weights and Measures Act. Requirements relating to marking are set forth in sections 18 to 26 of the Weights and Measures Regulations. Installation and use requirements are set forth in Part V and in specifications established pursuant to section 27 of the said Regulations. A verification of conformity is required in addition to this approval. Inquiries regarding inspection and verification should be addressed to the local inspection office of Consumer and Corporate Affairs Canada.



W.R. Virtue

Chief,
Legal Metrology Laboratories

APPROBATION:

La conception, la composition, la construction et le rendement du (des) type(s) d'appareils identifié(s) ci-dessus, ayant fait l'objet d'une évaluation conformément au Règlement et aux prescriptions établis sous la Loi sur les poids et mesures, la présente approbation est accordée en application du paragraphe 3(1) de ladite Loi.

Le marquage, l'installation et l'utilisation des appareils sont soumis à l'inspection conformément au Règlement et aux prescriptions établis sous la Loi sur les poids et mesures. Les exigences de marquage sont définies dans les articles 18 à 26 du Règlement sur les poids et mesures. Les exigences d'installation et d'utilisation sont définies dans la partie V et dans les prescriptions établies en vertu de l'article 27 dudit règlement. Une vérification de conformité est requise. Toute question sur l'inspection et la vérification de conformité doit être adressée au bureau local de Consommation et Corporations Canada.

MAY - 4 1990

Date

Chef,
Laboratoires de la Métrologie légale