



Consumer and
Corporate Affairs Canada

Legal Metrology

Consommation
et Corporations Canada

Métrieologie légale

APPROVAL No. - N° D'APPROBATION

S.WA-1190 Rev. 1

APR
AVR 28 1983

NOTICE OF APPROVAL

THIS NOTICE OF APPROVAL SUPERSEDES
S.WA-1190 DATED July 28, 1980 AND
Schedule 1 listing items 67, 68, 69, 139,
140 and 142

Company: Toledo Scale, Division of
Reliance Electric Limited
5220 Creekbank Road
Mississauga, Ontario

Manufacturer: Toledo Scale
Windsor, Ontario

Type of Device: A fully electronic motor
truck scale that when interfaced to an
approved and compatible digital weight
indicator becomes a weighing machine.

Model Numbers: These scales will be
identified as follows:

820MT/xxxx where

820MT indicates a motor truck scale
xxxx indicates the model of digital
weight display used, i.e. 8130,
8132, etc.

820-7540-xxxx indicates scale with "CAP.
CHECK Load Cells"

Models installed under Schedule 1
listings will be identified as models:

- 820-2781 - item/article 67
- 820-2891 - item/article 68
- 820-2875 - item/article 69
- 820-2792 - item/article 139 & 142 BLH load cells/à
dynamomètres BLH)
- 820-xxxx - item/article 140

AVIS D'APPROBATION

LE PRÉSENT AVIS REMPLACE L'AVIS
S.WA-1190 EN DATE DU 28 juillet 1980 ET
LES ARTICLES 67, 68, 69, 139, 140 ET 142
DE LA LISTE D'EXEMPTION 1.

Société: Toledo Scale, Division of
Reliance Electric Limited
5220 Creekbank Road
Mississauga, Ontario

Fabricant: Toledo Scale
Windsor, Ontario

Appareil: Pont-basculer routier entière-
ment électronique qui, lorsqu'il est
relié à un dispositif d'affichage numé-
rique du poids approuvé et compatible,
constitue un appareil de pesage.

No. des modèles: Ces ponts-basculer
seront désignés comme suit:

820MT/xxxx, où

820MT désigne un pont-basculer routier
xxxx désigne le modèle du dispositif
d'affichage numérique du poids
utilisé, par exemple, 8130, 8132,
etc.

820-7540-xxxx désigne pont-basculer ayant
des dynamomètres cylindriques ainsi
qu'un dispositif de suspension auto-
réglable à chapeau d'arrêt et à axe
pivotant.

Les modèles installés en vertu des
articles de la liste d'exemption 1,
seront désignés par les numéros
suivants:

- 2 -

<u>PLATFORM SIZE</u> <u>Dimensions du tablier</u>	<u>CAPACITY</u> <u>Capacité</u>		<u>LOAD CELLS</u> <u>Dynamomètres</u>
	<u>lb</u>	<u>kg</u>	
24' X 10'	80 000	35 000	Canister type load cell mounted in compression and manufactured by Toledo. / Dynamomètres cylindrique de compression fabriqué par Toledo.
34' X 10'	80 000	35 000	
40' X 10'	80 000	35 000	
40' X 12'	112 500	50 000	820-7540 model uses cannister load cells with a cap-check and rocker pin mechanism providing a self-checking suspension requiring no physical connection between live and dead elements. / Les modèles 820-7540 comporte des dynamomètres cylindriques ainsi qu'un dispositif de suspension auto-réglable à chapeau d'arrêt et à axe pivotant ne nécessitant aucune liaison physique entre les éléments mobiles et les éléments fixes.
50' X 10'	112 500	50 000	
60' X 10'	112 500	50 000	
50' X 10'	125 000	60 000	
60' X 10'	125 000	60 000	
70' X 10'	125 000	60 000	
80' X 10'	160 000	60 000	
45' X 10'	210 000	100 000	
60' X 10'	210 000	100 000	
70' X 10'	210 000	100 000	
70' X 12'	300 000	150 000	
80' X 12'	300 000	150 000	
60' X 14'	160 000	80 000	
60' X 16'	340 000	170 000	
72' X 22'	400 000	200 000	
40' X 20'	540 000	270 000	
72' X 10'	600 000	300 000	
76' X 10'	600 000	300 000	

Accessories: Compatible accessories that meet the requirements and perform in accordance with the Weights and Measures Act, Regulations and Specifications may be used.

Description: This device is a fully electronic truck scale with the load cells mounted in compression. The platform is held rigid by transverse and longitudinal check-bars. The load cell mounting is Toledo's Post Suspension System.

Accessoires: Peuvent être utilisés les accessoires compatibles qui satisfont aux exigences de la Loi sur les poids et mesures, du règlement et des spécifications y afférents.

Description: Il s'agit d'un pont-bascule routier entièrement électronique équipé de dynamomètres de compression. Le tablier est solidement fixé en place au moyen de tirants transversaux et longitudinaux. Le montage des dynamomètres est celui de suspension (Post Suspension) Toledo.

- 3 -

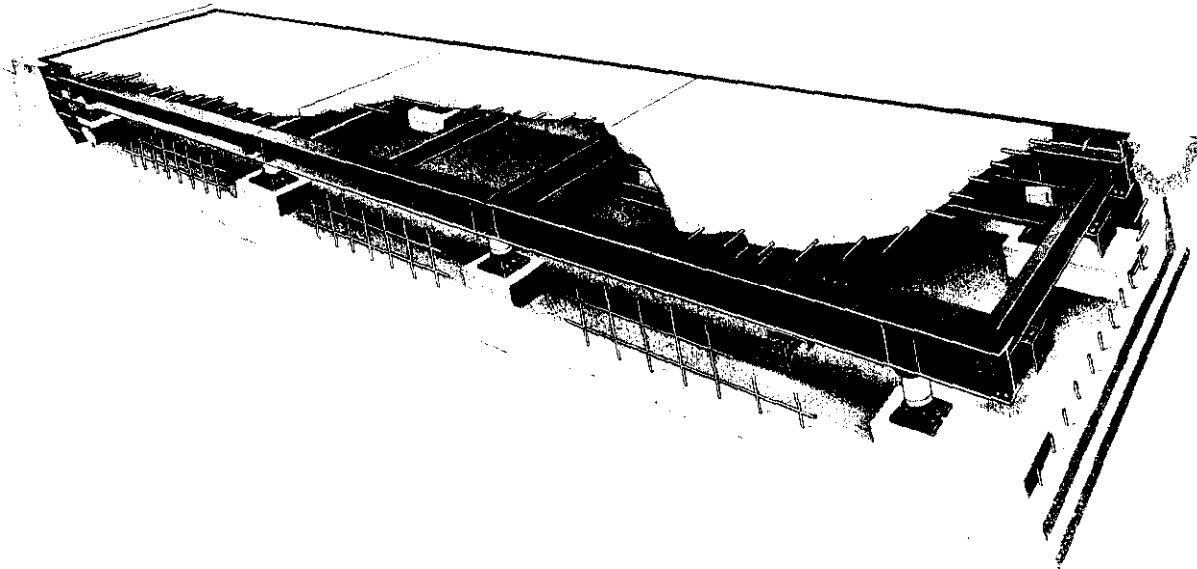


Fig.1

Condition of Approval: Approval is granted under the Weights and Measures Act, S.C. 1970-71-72, chapter 36, and the Weights and Measures Regulations, C.R.C.c., 1605 for use in Canada under the general conditions of the said Regulations, and under any special conditions listed above.

Reference No.: G6922-T170-15

Condition d'approbation: L'approbation est accordée conformément à la Loi sur les poids et mesures S.R.C. 1970-71-72, chapitre 36, et au règlement d'application C.R.C.c., 1605. L'emploi est autorisé au Canada sous réserve des conditions générales dudit règlement, et de toutes les conditions particulières formulées dans le présent avis.

No. de référence: G6922-T170-15


W.R. Virtue

Chief
Legal Metrology Laboratories

Chief
Laboratoires de la Métrologie légale

APR 28 1983
AVR