



Consumer and
Corporate Affairs Canada

Consommation
et Corporations Canada

Legal Metrology

Métrieologie légale

APPROVAL No. - N° D'APPROBATION

S.WA-1184 Rev. 1

OCT 19 1983

NOTICE OF APPROVAL

AVIS D'APPROBATION

This supersedes Notice of Approval
S.WA-1184 dated July 3, 1980.

Le présent avis remplace l'avis d'appro-
bation S.WA-1184 en date du 3 juillet
1980.

Company: Toledo Scale
Division of Reliance Electric
Limited
5220 Creekbank Road
Mississauga, Ontario
L4W 1X1

Société: Toledo Scale
Division of Reliance Electric
Limited
5220 Creekbank Road
Mississauga, Ontario
L4W 1X1

Manufacturer: Toledo Scale
Division of Reliance
Electric Limited

Fabricant: Toledo Scale
Division of Reliance
Electric Limited

Type of Device: Fully electronic Hopper
or Tank scales that when interfaced to an
approved and compatible digital weight
indicator becomes a weighing system.

Appareil: Trémies ou cuves de pesage,
entièrement électroniques, qui
lorsqu'elles sont reliées à un indica-
teur pondéral numérique, approuvé et
compatible, forment un ensemble de
pesage.

<u>MODEL</u> <u>Modèle</u>	<u>CAPACITY</u> <u>Capacité</u>	<u>LOAD CELLS</u> <u>Cellules de pesage</u>
820 H or T/----	Maximum of 250 000 lbs or metric equivalent	cannister type or shear beam load cells in compression or tension.
820 H ou T/----	Maximum de 250 000 lbs ou l'équivalent métrique	Cellules cylindriques ou cellules de pesage travaillant en cisaillement, en compression ou en traction.

NOTE: The model number will be suffixed
with the model number of the digital
display i.e., a hopper scale fitted with
a Toledo model 8132 digital readout would
be identified as model 820 H/8132.

REMARQUE: Le numéro de modèle doit être
suivi du numéro de modèle de l'indica-
teur numérique, c'est-à-dire qu'une
trémie reliée à un indicateur Toledo
8132 sera identifiée par le numéro de
modèle 820 H/8132.

Accessories: Compatible accessories that
et the requirements and perform in
cordance with the Weights and Measures
Act, Regulations and Specifications may
be used.

Accessoires: Peuvent être utilisés les
accessoires compatibles qui satisfont
aux exigences de la Loi, du Règlement et
des prescription ministérielles
régissant les poids et mesures.../2

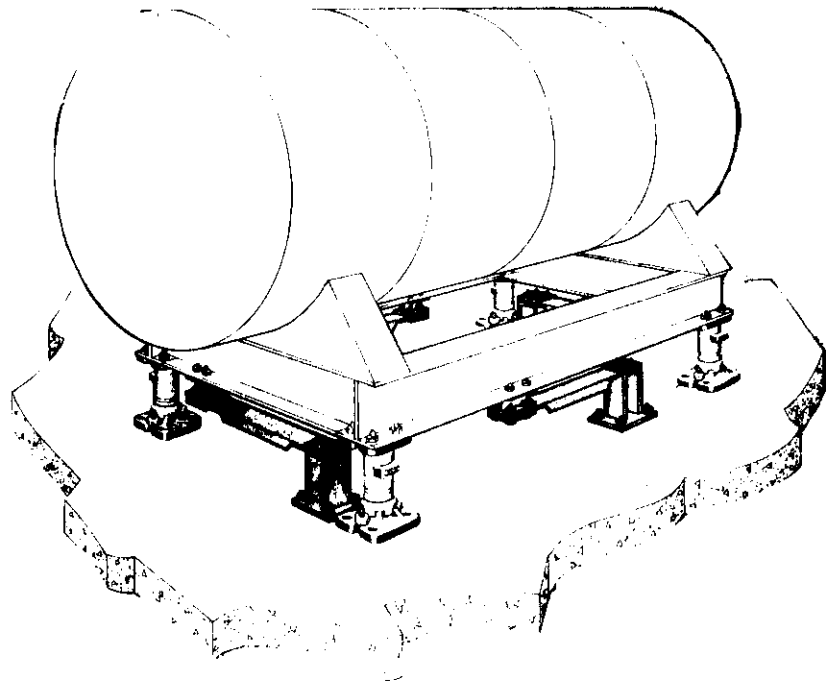


Fig. 1

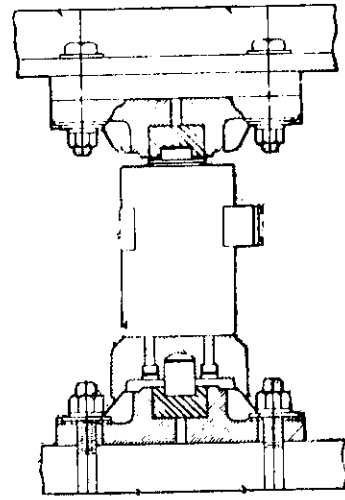


Fig. 1A

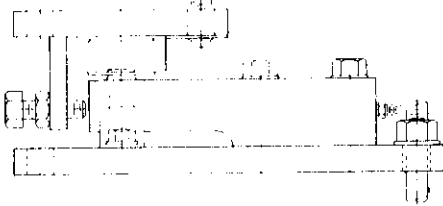


FIG. 2A

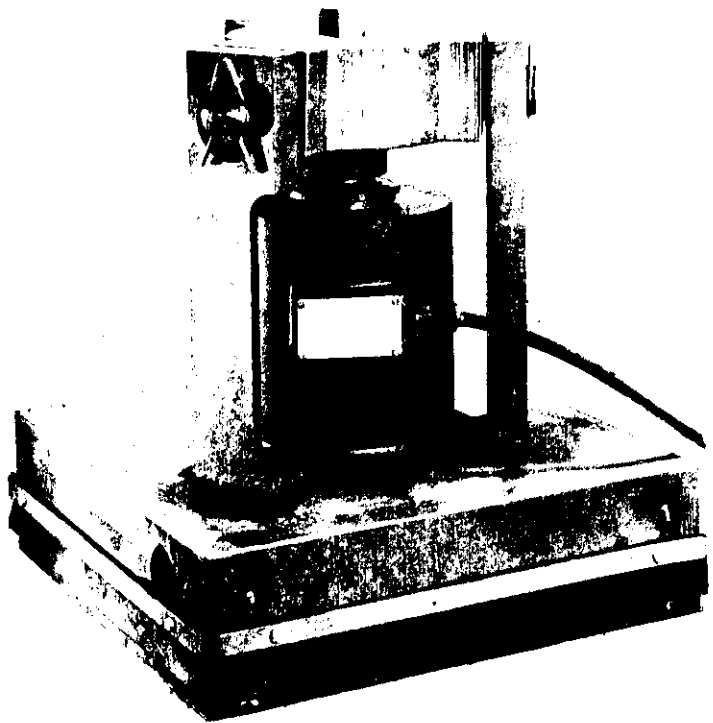


Fig. 2

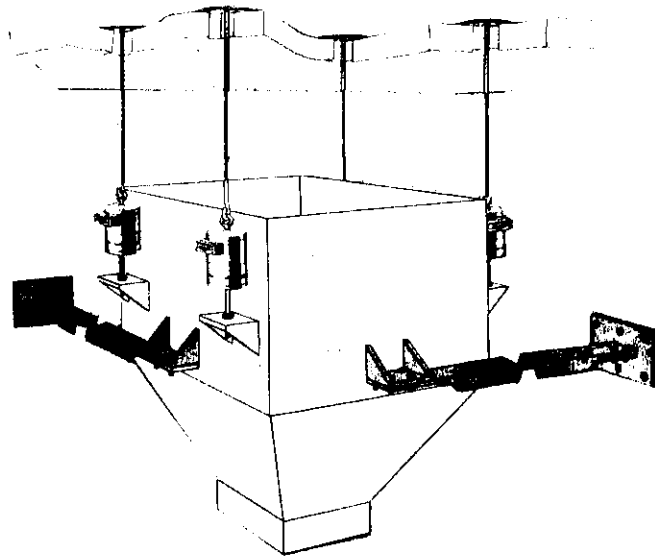


Fig. 3

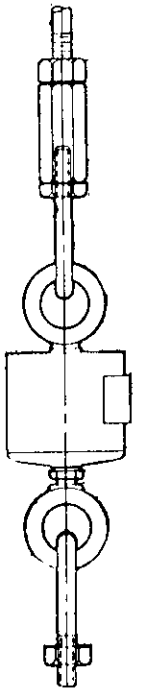


Fig. 3A

- 3 -

Description: These are fully electronic tank or hopper scales. Weight is sensed by load cells mounted in compression or tension.

Figure 1 and 1A illustrate load cells mounted in compression. Figure 2 illustrates a Toledo "CELL LINK 360" which incorporates a self-contained checking system. Figure 2A illustrates a Toledo "950 CHECKMASTER" shear beam load cell that incorporates a self-checking system and will normally not require check links. Figure 3 and 3A illustrates load cells mounted in tension.

Condition of Approval: Approval is granted under the Weights and Measures Act, S.C. 1970-71-72, chapter 36, and the Weights and Measures Regulations C.R.C.c., 1605 for use in Canada under the general conditions of the said regulations, and under any special conditions listed above.

Reference No.: G6922-T170-11

Description: Il s'agit de trémies ou de cuves, entièrement électroniques, dans lesquelles le poids est capté par des cellules de pesage montées en compression ou en traction.

Les figures 1 et 1A illustrent des cellules montées en compression. La figure 2 illustre un montage autostabilisant "CELL LINK 360" de Toledo. La figure 2A illustre une cellule de pesage de cisaillement, "CHECKMASTER 950" de Toledo, à montage autostabilisant qui ne requiert habituellement aucune liaison de stabilisation. Les figures 3 et 3A illustrent des cellules de pesage montées en traction.

Conditions d'approbation: L'approbation est accordée conformément à la Loi sur les poids et mesures S.R.C. 1970-71-72, chapitre 36, et au règlement d'application C.R.C.c. 1605. L'emploi est autorisé au Canada sous réserve des conditions générales dudit règlement, et de toutes les conditions particulières formulées dans le présent avis.

N° de référence: G6922-T170-11



W.R. Virtue

Chief
Legal Metrology Laboratories

Chef
Laboratoires de la Métrologie légale

OCT 19 1983

