



Consumer and  
Corporate Affairs Canada

Legal Metrology

Consommation  
et Corporations Canada

Métrieologie légale

APPROVAL No. - N° D'APPROBATION

S.WA-T436

MAY 22 1986

**NOTICE OF TEMPORARY APPROVAL**

**AVIS D'APPROBATION TEMPORAIRE**

Issued by statutory authority of  
the Minister of Consumer and Corporate  
Affairs under application by:

Accordée en vertu du pouvoir sta-  
tutaire du Ministre de Consommation et  
Corporations à la demande de:

Canadian Scale Company Limited  
305 Horner Avenue  
Toronto, Ontario  
M8W 1Z4

for the following devices:

pour les appareils suivants:

DEVICE TYPE /  
TYPE D'APPAREIL:

MANUFACTURER /  
FABRICANT:

39  
Electronic Low Profile Truck Scale /  
Balance surbaissée électronique pour  
camion.

Canadian Scale Company Limited  
Toronto, Ontario

MODEL DESIGNATIONS /  
DÉSIGNATIONS DES MODÈLES:

RATING-CAPACITY-RANGE(S) /  
CLASSEMENT-CAPACITÉ-ÉTENDUE(S):

EXLP(SL)-8080

80 tonnes/tonnes  
or avoirdupois equivalent / ou  
l'équivalent en avoirdupois.

NOTE: This approval applies only to  
devices, the design, composition,  
construction and performance of which  
are, in every material respect,  
identical to that described in the  
information submitted and are typified  
by the sample(s) submitted by the  
applicant for evaluation for approval  
in accordance with sections 14 and 15  
of the Weights and Measures Regula-  
tions. The following is a summary of  
salient features only.

REMARQUE: La présente approbation ne  
vise que les appareils dont la concep-  
tion, la composition, la construction  
et le rendement sont identiques, en  
tout point, à ceux qui sont décrits  
dans la documentation reçue et pour  
lesquels des échantillons représenta-  
tifs ont été fournis par le requérant  
aux fins d'évaluation, conformément aux  
articles 14 et 15 du Règlement sur les  
poids et mesures. Ce qui suit est une  
brève description de leurs principales  
caractéristiques.

## SUMMARY DESCRIPTION:

These devices are electronic low profile drive through motor truck scales with either steel or concrete decks.

The weighbridge is designed with the steel crossmembers fastened underneath the main I beams and suspended from single link double ended shear type load cells.

The mountings for the load cells are notched into the bottom of the I beams.

The horizontal movement of the platform is restricted by adjustable bumper bolts.

MODEL NUMBER N° de modèle	CAPACITY Capacité tonnes Metric/métriques	PLATFORM LENGTH Dimensions du tablier ft-pi	SECTIONS N° OF/de Sections	LOAD CELL CAP. Cap. des cellules de pesage lbs./lb.	
				STEELDECK Tablier en acier	CONCRETE DECK Tablier en béton
EXLP(SL)-8080	80	80	4	60 000	75 000

Letter "x" indicates a modification of the steel beams allowing the load cells to be inserted into the main beams.

The standard platform width is 10 feet. For scales with 12 or 14 feet platforms, a suffix -12 or -14 is added to the model number.

## DESCRIPTION SOMMAIRE:

Il s'agit de ponts-bascules routiers surbaissés électroniques à pesage en continu ayant des tabliers en acier ou en béton.

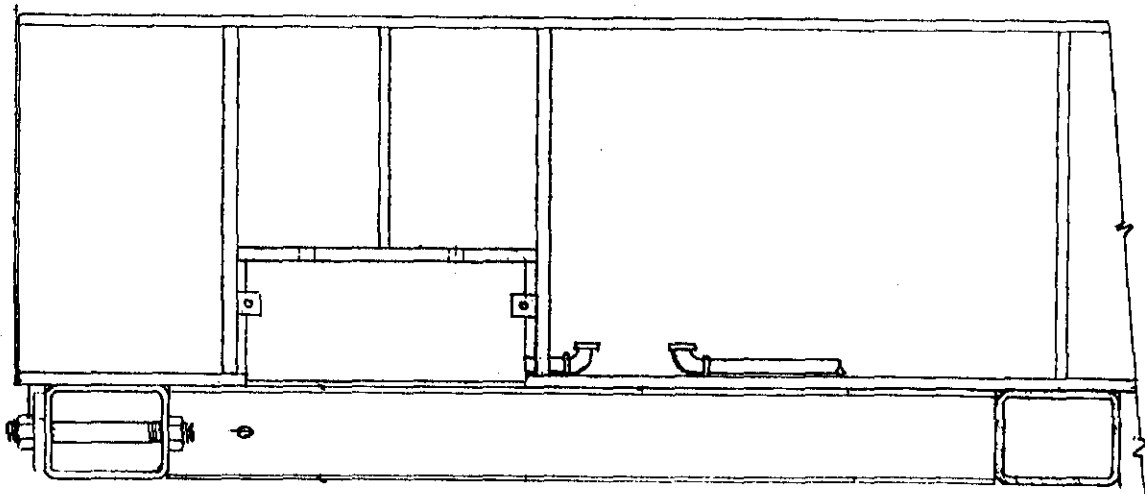
Le châssis récepteur est conçu de manière que les traverses en acier soient fixées au dessous des poutres maîtresses en I et suspendues à des cellules de pesage de cisaillement à simple liaison et à double extrémité.

Les supports destinés aux cellules de pesage sont entaillés dans la partie inférieure des poutres en I.

Des boulons de butée réglables restreignent le mouvement horizontal du tablier.

La lettre "x" indique que les traverses en acier ont été modifiées de manière que les cellules de pesage puissent être encastrées dans les poutres maîtresses.

La largeur standard du tablier est de 10 pieds. Pour les ponts-bascules présentant un tablier de 12 ou 14 pi, le numéro de modèle est suivi du nombre -12 ou -14, selon le cas.



## APPROVAL:

The design, composition, construction and performance of the device type(s) identified herein being under evaluation for approval in accordance with regulations and specifications relating thereto, established under the Weights and Measures Act, temporary approval for the period necessary to complete such evaluation is hereby granted pursuant to subsection 3(2) of the said Act. All devices installed for use in trade under authority of this temporary approval shall be modified as may be necessary to conform to all applicable regulations and specifications or shall be removed from service upon approval being granted or denied pursuant to subsection 3(1) of the said Act. These temporary approval terms shall be made known by the seller in writing to the purchaser prior to any sale of devices of the identified type(s).

The marking, installation, use and manner of use in trade of devices are subject to inspection in accordance with regulations and specifications relating thereto, established under the Weights and Measures Act, and certification of conformity is required in addition to this approval. Inquiries regarding inspection and certification of conformity should be addressed to the local inspection office of Consumer and Corporate Affairs Canada. Requirements relating to marking are set forth in sections 18 to 26 of the Weights and Measures Regulations. Requirements relating to installation, use and manner of use are set forth in Part V and in specifications established pursuant to section 27 of the said Regulations.

## APPROBATION:

La conception, la composition, la construction et le rendement des types d'appareils identifiés ci-dessus faisant présentement l'objet d'une évaluation aux fins d'approbation conformément au Règlement et aux prescriptions établis en vertu de la Loi sur les poids et mesures, une approbation temporaire est accordée par les présentes, pour la durée de ladite évaluation, en application du paragraphe 3(2) de ladite loi. Tous les appareils installés en vertu de la présente approbation temporaire devront être modifiés comme il se doit afin de satisfaire à toutes les exigences pertinentes du Règlement et des prescriptions relatives ou devront être retirés du service si une approbation est accordée ou refusée en application du paragraphe 3(1) de ladite loi. Avant de vendre tout appareil des types identifiés, le vendeur doit informer l'acheteur, par écrit, des conditions de la présente approbation temporaire.

Le marquage, l'installation, l'utilisation et le mode d'emploi des appareils sont soumis à l'inspection conformément aux Règlements et aux prescriptions établis en vertu de la Loi sur les poids et mesures, et doivent être certifiés conformes en sus d'être approuvés par les présentes. Toute demande de renseignements sur l'inspection et la certification de conformité doit être adressée au bureau d'inspection local de Consommation et Corporations Canada. Les exigences de marquage sont définies dans les articles allant de 18 à 26 du Règlement sur les poids et mesures. Les exigences relatives à l'installation, à l'utilisation et au mode d'emploi sont définies dans la partie V et dans les prescriptions établies en vertu de l'article 27 dudit règlement.

Compliance with the following additional requirements is a condition of this temporary approval.

The Head of the Mass Laboratory, Legal Metrology Branch, Department of Consumer and Corporate Affairs, at Ottawa shall be notified in writing prior to installation of each device sold, leased or otherwise disposed of for use in trade and the total number of devices installed shall not exceed 10.

Unless its extension is authorized in writing, by the undersigned, this temporary approval shall expire two years from date of issue.

La présente approbation temporaire est accordée sous réserve de conformité aux exigences supplémentaires suivantes.

L'agent principal du Laboratoire des masses de la Direction de la Métrologie légale, Ministère de la Consommation et des Corporations, à Ottawa, doit être notifié, par écrit, à l'avance de l'installation de chaque appareil vendu, loué ou cédé de quelques autres façons pour utilisation dans le commerce, et le nombre total des installations ne doit pas dépasser 10.

A moins que la prolongation soit autorisée, par écrit, par le soussigné, la présente approbation expire après deux ans de la date d'émission.



W.R. Virtue

Chief  
Legal Metrology Laboratories

Chef  
Laboratoires de Métrologie légale

File Number/Numéro de dossier:  
O6922-C257-15

PROJECT/Projet: AP-ML-85-0201

MAY 22 1986