

D.4



Consumer and
Corporate Affairs Canada

Consommation
et Corporations Canada

Legal Metrology

Méetrologie légale

APPROVAL No. - N° D'APPROBATION

S.WA-T385

JUN - 4 1985

NOTICE OF TEMPORARY APPROVAL

AVIS D'APPROBATION TEMPORAIRE

Issued by statutory authority of
the Minister of Consumer and Corporate
Affairs under application by:

Accordée en vertu du pouvoir sta-
tutaire du Ministre de Consommation et
Corporations à la demande de:

Drafto Corporation
Cochranton, Pennsylvania
USA 16314

for the following devices:

pour les appareils suivants:

DEVICE TYPE /
TYPE D'APPAREIL:

MANUFACTURER /
FABRICANT:

Fully Electronic Wireless Crane Scale /
Bascule pour grue, entièrement électro-
nique et sans fil.

Drafto Corporation
Cochranton, Penn. USA

MODEL DESIGNATIONS /
DÉSIGNATIONS DES MODÈLES:

RATING-CAPACITY-RANGE(S) /
CLASSEMENT-CAPACITÉ-ÉTENDUE(S):

RF 9000-(Model Name)
-(désignation du modèle)

5 tons/tonnes to/à 300 tons/tonnes
or metric equivalent / où l'équivalent
métrique.

NOTE: This approval applies only to
devices, the design, composition, cons-
truction and performance of which are,
in every material respect, identical to
that described in the information sub-
mitted and are typified by the
sample(s) submitted by the applicant
for evaluation for approval in accor-
dance with sections 14 and 15 of the
Weights and Measures Regulations. The
following is a summary of salient
features only.

REMARQUE: La présente approbation ne
vise que les appareils dont la concep-
tion, la composition, la construction
et le rendement sont identiques, en
tout point, à ceux qui sont décrits
dans la documentation reçue et pour
lesquels des échantillons représenta-
tifs ont été fournis par le requérant
aux fins d'évaluation, conformément aux
articles 14 et 15 du Règlement sur les
poids et mesures. Ce qui suit est une
brève description de leurs principales
caractéristiques.

SUMMARY DESCRIPTION:

This system is composed of two major components, the weight sensing element and the weight indicating element.

The weight sensing element consists of one or more compression type load cells mounted in a crane block using a Drafto folded leaf flexure system. The weight signal from the load cell is fed to a battery powered A to D converter and transceiver mounted on the crane block.

The weight signal is then transmitted to a Drafto model RF9000 (Ametron Quantomatic (R)9000 S.WA-3110) digital weight indicator that is fitted with a UHF transceiver.

This system transmits in the 450 to 470 MHz range with a power output of 2 watts which gives it an effective range of 400 feet.

The indicator can be housed in a steel or stainless steel NEMA 4 enclosure.

The weight sensing element can be configured in a variety of configurations that are identified as follows:

<u>Model</u>	<u>Description</u>
Weigh Link -	a crane block fitted with a single load cell, capacities from 5 to 150 tons

DESCRIPTION SOMMAIRE:

L'appareil est composé de deux éléments principaux, l'élément capteur de poids et l'élément indicateur de poids.

L'élément capteur de poids consiste en une ou plusieurs cellules de pesage de compression montées dans la moufle d'une grue grâce à un système à lame de flexion Drafto. Le signal pondéral produit par la cellule de pesage est envoyé à un ensemble fonctionnant par pile, constitué d'un convertisseur analogique-numérique et d'un émetteur-récepteur et fixé à la moufle de la grue.

Ce signal est ensuite transmis à un indicateur pondéral numérique Drafto, de modèle RF9000 (Ametron Quantomatic (R)9000 S.WA-3110), muni d'un émetteur-récepteur d'hyperfréquence.

L'appareil possède une capacité de transmission qui s'étend de 450 à 470 MHz et une puissance de 2 watts, ce qui lui confère une portée efficace de 400 pieds.

L'indicateur est offert sous boîtier en acier ou sous boîtier en acier inoxydable NEMA 4.

L'élément capteur de poids peut présenter diverses configurations qui sont identifiées comme suit:

<u>Modèle</u>	<u>Description</u>
Liaison de pesage -	moufle de grue pourvue d'une seule cellule de pesage et dont la capacité se situe entre 5 et 150 tonnes.

SUMMARY DESCRIPTION: Continued

<u>Model</u>	<u>Description</u>
Weigh Block	- a crane block fitted with pulleys, capacity from 5 to 150 tons with one or two compression load cells.
Rota Weighblock	- Similar to the Weighblock, but with a hook that rotates and is controlled by the crane operator. Capacities from 5 to 150 tons.
Weigh Beam	- a large capacity weight sensing crane lifting apparatus for capacities up to 300 tons that utilize 4 or more compression load cells.

Note: Where more than one load cell is used a junction box is utilized prior to feeding the signal to the A to D converter.

All load cells are Revere (CSP) compression type and in all cases the capacity or combined capacity shall exceed the rated capacity of the device.

DESCRIPTION SOMMAIRE: Suite

<u>Modèle</u>	<u>Description</u>
Moufle de pesage	- moufle de grue à plusieurs poulies, d'une capacité variant entre 5 et 150 tonnes et pourvue d'une ou de deux cellules de pesage.
Moufle de pesage Rota	- modèle semblable au précédent, sauf que le crochet pivotant est commandé par l'opérateur de la grue. Sa capacité peut aller de 5 à 150 tonnes.
Fléau de pesage	- instrument de levage de grande capacité, à capteur de poids, conçu pour des charges allant jusqu'à 300 tonnes et pourvu de 4 cellules de pesage de compression ou plus.

Remarque: Lorsque l'appareil comprend plus d'une cellule de pesage, le signal passe par une boîte de jonction avant d'être envoyé au convertisseur analogique-numérique.

Toutes les cellules de pesage employées sont des cellules de compression Revere (CSP), et leur capacité individuelle ou combinée doit être supérieure à la capacité nominale de l'appareil.

APPROVAL:

The design, composition, construction and performance of the device type(s) identified herein being under evaluation for approval in accordance with regulations and specifications relating thereto, established under the Weights and Measures Act, temporary approval for the period necessary to complete such evaluation is hereby granted pursuant to subsection 3(2) of the said Act. All devices installed for use in trade under authority of this temporary approval shall be modified as may be necessary to conform to all applicable regulations and specifications or shall be removed from service upon approval being granted or denied pursuant to subsection 3(1) of the said Act. These temporary approval terms shall be made known by the seller in writing to the purchaser prior to any sale of devices of the identified type(s).

The marking, installation, use and manner of use in trade of devices are subject to inspection in accordance with regulations and specifications relating thereto, established under the Weights and Measures Act, and certification of conformity is required in addition to this approval. Inquiries regarding inspection and certification of conformity should be addressed to the local inspection office of Consumer and Corporate Affairs Canada. Requirements relating to marking are set forth in sections 18 to 26 of the Weights and Measures Regulations. Requirements relating to installation, use and manner of use are set forth in Part V and in specifications established pursuant to section 27 of the said Regulations.

APPROBATION:

La conception, la composition, la construction et le rendement des types d'appareils identifiés ci-dessus faisant présentement l'objet d'une évaluation aux fins d'approbation conformément aux Règlements et aux prescriptions établis en vertu de la Loi sur les poids et mesures, une approbation temporaire est accordée par les présentes, pour la durée de ladite évaluation, en application du paragraphe 3(2) de ladite loi. Tous les appareils installés en vertu de la présente approbation temporaire devront être modifiés comme il se doit afin de satisfaire à toutes les exigences pertinentes du Règlement et des prescriptions relatives ou devront être retirés de service si une approbation est accordée ou refusée en application du paragraphe 3(1) de ladite loi. Avant de vendre tout appareil des types identifiés, le vendeur doit informer l'acheteur, par écrit, des conditions de la présente approbation temporaire.

Le marquage, l'installation, l'utilisation et le mode d'emploi des appareils sont soumis à l'inspection conformément aux Règlements et aux prescriptions établis en vertu de la Loi sur les poids et mesures, et doivent être certifiés conformes en sus d'être approuvés par les présentes. Toute demande de renseignements sur l'inspection et la certification de conformité doit être adressée au bureau d'inspection local de Consommation et Corporations Canada. Les exigences de marquage sont définies dans les articles allant de 18 à 26 du Règlement sur les poids et mesures. Les exigences relatives à l'installation, à l'utilisation et au mode d'emploi sont définies dans la partie V et dans les prescriptions établies en vertu de l'article 27 dudit règlement.

Compliance with the following additional requirements is a condition of this temporary approval.

The Head of the Mass Laboratory, Legal Metrology Branch, Department of Consumer and Corporate Affairs, at Ottawa shall be notified in writing prior to installation of each device sold, leased or otherwise disposed of for use in trade and the total number of devices installed shall not exceed 10.

Unless its extension is authorized in writing, by the undersigned, this temporary approval shall expire two years from date of issue.

La présente approbation temporaire est accordée sous réserve de conformité aux exigences supplémentaires suivantes.

L'agent principal du Laboratoire des masses de la Direction de la Métrologie légale, Ministère de la Consommation et des Corporations, à Ottawa, doit être notifié, par écrit, à l'avance de l'installation de chaque appareil vendu, loué ou cédé de quelques autres façons pour utilisation dans le commerce, et le nombre total des installations ne doit pas dépasser 10.

A moins que l'extension soit autorisée, par écrit, par le soussigné, la présente approbation expire après deux ans de la date d'émission.


W.R. Virtue

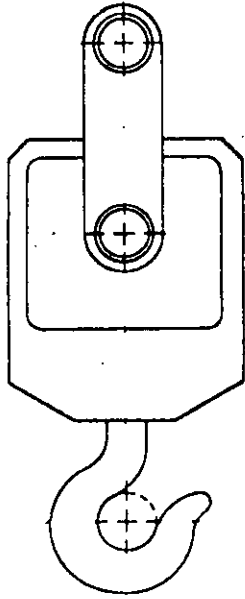
Chief
Legal Metrology Laboratories

Chef
Laboratoires de Métrologie légale

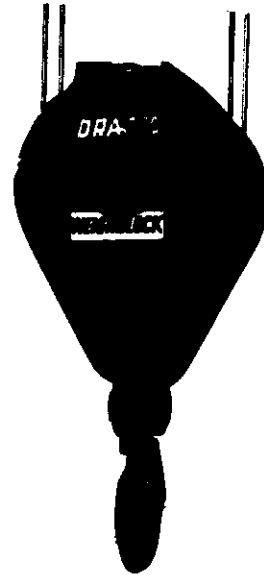
File Number/Numéro de dossier:

O6922-D868

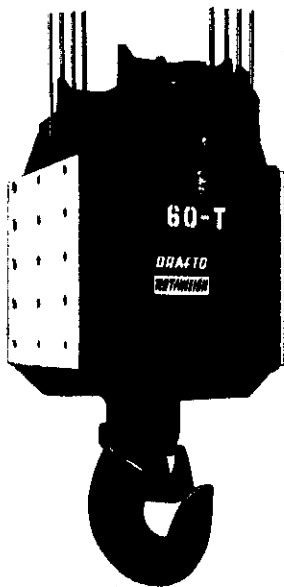
JUN
JUIN - 4 1985



WEIGHLINK/Liaison de pesage



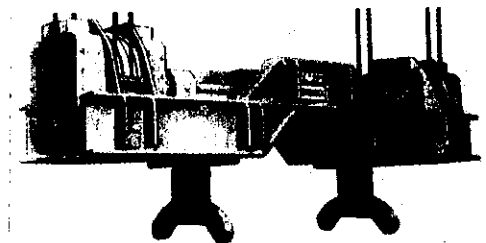
WEIGHBLOCK/Moufle de pesage



ROTA WEIGHBLOCK/Moufle de



Weighbeam/fléau



**Weighbeam-Slab handling/fléau
- manutention de dalles**

WEIGHBEAM/Fléau de pesage pesage Rota