



JUN 13 1989

**NOTICE OF CONDITIONAL APPROVAL**

**AVIS D'APPROBATION CONDITIONNELLE**

Issued by statutory authority of the Minister of Consumer and Corporate Affairs Canada for (category of device):

Émis en vertu du pouvoir statutaire du Ministre de Consommation et Corporations Canada, pour (catégorie d'appareil):

Multi-Unit Vehicle Scale

Pont-basculé multi-éléments pour véhicule

**APPLICANT / REQUÉRANT:**

**MANUFACTURER / FABRICANT:**

Howe Richardson - Streeter Amet  
217 Brunswick Blvd.  
Pointe Claire, Quebec  
H9R 4R7

Howe-Richardson - Streeter Amet  
Pointe Claire, Quebec

**MODEL(S) / MODÈLE(S):**

**RATING / CLASSEMENT:**

3-45,10,10-12  
3-45,15,12-14  
3-34,12,34-10  
4-12,15,22,22-12  
4-12,17,20,23-12  
4-20,25,12,25-14  
4-20,12-25,25-14

60 Tonnes/Tonnes

Or avoirdupois equivalent / Ou l'équivalent en avoirdupois

**NOTE:** This approval applies only to devices, the design, composition, construction and performance of which are, in every material respect, identical to that described in the material submitted, and that are typified by samples submitted by the applicant for evaluation for approval in accordance with sections 14 and 15 of the Weights and Measures Regulations. The following is a summary of principal features only.

**REMARQUE:** Cette approbation ne vise que les appareils dont la conception, la composition, la construction et le rendement sont identiques, en tout point, à ceux qui sont décrits dans la documentation reçue et pour lesquels des échantillons représentatifs ont été fournis par le requérant aux fins d'évaluation, conformément aux articles 14 et 15 du Règlement sur les poids et mesures. Ce qui suit est une brève description de leurs principales caractéristiques.

**SUMMARY DESCRIPTION:**

This device is an electronic vehicle scale. It consists of three or four individual weighing systems installed in a common pit, utilizing 75000 lb compression or center loading load cells. The capacity of each weighing system is 50 tonnes. The weighbridge is topped with concrete slabs.

Each weighing element has its own individual readout. However, the summation of each readout; to give the total gross weight; is the only approved method of weighing for this scale.

The horizontal movement of the weighbridges is restricted by checkrods when compression load cells are used and bumper bolts with center loaded load cells.

Model Number Coding -  
Example: 4-20,12,25,25-14

4 is the number of units.

20,12,25,25 are the nominal length of each unit.

14 is the nominal width of each unit.

**APPROVAL:**

The design, composition, construction and performance of the device type(s) identified herein have been evaluated in accordance with regulations and specifications established under the Weights and Measures Act. Approval is hereby granted accordingly pursuant to subsection 3(2) of the said Act.

**DESCRIPTION SOMMAIRE:**

Il s'agit d'un pont-basculé électronique pour véhicule composé de trois ou quatre ensembles de pesage indépendants, installés dans une même fosse et comprenant des cellules de pesage de compression ou à chargement au centre de 75000 lb. Chaque ensemble de pesage a une capacité de 50 tonnes. Le tablier de pesage est recouvert de plaques de béton.

Chaque élément de pesage est relié à son propre indicateur. Toutefois, la seule méthode de pesage approuvée dans le cas des ponts-basculés visés est celle selon laquelle les résultats affichés à chaque indicateur sont totalisés pour donner le poids brut total.

Le déplacement horizontal du tablier est restreint par des tirants de stabilisation sur les modèles à cellules de pesage de compression et par des boulons de butée sur les modèles à cellules de pesage à chargement au centre.

Code du numéro de modèles -  
Exemple: 4-20,12,25,25-14

4 indique le nombre d'élément de pesage.

20,12,25,25 correspondent à la longueur nominale de chacun des éléments.

14 indique la largeur nominale.

**APPROBATION:**

La conception, la composition, la construction et le rendement du (des) type(s) de appareils identifié(s) ci-dessus, ayant fait l'objet d'une évaluation conformément au Règlement et aux prescriptions établis sous la Loi sur les poids et mesures, la présente approbation est accordée en application du paragraphe 3(2) de ladite Loi.

The marking, installation, use and manner of use in trade of devices are subject to inspection in accordance with regulations and specifications established under the Weights and Measures Act. Requirements relating to marking are set forth in sections 18 to 26 of the Weights and Measures Regulations. Installation and use requirements are set forth in Part V and in specifications established pursuant to section 27 of the said Regulations. A verification of conformity is required in addition to this approval. Inquiries regarding inspection and verification should be addressed to the local inspection office of Consumer and Corporate Affairs Canada.

**TERM AND CONDITIONS:**

All devices installed under authority of this approval shall be modified as may be necessary to meet applicable regulations and specifications.

Prior to selling any device of the type(s) identified herein, the seller shall make known to the buyer in writing the following information:

- (1) that final approval is contingent on the results of inspections carried out on devices in service being satisfactory, and
- (2) that any non-compliance with regulations and specifications that govern approval will be corrected by the applicant.

The manager of the Mass Metrology Laboratory of the Department of Consumer and Corporate Affairs at Ottawa shall be notified in writing prior to installation of each device sold, leased or otherwise disposed of for use in trade and the total number of devices installed shall not exceed ten.

Le marquage, l'installation et l'utilisation des appareils sont soumis à l'inspection conformément au Règlement et aux prescriptions établis sous la Loi sur les poids et mesures. Les exigences de marquage sont définies dans les articles 18 à 26 du Règlement sur les poids et mesures. Les exigences d'installation et d'utilisation sont définies dans la partie V et dans les prescriptions établies en vertu de l'article 27 dudit règlement. Une vérification de conformité est requise. Toute question sur l'inspection et la vérification de conformité doit être adressée au bureau local de Consommation et Corporations Canada.

**TERMES ET CONDITIONS:**

Tout appareil installé en vertu de cette approbation devrait être modifié comme il se doit afin de satisfaire à toutes les exigences pertinentes.

Avant de vendre tout appareil du (des) type(s) identifié ci-dessus, le vendeur doit fournir à l'acheteur par écrit les renseignements suivants:

- (1) que l'approbation finale ne sera accordée que sous réserve de résultats satisfaisants obtenus lors d'inspections en service, et
- (2) que toute dérogation au Règlement et aux prescriptions régissant l'approbation devra être corrigée par le requérant.

Le gérant du Laboratoire des masses, Consommation et Corporations Canada, à Ottawa, doit être notifié, par écrit, à l'avance de l'installation de chaque appareil vendu, loué ou cédé de quelques autres façons pour utilisation dans le commerce, et le nombre total des installations ne doit pas dépasser dix.

Unless its extension is authorized in writing by the undersigned, this approval shall expire February 8, 1991.

A moins que la prolongation soit autorisée par écrit, par le soussigné la présente approbation expire le 8 février 1991.

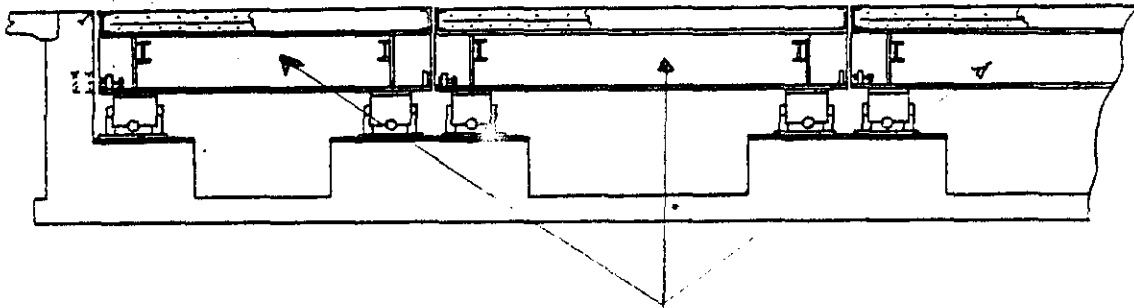
JUN 13 1989

W.R. Virtue

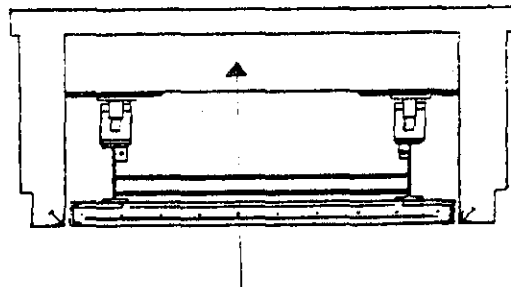
W.R. Virtue

Chief,  
Legal Metrology Laboratories

Chef,  
Laboratoires de la Métrologie légale



MODEL/MODÈLE 4-12,15,22-22-12 WF 18 @ 55  
OTHER MODELS/Autres modèles WF 20 @ 55



ALL MODELS/TOUS LES MODÈLES WF 8 @ 18