



Consumer and  
Corporate Affairs Canada

Consommation  
et Corporations Canada

Legal Metrology

Métrieologie légale

APPROVAL No. - N° D'APPROBATION

S.WA-T376

JUN 24 1986

**NOTICE OF TEMPORARY APPROVAL**

**AVIS D'APPROBATION TEMPORAIRE**

Issued by statutory authority of  
the Minister of Consumer and Corporate  
Affairs under application by:

Accordée en vertu du pouvoir sta-  
tutaire du Ministre de Consommation et  
Corporations à la demande de:

Pacific Industrial Scale Co. Limited  
9111 River Drive  
Richmond, B.C.  
V6X 1Z1

for the following devices:

pour les appareils suivants:

DEVICE TYPE /  
TYPE D'APPAREIL:

MANUFACTURER /  
FABRICANT:

Electronic Pitless Low Profile Railroad  
Track Scale / Pont-bascule ferroviaire  
surbaissé électronique à installation  
sans fosse.

Pacific Industrial Scale  
Company Limited

MODEL DESIGNATIONS /  
DÉSIGNATIONS DES MODÈLES:

RATING-CAPACITY-RANGE(S) /  
CLASSEMENT-CAPACITÉ-ÉTENDUE(S):

PPLR-12-100  
PPLR-18-100  
PPLR-20-100  
PPLR-18-12-100  
PPLR-20-12-100  
PPLR-20-18-100

100 tonnes/tonnes per module/par  
module  
200 tonnes/tonnes (combined/combiné)

NOTE: This approval applies only to  
devices, the design, composition, cons-  
truction and performance of which are,  
in every material respect, identical to  
that described in the information sub-  
mitted and are typified by the  
sample(s) submitted by the applicant  
for evaluation for approval in accor-  
dance with sections 14 and 15 of the  
Weights and Measures Regulations. The  
following is a summary of salient  
features only.

REMARQUE: La présente approbation ne  
vise que les appareils dont la concep-  
tion, la composition, la construction  
et le rendement sont identiques, en  
tout point, à ceux qui sont décrits  
dans la documentation reçue et pour  
lesquels des échantillons représenta-  
tifs ont été fournis par le requérant  
aux fins d'évaluation, conformément aux  
articles 14 et 15 du Règlement sur les  
poids et mesures. Ce qui suit est une  
brève description de leurs principales  
caractéristiques.

## SUMMARY DESCRIPTION:

This device consists of two, two section, fully electronic pitless railroad track scales, with each weighing element supported by four 100 000 lb shear beam load cells. The horizontal movement of the weighing element is restricted in both directions by bumper bolts.

This device is used in single draft static weighing of railroad cars.

Weight indication is by means of an approved and compatible electronic indicator.

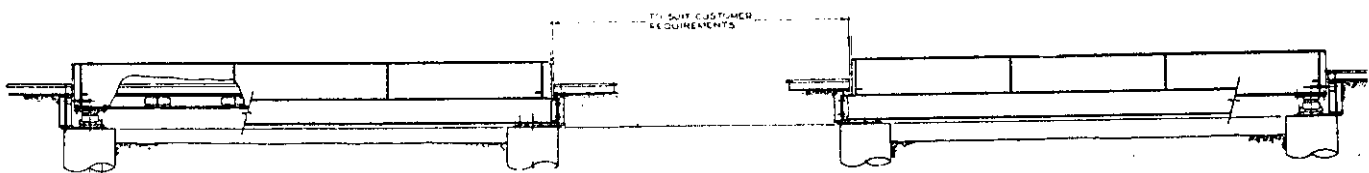
## DESCRIPTION SOMMAIRE:

Cet appareil comprend deux pont-bascules ferroviaires entièrement électronique, à deux sections, installés sans fosse et chacun des éléments de pesage reposent sur quatre cellules de pesage de cisaillement de 100 000 lb. Des boulons de butée restreignent le déplacement horizontal de l'élément de pesage dans les deux sens.

Cet appareil est utilisé pour simple pesée statique des wagons.

L'affichage du poids est assuré par un indicateur électronique, approuvé et compatible.

<u>MODEL NUMBER</u> <u>N° de modèle</u>	<u>PLATFORMS (two)</u> <u>Tabliers (deux)</u>	<u>MODULE CAPACITY</u> <u>Capacité du module</u>	<u>GROSS CAPACITY</u> <u>Capacité brut</u>
PPLR-12-100	12'-6" & 12'-6"	100 tonnes	200 tonnes
PPLR-18-100	18'-6" & 18'-6"	100 tonnes	200 tonnes
PPLR-20-100	20'-0" & 20'-0"	100 tonnes	200 tonnes
PPLR-18-12-100	18'-6" & 12'-6"	100 tonnes	200 tonnes
PPLR-20-12-100	20'-0" & 12'-6"	100 tonnes	200 tonnes
PPLR-20-18-100	20'-0" & 18'-6"	100 tonnes	200 tonnes



DOUBLE MODULE

## APPROVAL:

The design, composition, construction and performance of the device type(s) identified herein being under evaluation for approval in accordance with regulations and specifications relating thereto, established under the Weights and Measures Act, temporary approval for the period necessary to complete such evaluation is hereby granted pursuant to subsection 3(2) of the said Act. All devices installed for use in trade under authority of this temporary approval shall be modified as may be necessary to conform to all applicable regulations and specifications or shall be removed from service upon approval being granted or denied pursuant to subsection 3(1) of the said Act. These temporary approval terms shall be made known by the seller in writing to the purchaser prior to any sale of devices of the identified type(s).

The marking, installation, use and manner of use in trade of devices are subject to inspection in accordance with regulations and specifications relating thereto, established under the Weights and Measures Act, and certification of conformity is required in addition to this approval. Inquiries regarding inspection and certification of conformity should be addressed to the local inspection office of Consumer and Corporate Affairs Canada. Requirements relating to marking are set forth in sections 18 to 26 of the Weights and Measures Regulations. Requirements relating to installation, use and manner of use are set forth in Part V and in specifications established pursuant to section 27 of the said Regulations.

## APPROBATION:

La conception, la composition, la construction et le rendement des types d'appareils identifiés ci-dessus faisant présentement l'objet d'une évaluation aux fins d'approbation conformément aux Règlements et aux prescriptions établis en vertu de la Loi sur les poids et mesures, une approbation temporaire est accordée par les présentes, pour la durée de ladite évaluation, en application du paragraphe 3(2) de ladite loi. Tous les appareils installés en vertu de la présente approbation temporaire devront être modifiés comme il se doit afin de satisfaire à toutes les exigences pertinentes du Règlement et des prescriptions relatives ou devront être retirés de service si une approbation est accordée ou refusée en application du paragraphe 3(1) de ladite loi. Avant de vendre tout appareil des types identifiés, le vendeur doit informer l'acheteur, par écrit, des conditions de la présente approbation temporaire.

Le marquage, l'installation, l'utilisation et le mode d'emploi des appareils sont soumis à l'inspection conformément aux Règlements et aux prescriptions établis en vertu de la Loi sur les poids et mesures, et doivent être certifiés conformes en sus d'être approuvés par les présentes. Toute demande de renseignements sur l'inspection et la certification de conformité doit être adressée au bureau d'inspection local de Consommation et Corporations Canada. Les exigences de marquage sont définies dans les articles allant de 18 à 26 du Règlement sur les poids et mesures. Les exigences relatives à l'installation, à l'utilisation et au mode d'emploi sont définies dans la partie V et dans les prescriptions établies en vertu de l'article 27 dudit règlement.

Compliance with the following additional requirements is a condition of this temporary approval.

The Head of the Mass Laboratory, Legal Metrology Branch, Department of Consumer and Corporate Affairs, at Ottawa shall be notified in writing prior to installation of each device sold, leased or otherwise disposed of for use in trade and the total number of devices installed shall not exceed 10.

Unless its extension is authorized in writing, by the undersigned, this temporary approval shall expire two years from date of issue.

La présente approbation temporaire est accordée sous réserve de conformité aux exigences supplémentaires suivantes.

L'agent principal du Laboratoire des masses de la Direction de la Métrologie légale, Ministère de la Consommation et des Corporations, à Ottawa, doit être notifié, par écrit, à l'avance de l'installation de chaque appareil vendu, loué ou cédé de quelques autres façons pour utilisation dans le commerce, et le nombre total des installations ne doit pas dépasser 10.

A moins que l'extension soit autorisée, par écrit, par le soussigné, la présente approbation expire après deux ans de la date d'émission.



W.R. Virtue

Chief  
Legal Metrology Laboratories

Chef  
Laboratoires de Métrologie légale

File Number/Numéro de dossier:

O6922-P439

PROJECT/Projet: AP-ML-84-0228

JUN 24 1986