



Consumer and
Corporate Affairs Canada

Consommation
et Corporations Canada

Legal Metrology

Métrieologie légale

T.5

APPROVAL No. - NO. D'APPROBATION
SWA-T361

MAY 10 1985

NOTICE OF TEMPORARY APPROVAL

AVIS D'APPROBATION TEMPORAIRE

Issued by statutory authority of
the Minister of Consumer and Corporate
Affairs under application by:

Accordée en vertu du pouvoir stat-
utaire du Ministre de Consommation et
Corporations à la demande de:

Toledo Scale
Division of Reliance Electric Limited
5220 Creekbank Road
Mississauga, Ontario (L4W 1X1)

for the following devices:

pour les appareils suivants:

DEVICE TYPE /
TYPE D'APPAREIL:

MANUFACTURER /
FABRICANT:

Fully Electronic Hopper or Tank Scales/
Trémies ou cuves de pesage, entièrement
électronique.

Toledo Scale, Division of
Reliance Electric Limited

MODEL DESIGNATIONS /
DESIGNATIONS DES MODELES:

RATING-CAPACITY-RANGE(S) /
CLASSEMENT-CAPACITE-ETENDUE(S):

820 H or T/----

500,000 lb
or metric equivalent / ou l'équivalent
métrique.

NOTE: This approval applies only to
devices, the design, composition, con-
struction and performance of which are,
in every material respect, identical to
that described in the information
submitted and are typified by the
sample(s) submitted by the applicant
for evaluation for approval in accor-
dance with sections 14 and 15 of the
Weights and Measures Regulations. The
following is a summary of salient
features only.

REMARQUE: La présente approbation ne
vise que les appareils dont la concep-
tion, la composition, la construction
et le rendement sont identiques, en
tout point, à ceux qui sont décrits
dans la documentation reçue et pour
lesquels des échantillons représen-
tatifs ont été fournis par le requérant
aux fins de d'évaluation, conformément
aux articles 14 et 15 du Règlement sur
les poids et mesures. Ce qui suit est
une brève description de leurs princi-
pales caractéristiques.

SUMMARY DESCRIPTION:

These are fully electronic tank or hopper scales. Weight is sensed by (200,000 lb) cantilever type or shear beam load cells mounted in compression or tension.

Figure 1 and 1A illustrate load cells mounted in compression. Figure 2 illustrates a Toledo load cell in a self-contained checking system. Figure 2A illustrates a Toledo shear beam load cell that incorporates a self-checking system and will normally not require check links. Figure 3 and 3A illustrates load cells mounted in tension.

Note: The model number will be suffixed with the model number of the digital display i.e., a hopper scale fitted with a Toledo model 8132 digital readout would be identified as model 820 H/8132.

DESCRIPTION SOMMAIRE:

Il s'agit de trémies ou de cuves, entièrement électroniques, dans lesquelles le poids est capté par des cellules cylindrique (200,000 lb) ou des cellules de pesage montées en compression ou en traction.

Les figures 1 et 1A illustrent des cellules montées en compression. La figure 2 illustre une cellule de pesage à l'intérieur d'un montage autostabilisant de Toledo. La figure 2A illustre une cellule de pesage de cisaillement, de Toledo, à montage autostabilisant qui ne requiert habituellement aucune liaison de stabilisation. Les figures 3 et 3A illustrent des cellules de pesage montées en traction.

Remarque: Le numéro de modèle doit être suivi du numéro de modèle de l'indicateur numérique, c'est-à-dire qu'une trémie reliée à un indicateur Toledo 8132 sera identifiée par le numéro de modèle 820 H/8132.

APPROVAL:

The design, composition, construction and performance of the device type(s) identified herein being under evaluation for approval in accordance with regulations and specifications relating thereto, established under the Weights and Measures Act, temporary approval for the period necessary to complete such evaluation is hereby granted pursuant to subsection 3(2) of the said Act. All devices installed for use in trade under authority of this temporary approval shall be modified as may be necessary to conform to all applicable regulations and specifications or shall be removed from service upon approval being granted or denied pursuant to subsection 3(1) of the said Act. These temporary approval terms shall be made known by the seller in writing to the purchaser prior to any sale of devices of the identified type(s).

The marking, installation, use and manner of use in trade of devices are subject to inspection in accordance with regulations and specifications relating thereto, established under the Weights and Measures Act, and certification of conformity is required in addition to this approval. Inquiries regarding inspection and certification of conformity should be addressed to the local inspection office of Consumer and Corporate Affairs Canada. Requirements relating to marking are set forth in sections 18 to 26 of the Weights and Measures Regulations. Requirements relating to installation, use and manner of use are set forth in Part V and in specifications established pursuant to section 27 of the said Regulations.

APPROBATION:

La conception, la composition, la construction et le rendement des types d'appareils identifiés ci-dessus faisant présentement l'objet d'une évaluation aux fins d'approbation conformément au Règlement et aux prescriptions établis en vertu de la Loi sur les poids et mesures, une approbation temporaire est accordée par les présentes, pour la durée de ladite évaluation, en application du paragraphe 3(2) de ladite loi. Tous les appareils installées en vertu de la présente approbation temporaire devront être modifiés comme il se doit afin de satisfaire à toutes les exigences pertinentes du Règlement et des prescriptions relatives ou devront être retirés de service si une approbation est accordée ou refusée en application du paragraphe 3(1) de ladite loi. Avant de vendre tout appareil des types identifiés, le vendeur doit informer l'acheteur, par écrit, des conditions de la présente approbation temporaire.

Le marquage, l'installation, l'utilisation et le mode d'emploi des appareils sont soumis à l'inspection conformément au Règlement et aux prescriptions établis en vertu de la Loi sur les poids et mesures, et doivent être certifiés conformes en sus d'être approuvés par les présentes. Toute demande de renseignements sur l'inspection et la certification de conformité doit être adressée au bureau d'inspection local de Consommation et Corporations Canada. Les exigences de marquage sont définies dans les articles allant de 18 à 26 du Règlement sur les poids et mesures. Les exigences relatives à l'installation, à l'utilisation et au mode d'emploi sont définies dans la partie V et dans les prescriptions établies en vertu de l'article 27 dudit règlement.

Compliance with the following additional requirements is a condition of this temporary approval.

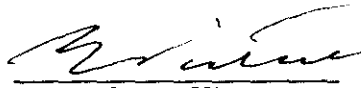
The Head of the Mass Laboratory, Legal Metrology Branch, Department of Consumer and Corporate Affairs, at Ottawa shall be notified in writing prior to installation of each device sold, leased or otherwise disposed of for use in trade and the total number of devices installed shall not exceed 10.

Unless its extension is authorized in writing, by the undersigned, this temporary approval shall expire two years from date of issue.

La présente approbation temporaire est accordée sous réserve de conformité aux exigences supplémentaires suivantes.

L'agent principal du Laboratoire des masses de la Direction de la Métrologie légale, Ministère de la Consommation et des Corporations, à Ottawa, doit être notifié, par écrit, à l'avance de l'installation de chaque appareil vendu, loué ou cédé de quelques autres façons pour utilisation dans le commerce, et le nombre total des installations ne doit pas dépasser 10.

A moins que l'extension soit autorisé, par écrit, par le soussigné, la présente approbation expire à deux années de la date d'émission.



W.R. Virtue

Chief, Legal Metrology Laboratories

Chef, Laboratoires de Métrologie légale

MAY 10 1985
MAI 10 1985

File Number/ Numéro de dossier:

O6922-T170-11

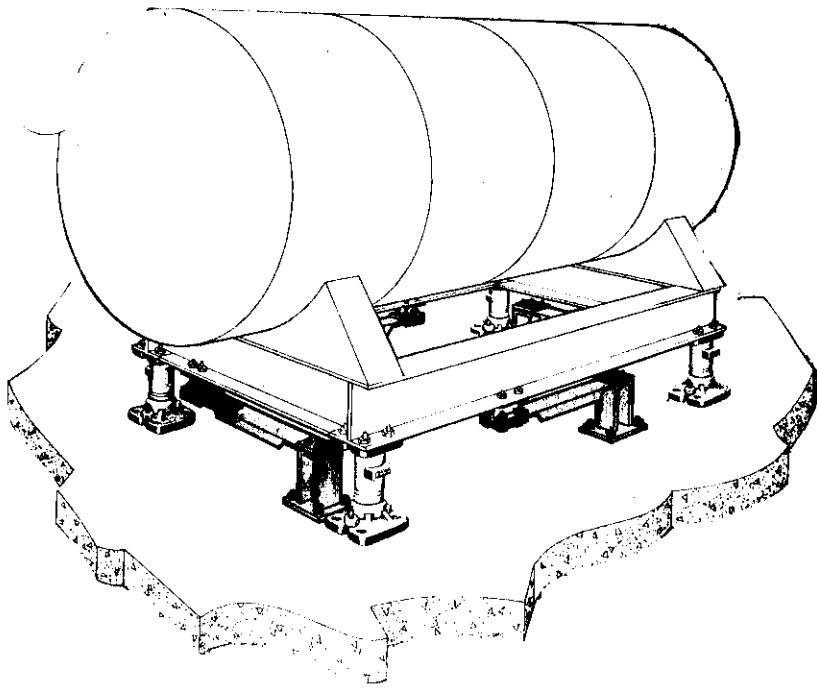


Fig. 1

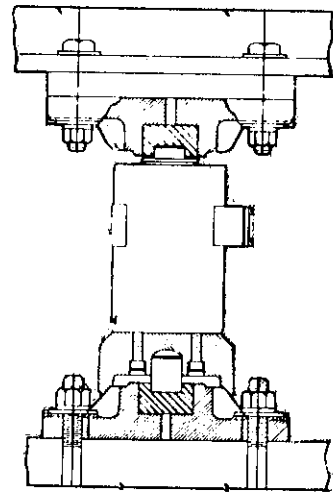


Fig. 1A

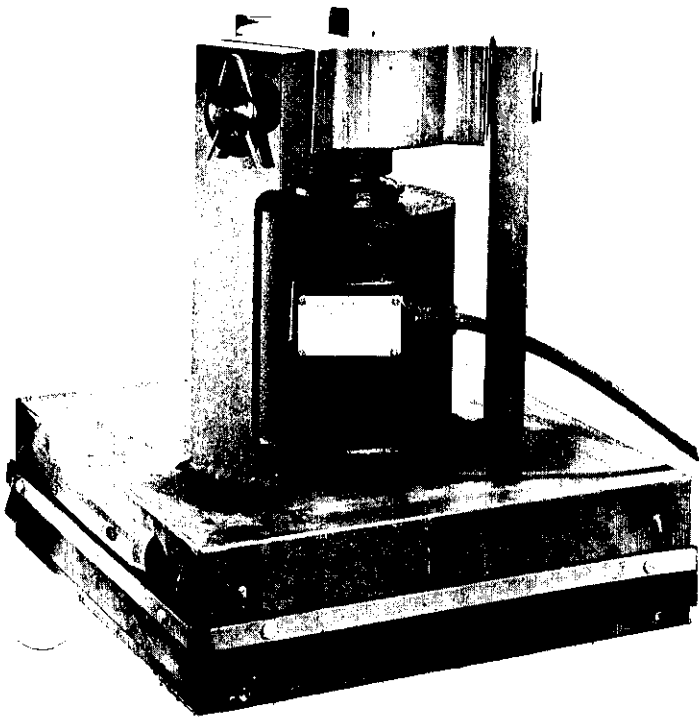


Fig. 2

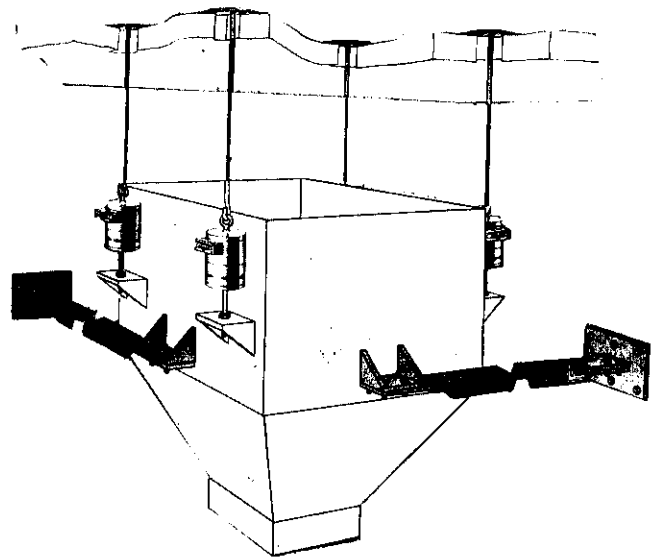


Fig. 3

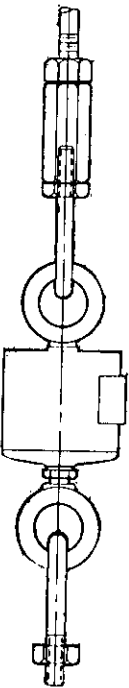


Fig. 3A