



Consumer and
Corporate Affairs Canada

Legal Metrology

Consommation
et Corporations Canada

Métrieologie légale

APPROVAL No. - N° D'APPROBATION

S.WA-T338

OCT 25 1984

NOTICE OF TEMPORARY APPROVAL

AVIS D'APPROBATION TEMPORAIRE

Company: Prairie Systems And Equipment
Limited
324C - 105th Street
Saskatoon, Saskatchewan
S7N 1Z3

Société: Prairie Systems And Equipment
Limited
324C - 105th Street
Saskatoon, Saskatchewan
S7N 1Z3

Manufacturer: Prairie Systems And
Equipment Limited
Saskatoon, Sask.

Fabricant: Prairie Systems & Equipment
Limited
Saskatoon, Sask.

Type of Device: Hopper Scale -
conversion mechanical to electronic.

Appareil: Bascule mécanique à trémie,
convertie en bascule électronique.

Model Number: PS-CON-5

N° de modèle: PS-CON-5

Capacity: 5 000 kg or avoirdupois
equivalent.

Capacité: 5 000 kg ou l'équivalent en
avoirdupois.

Load Cells: 4 - Bending beam load cells
5 000 lb capacity each.

Cellules de pesage: 4 cellules de
pesage de flexion, d'une capacité de
5 000 lb chacune.

Accessories: Compatible accessories that
meet the requirements and perform in
accordance with the Weights and Measures
Act, Regulations and Specifications may
be used.

Accessoires: Peuvent être utilisés les
accessoires compatibles qui satisfont
aux exigences de la Loi, du Règlement et
des prescriptions ministérielles
régissant les poids et mesures.

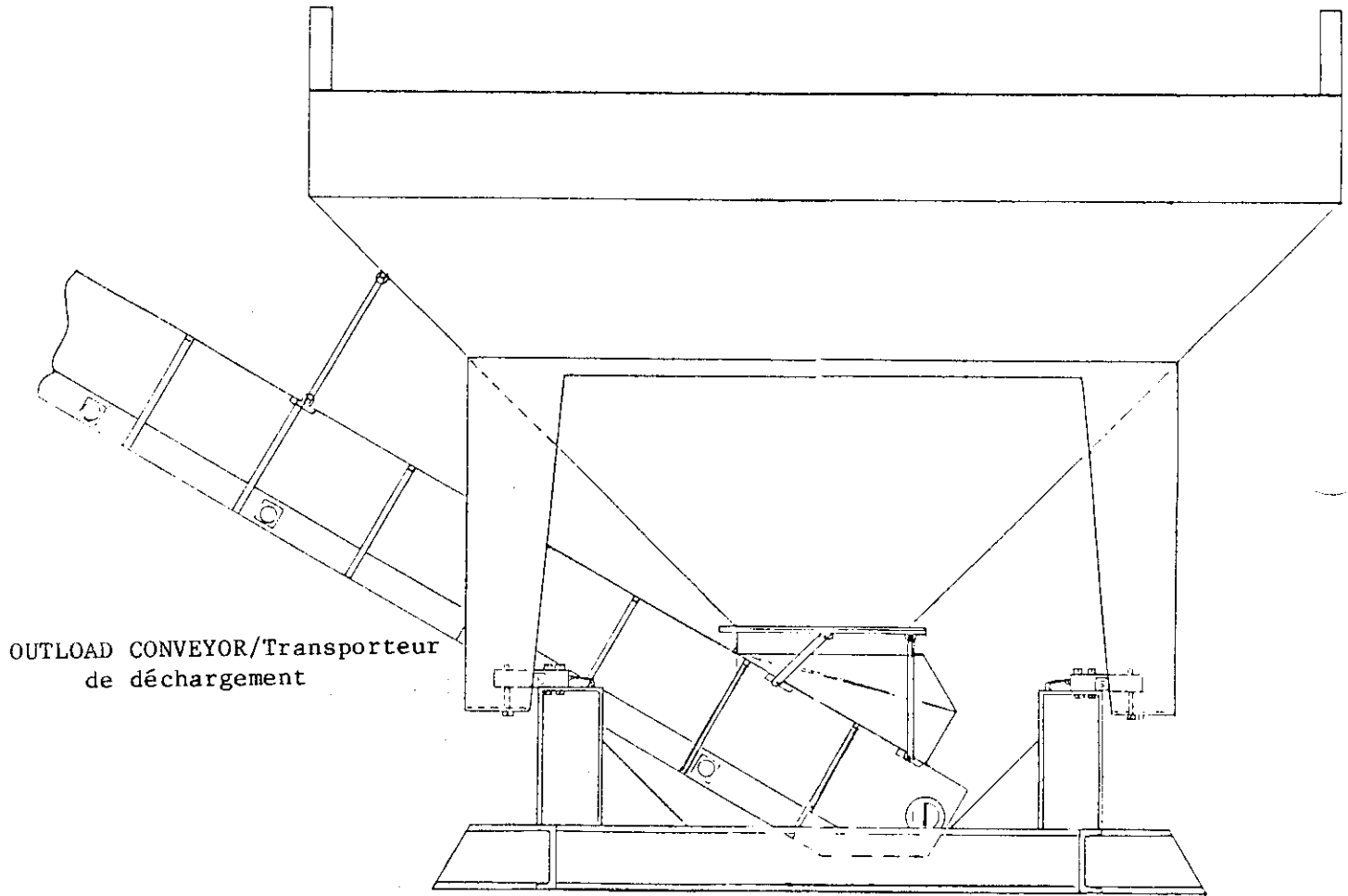
Description: This is the conversion of a
Doyle drum type blending dial indicating
mechanical scale to a fully electronic
weighing system.

Description: Il s'agit d'une bascule
mécanique Doyle, à tambour mélangeur et
à cadran indicateur, transformée en
ensemble de pesage entièrement électro-
nique.

The levers and dial are removed. The
scale frame is altered to allow for
mounting of bending beam load cells,
which when interfaced to an approved and
compatible digital weight indicator, make
a weighing system.

On a enlevé les leviers et le cadran et
modifié le bâti pour permettre le
montage de cellules de pesage de flexion
de sorte que la bâti, une fois relié à
un indicateur pondéral numérique,
approuvé et compatible, forme un
ensemble de pesage.

.../2



OUTLOAD CONVEYOR/Transporteur
de déchargement

HOPPER SCALE/Basculé
à trémie

Conditions of Approval:

(1) This approval covers 20 devices only. Each device sold, leased or otherwise disposed of, must be reported to the Chief, Mass Laboratory, Legal Metrology Branch, in Ottawa, by the Manufacturer or distributor.

(2) No device shall be sold, leased or otherwise disposed of, for use in trade, without written disclosure to the purchaser, prior to the sale, that the device has received only temporary approval.

(3) On expiry of this approval only models listed or described having the same nominal capacities and the same nominal physical dimensions and construction as an installation that has been inspected and verified by Weights and Measures, will be considered for full formal approval. After the date of expiry of this Temporary Approval if a model that has not been approved is to be installed, a new application must be submitted, with installation drawings, in order that the Temporary Approval may be reactivated and an inspection arranged.

Conditions d'approbation:

(1) La présente approbation ne vise que 20 appareils. Le fabricant ou le distributeur doit faire part de tout appareil vendu, loué ou cédé de quelque autre façon, au Chef du laboratoire des masses, de la Direction de la Métrologie légale, à Ottawa.

(2) Aucun appareil ne doit être vendu, loué ou aliéné de toute autre façon à des fins commerciales sans que l'acheteur n'ait d'abord été avisé par écrit que l'appareil n'a reçu qu'une approbation provisoire.

(3) Dès expiration du présent avis, seuls les modèles dont les capacités et dimensions nominales ainsi que la construction sont identiques à celles d'une installation déjà inspectée et vérifiée par la Division des poids et mesures seront considérés pour approbation officielle entière. Après la date d'expiration de l'approbation provisoire pour qu'un modèle non approuvé soit installé, une nouvelle demande devra être présentée avec les plans de l'installation afin que l'approbation provisoire puisse être de nouveau en vigueur et qu'une date d'inspection puisse être fixée.

Reference No.: G6922-P988

N° de référence: G6922-P988



W.R. Virtue

Chief
Legal Metrology Laboratories

Chief
Laboratoires de la Métrologie légale

OCT 25 1984