



OCT 12 1984

NOTICE OF TEMPORARY APPROVAL

AVIS D'APPROBATION TEMPORAIRE

Company: Mantle Industries Ltd.
8760 River Road
Delta, B.C. (V4G 1B5)

Société: Mantle Industries Ltd.
8760 River Road
Delta, B.C. (V4G 1B5)

Manufacturer: Mantle Industries Ltd.
Delta, B.C.

Fabricant: Mantle Industries Ltd.
Delta, B.C. (V4G 1B5)

Type of Device: Fully electronic Log
Dump Scale - that when interfaced to an
approved and Compatible indicator becomes
a weighing system.

Appareil: Bascule entièrement électro-
nique pour le pesage des billes qui, une
fois reliée à un indicateur approuvé et
compatible, forme un ensemble de pesage.

MODEL NUMBER
N° de modèle

CAPACITY
Capacité

LOAD CELL
Cellule de pesage

LDS-125

125 Tonnes

Double ended Center Loaded Shear Beam 100,000 lbs
Capacity / Cellule de pesage d'une capacité de
100 000 lb, travaillant en cisaillement, soutenue
aux deux extrémités et recevant la charge au
centre.

Accessories: Compatible accessories that
meet the requirements and perform in
accordance with the Weights and Measures
Act, Regulations and Specifications may
be used.

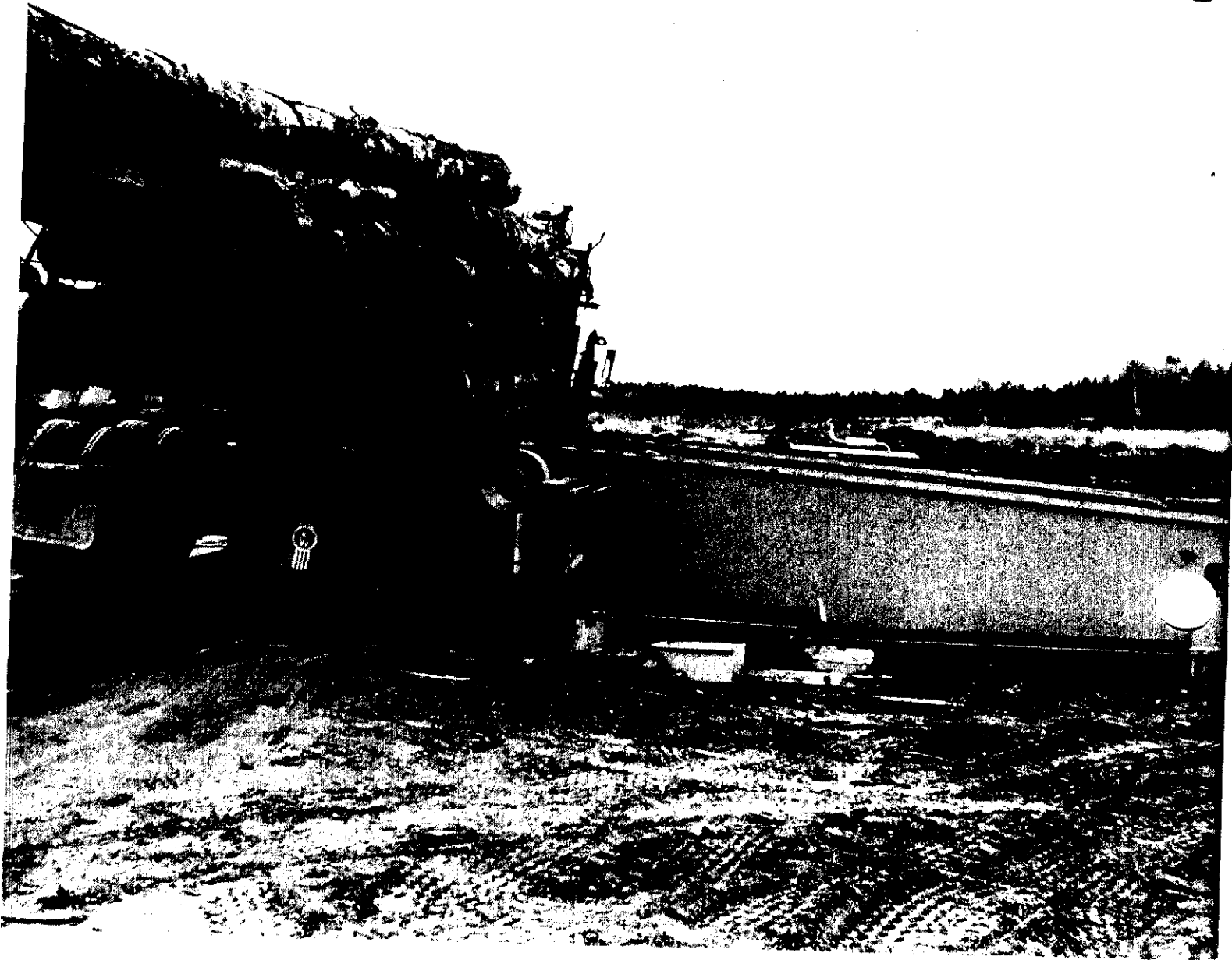
Accessoires: Peuvent être utilisés les
accessoires compatibles qui satisfont
aux exigences de la Loi, du Règlement et
des prescriptions ministérielles
régissant les poids et mesures.

Description: This scale has been
designed for the weighing of bundled
logs. The log bundles are dumped on the
scale from a truck and are then
positioned on the scale for weighing
using two motor driven drag chains, after
weighing the bundles are pushed off the
scale using the drag chains.

Description: La présente bascule a été
conçue pour le pesage des billes mises
en bottes. Un camion déverse les bottes
sur la bascule et deux chaînes de
traînage commandées par moteur achemi-
nent les bottes sur la bascule en vue du
pesage. Une fois pesées, les bottes
sont déchargées à l'aide des chaînes de
traînage.

The scale consists of a base frame
approximately 20'x21' and is fitted with
a weighbridge that has been fabricated to
have a slope of 1" in 12" with the high
side being the side on which the logs are
loaded. The weighbridge has two drag
chains attached one at each end that are
used to assist in loading and unloading
the scale.

La bascule consiste en un bâti mesurant
environ 20'x21' et comporte un châssis
récepteur présentant une inclinaison de
1" pour 12", le côté élevé se trouvant
du côté où les billes sont chargées.
Deux chaînes de traînage fixées à chaque
extrémité du châssis récepteur facilitent
le chargement et le déchargement de
la bascule.



Description: Continued

Weight is sensed by four double ended center loaded shear beam load cells each with a capacity of 100,000 lbs.

Description: Suite

Quatre cellules de pesage d'une capacité de 100 000 lb chacune, travaillant en cisaillement, soutenues aux deux extrémités et recevant la charge au centre, assurent la détection du poids.

Conditions of Approval:

- (1) This approval covers 10 devices only. Each device sold, leased or otherwise disposed of, must be reported to the Head, Mass Laboratory, Legal Metrology Branch, Ottawa, by the manufacturer or distributor.
- (2) No device shall be sold, leased or otherwise disposed of, for use in trade, without written disclosure to the purchaser, prior to the sale, that the device has received only temporary approval.
- (3) This approval to expire two years from date of issue.
- (4) On expiry of this approval only models listed or described having the same nominal capacities and the same nominal physical dimensions and construction as an installation that has been inspected and verified by Weights and Measures, will be considered for full formal approval. After the date of expiry of this Temporary Approval if a model that has not been approved is to be installed, a new application must be submitted, with installation drawings, in order that the Temporary Approval may be reactivated and an inspection arranged.

Reference No.: G6922-M365-15

Conditions d'approbation:

- (1) La présente approbation ne vise que 10 appareils. Chaque appareil vendu, loué ou cédé de toute autre façon doit être signalé au Chef du laboratoire des masses, Direction de la Métrologie légale, Ottawa, par le fabricant ou distributeur.
- (2) Aucun appareil ne doit être vendu, loué ou aliéné de toute autre façon à des fins commerciales sans que l'acheteur n'ait d'abord été avisé par écrit que l'appareil n'a reçu qu'une approbation provisoire.
- (3) Le présent avis expire deux ans après sa date d'émission.
- (4) Dès expiration du présent avis, seuls les modèles dont les capacités et les dimensions nominales ainsi que la construction sont identiques à celles d'une installation déjà inspectée et vérifiée par la Division des poids et mesures seront considérés pour approbation officielle entière. Après la date d'expiration de l'approbation provisoire, pour qu'un modèle non approuvé soit installé, une nouvelle demande devra être présentée avec les plans de l'installation afin que l'approbation provisoire puisse être de nouveau en vigueur et qu'une date d'inspection puisse être fixée.

N° de référence: G6922-M365-15



 W.R. Virtue

Chief
 Legal Metrology Laboratories

Chief
 Laboratoires de la Métrologie légale

OCT 12 1984