



Consumer and  
Corporate Affairs Canada

Legal Metrology

Consommation  
et Corporations Canada

Métrieologie légale

APPROVAL No. - N° D'APPROBATION

S.WA-T304

JUL  
JUL  
- 9 1984

**NOTICE OF TEMPORARY APPROVAL**

**AVIS D'APPROBATION TEMPORAIRE**

Company: Reisner Farm Limited  
Box 2 Limerick,  
Saskatchewan  
S0H 2P0

Société: Reisner Farm Limited  
Box 2 Limerick,  
Saskatchewan  
S0H 2P0

Manufacturer: Dominion Bridge Comp. Ltd.  
845 Logan Avenue  
Winnipeg, Manitoba

Fabricant: Dominion Bridge Comp. Ltd.  
845 Logan Avenue  
Winnipeg, Manitoba

Type of Device: Motor Truck Scale.

Appareil: Pont-basculer routier.

Model Number: 70303W

N° de modèle: 70303W

Platform Size: 70 feet

Longueur du tablier: 70 pieds.

Number of sections: 3

Nombre de sections: 3

Capacity: 60 tons

Capacité: 60 tonnes

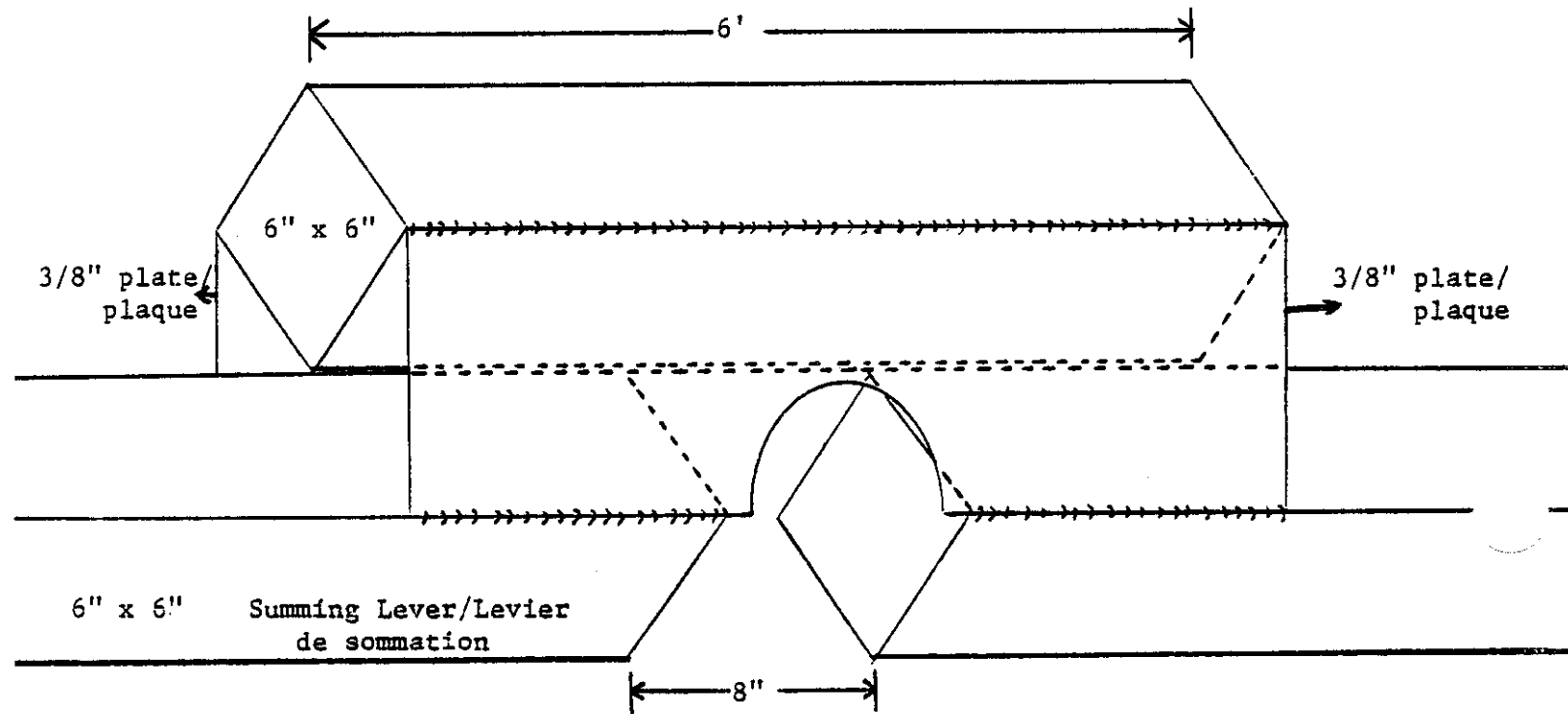
Accessories: Compatible accessories that meet the requirements and perform in accordance with the Weights and Measures Act, Regulations and Specifications may be used.

Accessoires: Peuvent être utilisés les accessoires compatibles qui satisfont aux exigences de la Loi, du Règlement et des prescriptions ministérielles régissant les poids et mesures.

Description: This scale is equipped with fabricated levers of welded steel construction. Load lever outputs are applied to a summing lever assembly on which the transverse lever is installed. The summing lever has been modified (see drawing) to allow it to be mounted inboard of the load lever system. The transverse lever may be installed at any point along the torsion section of the summing lever as may be convenient for a particular scale installation. Load transfer from the platform to the lever system is by means of ball and socket bearing assemblies, two balls of 3 inch diameter being used at each bearing point.

Description: Ce pont-basculer est muni de leviers fabriqués en acier soudé. Les sorties du levier de charge sont appliquées à un levier de sommation sur lequel est installé le levier transversal. Le levier de sommation a été modifié (voir dessin) pour permettre son installation à l'intérieur du montage des leviers de charge. Le levier transversal peut être installé en n'importe quel point situé le long de la partie torsadée du levier de sommation, selon l'emplacement qui convient le mieux à cet installation. Le transfert de la charge du tablier à l'ensemble de leviers s'effectue au moyen de paliers à rotules, deux rotules de 3 pouces de diamètres étant utilisées à chaque point d'appui.

- 2 -

Conditions of Approval:

(1) This approval covers one device only. The system is installed at Reisner Farm Limited, Limerick, Saskatchewan.

(2) This approval to expire two years from date of issue.

Conditions d'approbation:

(1) La présente approbation ne couvre qu'un appareil. Ce système est installé à Reisner Farm Limited, Limerick, Saskatchewan.

(2) Le présent avis expire deux ans après sa date d'émission.

Conditions of Approval: Continued

(3) On expiry of this approval only models listed or described having the same nominal capacities and the same nominal physical dimensions and construction as an installation that has been inspected and verified by Weights and Measures, will be considered for full formal approval. After the date of expiry of this Temporary Approval if a model that has not been approved is to be installed, a new application must be submitted, with installation drawings, in order that the Temporary Approval may be reactivated and an inspection arranged.

Reference N°: G6922-R762

Conditions d'approbation: Suite

(3) Dès expiration du présent avis, seuls les modèles dont les capacités et dimensions nominales ainsi que la construction sont identiques à celles d'une installation déjà inspectée et vérifiée par la Division des poids et mesures seront considérés pour approbation officielle entière. Après la date d'expiration de l'approbation provisoire pour qu'un modèle non approuvé soit installé, une nouvelle demande devra être présentée avec les plans de l'installation afin que l'approbation provisoire puisse être de nouveau en vigueur et qu'une date d'inspection puisse être fixée.

N° de référence: G6922-R762



W.R. Virtue

Chief  
Legal Metrology Laboratories

Chef  
Laboratoires de la Métrologie légale

Jul - 9 1984