



Consumer and
Corporate Affairs Canada

Consommation
et Corporations Canada

Legal Metrology

Métrologie légale

APPROVAL No. - APPROBATION

S.WA-T302

MAR 15 1984

NOTICE OF TEMPORARY APPROVAL

AVIS D'APPROBATION TEMPORAIRE

Company: Aurora Scale Manufacturing Ltd.
230 Edward Street
P.O. Box 545
Aurora, Ontario
L4C 3L6

Société: Aurora Scale Manufacturing Ltd
230 Edward Street
P.O. Box 545
Aurora, Ontario
L4C 3L6

Manufacturer: Aurora Scale Mfg., Ltd.,
Aurora, Ontario

Fabricant: Aurora Scale Mfg., Ltd.
Aurora, Ontario

Type of Device: Fully electronic overhead track scale that when interfaced to an approved and compatible digital weight indicator becomes a weighing system.

Appareil: Balance électronique montée sur rail aérien qui, une fois reliée à un indicateur de poids numérique, approuvé et compatible, forme un ensemble de pesage.

<u>MODEL NUMBER</u> <u>N° de modèle</u>	<u>CAPACITY*</u> <u>Capacité*</u>	<u>LENGTH*</u> <u>Longueur*</u>	<u>SHEAR BEAM LOAD CELLS(2)/Cellules</u> <u>de pesage de cisaillement (2)</u>
980-1K	1 000 lb	20", 30",	1 000 lb
980-2K	2 000 lb	40", 50",	2 000 lb
980-3K	3 000 lb	or/ou 60"	3 000 lb
980-4K	4 000 lb	"	4 000 lb
980-5K	5 000 lb	"	5 000 lb

* or metric equivalent.

*ou l'équivalent métrique

Accessories: Compatible accessories that meet the requirements and perform in accordance with the Weights and Measures Act, Regulations and Specifications may be used.

Accessoires: Peuvent être utilisés les accessoires compatibles qui satisfont aux exigences de la Loi, du Règlement et des prescriptions ministérielles régissant les poids et mesures.

Options: (1) Scale may be manufactured from stainless steel.

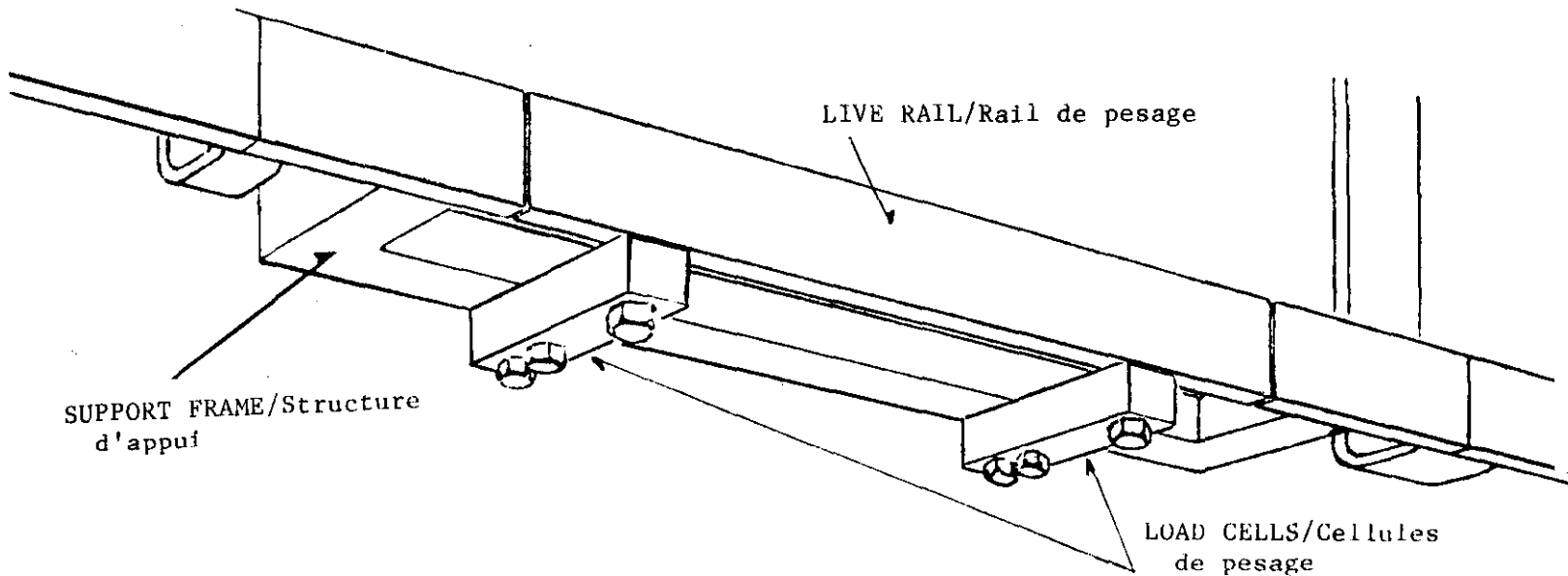
Options: (1) La balance peut être fabriquée en acier inoxydable.

(2) Type of Rail may vary i.e. I-Beam, T-Beam or Flatbar.

(2) La forme du rail peut varier, c'est-à-dire qu'il peut s'agir d'un rail formé d'une poutre en I, en T ou plate.

Description: This is a self contained weighing element designed for installation in an existing overhead track. It consists of a support frame anchored to the approach and departure rails to which the load cells and the live weight rail are attached.

Description: Élément de pesage autonome, conçu pour être installé sur un rail aérien existant. Il est composé d'une structure d'appui fixée solidement aux rails d'arrivée et de départ auxquels sont rattaché les cellules de pesage et le rail de pesage.



Conditions of Approval:

(1) This approval covers 10 devices only. Each device sold, leased or otherwise disposed of, must be reported to the Head, Mass Laboratory, Legal Metrology Branch, in Ottawa, by the Manufacturer or distributor.

(2) No device shall be sold, leased or otherwise disposed of, for use in trade, without written disclosure to the purchaser, prior to the sale, that the device has received only temporary approval.

(3) This approval to expire two years from date of issue.

Conditions d'approbation:

(1) La présente approbation ne vise que 10 appareils. Le fabricant ou le distributeur doit faire part de tout appareil vendu, loué ou cédé de quelque autre façon au Chef du laboratoire des masses, de la Direction de la Métrologie légale, à Ottawa.

(2) Aucun appareil ne doit être vendu, loué ou aliéné de toute autre façon à des fins commerciales sans que l'acheteur n'ait d'abord été avisé par écrit que l'appareil n'a reçu qu'une approbation provisoire.

(3) Le présent avis expire deux ans après sa date d'émission.

Conditions of Approval: Continued

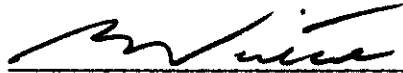
(4) On expiry of this approval only models listed or described having the same nominal capacities and the same nominal physical dimensions and construction as an installation that has been inspected and verified by Weights and Measures, will be considered for full formal approval. After the date of expiry of this Temporary Approval if a model that has not been approved is to be installed, a new application must be submitted, with installation drawings, in order that the Temporary Approval may be reactivated and an inspection arranged.

Reference N°: G6922-A364

Conditions d'approbation: Suite

(4) Dès expiration du présent avis, seuls les modèles dont les capacités et dimensions nominales ainsi que la construction sont identiques à celles d'une installation déjà inspectée et vérifiée par la Division des poids et mesures seront considérés pour approbation officielle entière. Après la date d'expiration de l'approbation provisoire pour qu'un modèle non approuvé soit installé, une nouvelle demande devra être présentée avec les plans de l'installation afin que l'approbation provisoire puisse être de nouveau en vigueur et qu'une date d'inspection puisse être fixée.

N° de référence: G6922-A364



W.R. Virtue

Chief
Legal Metrology Laboratories

Chef
Laboratoires de la Métrologie légale

MAR 15 1984