



Consumer and  
Corporate Affairs Canada

Consommation  
et Corporations Canada

Legal Metrology

Métrieologie légale

APPROVAL No. - N° D'APPROBATION

S.WA-T293

APR 30 1984

**NOTICE OF TEMPORARY APPROVAL**

Company: Prairie Systems & Equipment  
Limited  
324B - 105th Street, East  
Saskatoon, Sask.  
S7N 1Z3

Manufacturer: Prairie Systems and  
Equipment Limited  
Saskatoon, Sask.

Type of Device: An electronic hopper  
scale that when interfaced to an approved  
and compatible digital weight indicator  
becomes an electronic weighing system for  
the weighing of granular materials.

Model Number: PS-BL-8  
Hopper size 10' x 10'

Maximum Capacity: 8000 kg x 2 kg or  
avoirdupois equivalent.

N° of Load Cells and Rating: 4 10,000 lb  
rectangular shear beam load cells.

NOTE: Model Number Coding;

PS - Prairie Systems & Equipment  
BL - Blender Scale  
next two digits - Capacity of scale in  
tonnes.

Accessories: Compatible accessories that  
meet the requirements and perform in  
accordance with the Weights and Measures  
Act, Regulations and Specifications may  
be used.

Description: This is a fully electronic  
hopper scale with a built-in screw auger  
and an inner hopper for the blending of  
granular materials. The hopper is  
supported by four shear beam load cells  
which are fastened to four legs. The  
legs are an integral part of the  
fabricated steel base.

**AVIS D'APPROBATION TEMPORAIRE**

Société: Prairie Systems & Equipment  
Limited  
324B - 105th Street, East  
Saskatoon, Sask.  
S7N 1Z3

Fabricant: Prairie Systems & Equipment  
Limited  
Saskatoon, Sask.

Appareil: Trémie de pesage électronique  
qui, une fois reliée à un indicateur de  
poid numérique, approuvé et compatible,  
forme un ensemble de pesage électronique  
pour produits granulaires.

N° de modèle: PS-BL-8  
grandeur de la trémie 10' x 10'

Capacité maximale: 8000 x 2 kg ou  
l'équivalent en avoirdupois.

Nombre de cellules de pesage et leur  
capacité: 4 - cellules de pesage  
rectangulaires de 10,000 lb qui  
travaillent en cisaillement.

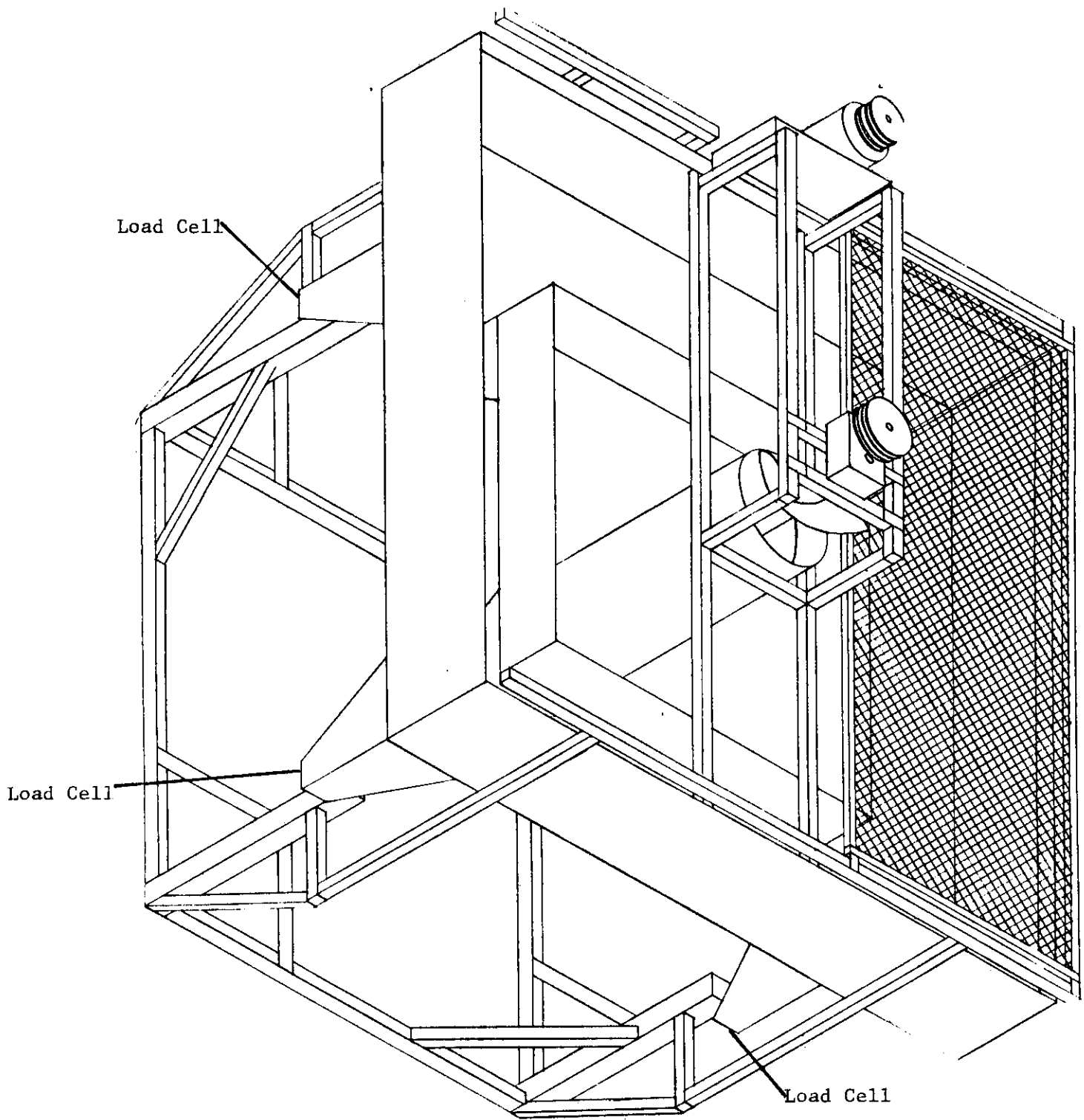
Remarque: Codage du numéro de modèle:

PS - Prairie Systeme & Equipment  
BL - Trémie mélangeuse  
les deux chiffres qui suivent  
correspondent à la capacité de la trémie  
de pesage, en tonnes.

Accessoires: Peuvent être utilisés les  
accessoires compatibles qui satisfont  
aux exigences de la Loi, du Règlement et  
des prescriptions ministérielles  
régissant les poids et mesures.

Description: Il s'agit d'une trémie de  
pesage entièrement électronique qui  
comprend une vrille et d'une trémie  
interne pour le mélange des produits  
granulaires. La trémie repose sur  
quatre cellules de pesage qui  
travaillent en cisaillement et qui sont  
fixées à quatre pattes. Ces dernières  
font partie intégrante du socle en acier  
marchand.

Canada



Conditions of Approval:

(1) This approval covers 10 devices only. Each device sold, leased or otherwise disposed of, must be reported to the Head, Mass Laboratory, Legal Metrology Branch, in Ottawa, by the Manufacturer or distributor.

(2) No device shall be sold, leased or otherwise disposed of, for use in trade, without written disclosure to the purchaser, prior to the sale, that the device has received only temporary approval.

(3) This approval to expire two years from date of issue.

(4) On expiry of this approval only models listed or described having the same nominal capacities and the same nominal physical dimensions and construction as an installation that has been inspected and verified by Weights and Measures, will be considered for full formal approval. After the date of expiry of this Temporary Approval if a model that has not been approved is to be installed, a new application must be submitted, with installation drawings, in order that the Temporary Approval may be reactivated and an inspection arranged.

Reference N°: G6922-P988

Conditions d'approbation:

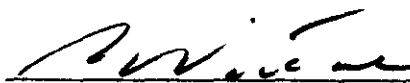
(1) La présente approbation ne couvre que 10 appareils. Le fabricant ou le distributeur doit faire part de tout appareil vendu, loué ou cédé de quelque autre façon, au Chef du laboratoire des masses, de la Direction de la Métrologie légale, à Ottawa.

(2) Aucun appareil ne doit être vendu, loué ou aliéné de toute autre façon à des fins commerciales sans que l'acheteur n'ait d'abord été avisé par écrit que l'appareil n'a reçu qu'une approbation provisoire.

(3) Le présent avis expire deux ans après sa date d'émission.

(4) Dès expiration du présent avis, seuls les modèles dont les capacités et dimensions nominales ainsi que la construction sont identiques à celles d'une installation déjà inspectée et vérifiée par la Division des poids et mesures seront considérés pour approbation officielle entière. Après la date d'expiration de l'approbation provisoire pour qu'un modèle non approuvé soit installé, une nouvelle demande devra être présentée avec les plans de l'installation afin que l'approbation provisoire puisse être de nouveau en vigueur et qu'une date d'inspection puisse être fixée.

N° de référence: G6922-P988



W.R. Virtue

Chief  
Legal Metrology Laboratories

Chef  
Laboratoires de la Métrologie légale

APR 30 1984